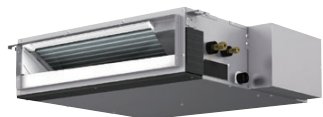


# GAINABLE COMPACT SEZ-M



RETROUVEZ TOUTES LES  
DONNÉES DE CE PRODUIT  
EN SCANNANT CE QR CODE



## POUR LES ESPACES COMPACTS

- Idéal pour faux-plafonds exigus : 200 mm de hauteur seulement
- Pression statique disponible jusqu'à 50 Pa
- 4 paliers de réglages : 5/15/35/50 Pa
- Pompe de relevage des condensats en option
- Installation facile



CLASSE ÉNERGÉTIQUE\*\*



SCOP JUSQU'À 4,1



MODE CHAUD -10/+24°C(1)



MODE FROID -15/+46°C(1)



À PARTIR DE 22dB(A)



WI-FI COMPATIBLE



COMPATIBLE ASSISTANTS VOCAUX



Advanced Technology  
Remplace  
R22 / R410A  
Compatible réfrigération, pompe à chaleur

## TÉLÉCOMMANDE EN OPTION

### FILAIRE



PAR-40 MAA  
(voir p.189)

La plus complète



PAC-YT52  
(voir p.188)

Simple et efficace



PAR-CT01  
(voir p.190)

Tactile, bluetooth  
et personnalisable

### INFRAROUGE + RÉCEPTEUR



PAC-SL97A-E  
(voir p.187)

Seules les fonctions de  
bases sont accessibles

## PURIFICATEUR D'AIR PLASMA QUAD CONNECT EN OPTION

### MAC-100FT-E

Effet : détruit efficacement les bactéries, virus, allergènes, moisissures, poussières et les particules fines PM 2.5

Taille des particules filtrées : 0.1~1µm (micron mètre)

## INTERFACE WI-FI EN OPTION

### Application MELCloud

#### MAC-567IF-E

Permet le contrôle de votre climatiseur à distance sur votre smartphone, tablette ou ordinateur avec l'application MELCloud (voir p.188)



### Assistants vocaux

MELCloud est compatible avec :

- Amazon Alexa
- Google Home



## AUTRES ACCESSOIRES EN OPTION

### Connecteur contact externe

PAC-SA88 (5 fils)  
PAC-SF40RM-E\* (contact sec)  
PAC-SE55RA-E (3 fils)  
(voir p.203)

### Interface commande pour télécommande filaire

MAC-397IF-E  
(voir p.194)

### Interface M-Net

MAC-334IF-E  
(voir p.194)

### Installation

Sonde PAC-SE41TS-E  
pompe à condensats PAC-KE07DM-E  
(voir p.203)

### Déflecteur d'air MAC-889SG/ MAC-886SG



(voir p.203/208)

(1) Classe énergétique saisonnière froid/chaud \* non compatible avec l'interface wifi MAC-567IF ou avec une télécommande infrarouge.

# GAINABLE COMPACT INVERTER SEZ-M



Certifications actualisées sur [www.eurovent-certification.com](http://www.eurovent-certification.com)

## INVERTER

### ESSENTIEL

p.81 à 84

## L'ESSENTIEL DE L'INVERTER DANS UN GROUPE COMPACT MONO-VENTILATEUR



SUZ-M 25/35 VA



SUZ-M 50 VA

R32 INVERTER	SEZ-M25DA	SEZ-M35DA	SEZ-M50DA
	SUZ-M25VA	SUZ-M35VA	SUZ-M50VA
Puissance frigorifique nominale (mini/maxi) kW	2.5 (1.4 / 3.2)	3.5 (0.7 / 3.9)	5.0 (1.1 / 5.6)
Puissance absorbée totale nominale kW	0.710	1.000	1.540
EER / Classe énergétique	- 3.52 / A	3.50 / A	3.25 / A
SEER / Classe énergétique saisonnière	- 5.30 <b>A</b>	5.90 <b>A+</b>	6.00 <b>A+</b>
Plage de fonctionnement (T*ext. sèche/sèche) °C	-10 / +46	-10 / +46	-15 / +46
Puissance calorifique nominale (mini/maxi) kW	2.9 (1.3 / 4.2)	4.2 (1.1 / 5.0)	6.0 (1.5 / 7.2)
Puissance calorifique nominale à -7°C (max) kW	2.0 (nc)	2.3 (nc)	3.8 (nc)
Puissance absorbée totale nominale kW	0.800	1.070	1.610
COP / Classe énergétique	- 3.62 / A	3.93 / A	3.73 / A
SCOP / Classe énergétique saisonnière	- 3.80 <b>A</b>	4.10 <b>A+</b>	4.00 <b>A+</b>
Plage de fonctionnement (T*ext. humide/sèche) °C	-10 / +24	-10 / +24	-10 / +24

UNITÉS INTÉRIEURES	SEZ-M25DA	SEZ-M35DA	SEZ-M50DA
Débit d'air en froid	-/PV/MW/GV/- m³/h	-/360/420/540/-	-/420/540/660/-
Pression acoustique* en froid à 1 m	-/PV/MW/GV/- dB(A)	-/22/25/29/-	-/23/28/33/-
Puissance acoustique en froid	SGV dB(A)	50	53
Pression statique disponible*	Pa	5/15/35/50	5/15/35/50
Hauteur x Largeur x Profondeur	mm	200 x 790 x 700	200 x 990 x 700
Poids net	kg	18	21
Diamètre des condensats	mm	32	32
UNITÉS EXTÉRIEURES	SUZ-M25VA	SUZ-M35VA	SUZ-M50VA
Débit d'air en froid	GV m³/h	2178	2058
Pression acoustique* en froid à 1 m	GV dB(A)	45	48
Puissance acoustique en froid	GV dB(A)	58	62
Hauteur x Largeur x Profondeur	mm	550 x 800 x 285	550 x 800 x 285
Poids net	kg	30	35

DONNÉES FRIGORIFIQUES			
Diamètre liquide	pouce	1/4" flare	1/4" flare
Diamètre gaz	pouce	3/8" flare	1/2" flare
Longueur maxi / Dénivelé maxi	m	20 / 12	30 / 30
Fluide / PRP (Pouvoir de Réchauffement Planétaire)	- / -		R32 / 675
Lg préchargée / Précharge / Tonne équivalent CO <sub>2</sub> m / kg / t		7 / 0.65 / 0.44	7 / 0.90 / 0.61

DONNÉES ÉLECTRIQUES			
Alimentation électrique par unité extérieure	V~50Hz	230V (1P+N+T)	230V (1P+N+T)
Câble unité extérieure	mm²	3 x 2.5 mm²	3 x 2.5 mm²
Câble liaison intérieure - extérieure	mm²	4 x 1.5 mm²	4 x 1.5 mm²
Protection électrique	A	10	10

\* : mesurée en chambre anéchoïque \*\* : réglage usine 50Pa - Pression réglable avec télécommande - nc : non communiqué