

Panasonic

solutions **chauffage** & **refroidissement**



FICHE PRODUIT PAW-20PAIRC-HS

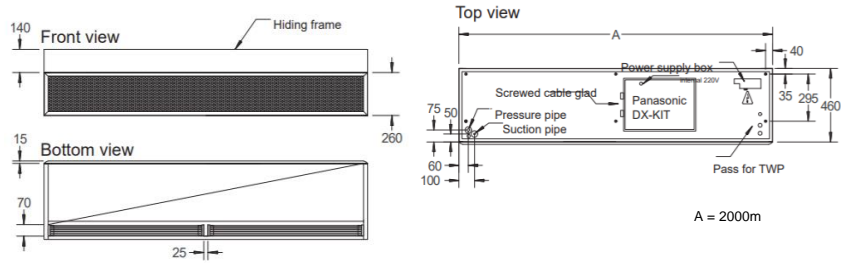
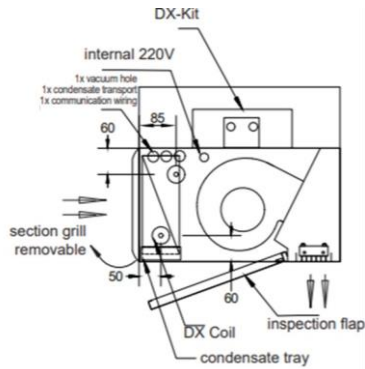
SPECIFICATIONS TECHNIQUES

Groupe extérieur	kW	20
Unité Intérieure	Modèle	PAW-20PAIRC-HS

Unité intérieure PAW-20PAIRC-HS

Hauteur de sortie d'air 3,0 m

Volume d'air	Fort	m³/h	5400
Puissance frigorifique	Max	kW	19.5
Puissance calorifique	Max	kW	23.6
Echangeur de chaleur	Volume	L	3.94
Connexion de la tuyauterie	Tube de liquide / Tube de gaz	Pouces (mm)	3/8 (9,52) / 7/8 (22,22)
Consommation électrique du ventilateur	230 V / 50 Hz	kW	1.5
Type de ventilateur			EC
Courant	230 V / 50 Hz	A	8.20
Pression sonore	Max.	dB(A)	68
Dimensions	(HxLxP)	mm	260 (+140) x 2 000 x 460
Poids net		kg	85
Largeur de porte		m	2,0
Réfrigérant			R32 / R410A



ACCESSOIRES

PAW-AIR1-DP

Pompe de vidange en option