



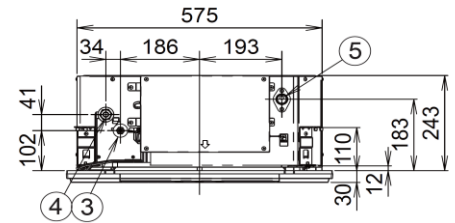
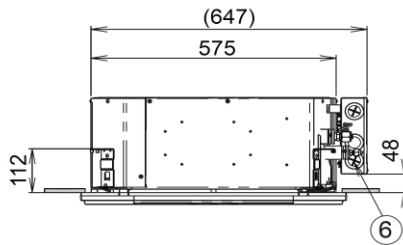
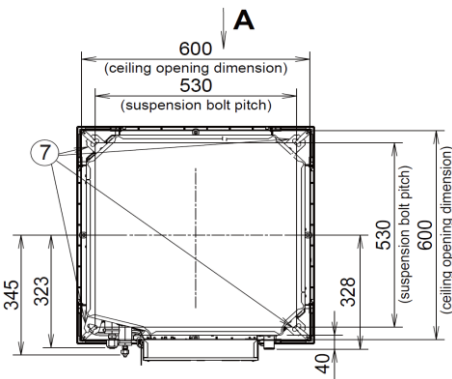
Cassette 4 voies 60x60 Inverter+ • R32

Puissance frigorifique	kW	2,5 (1,5 - 3,9)
EER ¹⁾	W/W	4,46 (3,55 - 5,88)
SEER ²⁾		6,5 A++
Pdesign (refroidissement)	kW	2,5
Puissance absorbée (froid)	kW	0,56 (0,26 - 1,10)
Consommation annuelle d'énergie ³⁾	kWh/a	134
Puissance calorifique	kW	3,2 (1,5 - 4,6)
COP ¹⁾	W/W	4,44 (3,41 - 6,52)
SCOP ²⁾		4,6 A++
Pdesign à -10°C	kW	2,8
Puissance absorbée (chaud)	kW	0,72 (0,23 - 1,35)
Consommation annuelle d'énergie ³⁾	kWh/a	850

Connexions électriques

Connexion 4 fils / Alimentation par l'unité extérieure

Alimentation électrique	V	230
Interconnexion électrique UI/UE	mm ²	3 x 1,5
Interconnexion communication UI/UE	mm ²	1 x 1,5

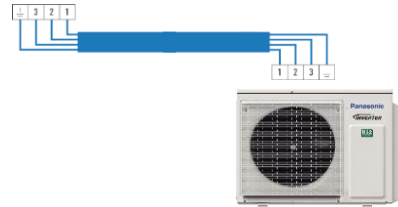


Unité intérieure : S-25PY3E - 2.5 kW



Pression sonore	dB(A)	31 / 28 / 25
Fort/Medium/Faible	Fort/Med/Faible	8,5 / 7,0 / 6,0

Dimensions unité	H x L x P (mm)	243 x 575 x 575
Dimensions façade	H x L x P (mm)	30 x 625 x 625
Poids net (unité/façade)	kg	15 / 2,8



Accessoires en option

CZ-RTC6BLW

Télécommande filaire
Télécommande filaire CONEX avec Wi-Fi et



CZ-RTC6BL

Télécommande filaire
Télécommande filaire CONEX avec Bluetooth®



CZ-RTC6

Télécommande filaire
Télécommande filaire CONEX



CZ-RTC5B

Télécommande filaire
Télécommande filaire avec fonction Econavi et



CZ-RWS3 + CZ-RWRY3

Télécommande sans fil
Télécommande infrarouge



CZ-KPY4

Façade standard
Façade standard RAL9010



CZ-CENSC1

Capteur Econavi
Capteur Econavi pour les économies d'énergie



CZ-CAPWFC1

Adaptateur Wi-Fi tertiaire
Interface Wi-Fi pour le contrôle à distance via Comfort cloud



1) Le calcul des coefficients EER et COP est conforme à la norme européenne EN14511. 2) Pour les modèles de moins de 12 kW, le SEER et le SCOP respectent les valeurs de la directive UE/626/2011. Pour les modèles de plus de 12 kW, le ηs,c / ηs,h respectent les valeurs de la directive EN 14825. 3) Réglages d'usine. 4) Le niveau de pression sonore des unités indique la valeur pour une position à 1,5 m en dessous de l'unité. La pression sonore est mesurée conformément à la norme Eurovent 6/C/006-97. 5) Raccorder la prise de tube de liquide [06,35-09,52] au côté tube de liquide de l'unité intérieure. 6) Raccorder la prise de tube de gaz [09,70-09,88] au côté tube de gaz de l'unité intérieure. 7) Lors de l'installation de l'unité extérieure à une position plus élevée que l'unité intérieure. 8) Lors de l'installation de l'unité extérieure à une position plus élevée que l'unité intérieure. 9) Avec les modèles 100 - 140 PZH3E5(B), il est possible de fonctionner à -20 °C dans les salles de serveurs avec une longueur de tuyauterie maximale de 30 m. * Facilement recommandé pour l'unité intérieure 3 A. ** Les valeurs ci-dessus s'appliquent si nanoe™ X est désactivé. *** Données valables avec groupe extérieur PACi NX Elite.

Assistance et commandes de pièces détachées
N° HOTLINE : 0 892 183 184 (0,8 € / min)
hotline.pro@panasonicproclub.com

Données non contractuelles fournies à titre indicatif

Retrouvez l'ensemble des spécifications et documentations sur le Panasonic

PRO Club

www.panasonicproclub.com/FR_fr

Suivez-nous sur les réseaux sociaux



www.aircon.panasonic.eu/FR_fr/