

TTK50S-HXQ0-K02

TTK50-S

CODEUR DE SÉCURITÉ

SICK
Sensor Intelligence.

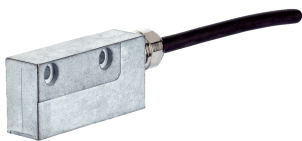


illustration non contractuelle

Informations de commande

Type	Référence
TTK50S-HXQ0-K02	1099698

Bande magnétique non fournie

Autres modèles d'appareil et accessoires → www.sick.com/TTK50-S



Caractéristiques techniques détaillées

Grandeurs caractéristiques relatives à la sécurité

Niveau d'intégrité de la sécurité	SIL 2 (CEI 61508), limite d'exigence SIL 2 (EN 62061) ¹⁾
Catégorie	3 (EN ISO 13849)
Taux maximal de demandes	En continu (signaux analogiques)
Niveau de performance	PL d (EN ISO 13849)
PFH (probabilité moyenne d'une défaillance dangereuse par heure)	$2,02 \times 10^{-8}$ ²⁾
T_M (durée d'utilisation)	20 années (EN ISO 13849)
Précision de sécurité	± 25 mm, = ± 1/4 longueur de pôle
Pas de mesure de sécurité	0,25 mm

¹⁾ Pour des informations détaillées sur le dimensionnement exact de votre machine/installation, veuillez contacter votre filiale SICK compétente.

²⁾ Les valeurs indiquées se réfèrent à un niveau d'estimation de la fiabilité de 90 %, qui doit être atteint par le système d'entraînement externe.

Performance

Pas de mesure	0,244 µm lors de l'interpolation des signaux sinus/cosinus avec par ex. 12 bits
Plage de mesure	0 mm ... 940 mm
Résolution	1 µm
Longueur de période	1 mm
Vitesse de déplacement	1,3 m/s, ≤ 10 m/s jusqu'à laquelle la position absolue peut être formée de manière fiable, Mode dynamique (sin/cos)
Répétabilité	< 5 µm
Précision du système	+20 °C
Hystérésis de mesure	< 10 µm

Interfaces

Type de code	Binaire
Plage de mémoire disponible	1.972 Byte (E ² PROM 2048)

Électrique

Tension d'alimentation	7 V DC ... 12 V DC
Tension d'alimentation recommandée	8 V DC

¹⁾ Pendant l'étalonnage, env. 100 mA.

Courant de service	≤ 55 mA (sans charge) ¹⁾
Mode de raccordement	Câble, 8 fils (4 x 2 x 0,15 mm ²), 2 m

¹⁾ Pendant l'étalonnage, env. 100 mA.

Mécanique

Dimensions	Voir le plan coté
Contenu de la livraison	Bande magnétique non fournie
Poids	0,06 kg, sans câble
Matériau, tête de lecture	Zinc moulé sous pression

Caractéristiques ambiantes

CEM	Selon EN 61000-6-2 et EN 61000-6-3 ¹⁾
Indice de protection	IP67, quand contre-connecteur enfiché (CEI 60529)
Plage de température de fonctionnement	-30 °C ... +80 °C
Plage de température de stockage	-40 °C ... +85 °C, sans emballage
Humidité relative admissible	100 %, condensation permise
Résistance aux chocs	30 g, 6 ms (EN 60068-2-27)
Résistance aux vibrations	20 g, 10 Hz ... 2.000 Hz (EN 60068-2-6)
Intensité du champ ambiant maximale admissible	< 3 kA/m ... 4 kA/m (3,8 mT ... 5 mT), pour que les valeurs de précision soient respectées ²⁾
Intensité du champ maximale admissible	< 150 kA/m (< 190 mT), pour que la bande magnétique ne soit pas endommagée irréparablement

¹⁾ La CEM conforme aux normes mentionnées est garantie si le système Feedback-moteur est relié au point de mise à la terre central du régulateur de moteur via un blindage du câble et est relié au potentiel du moteur sur une grande surface par le boîtier du codeur. Avec les autres concepts de blindage, l'utilisateur doit exécuter ses propres tests.

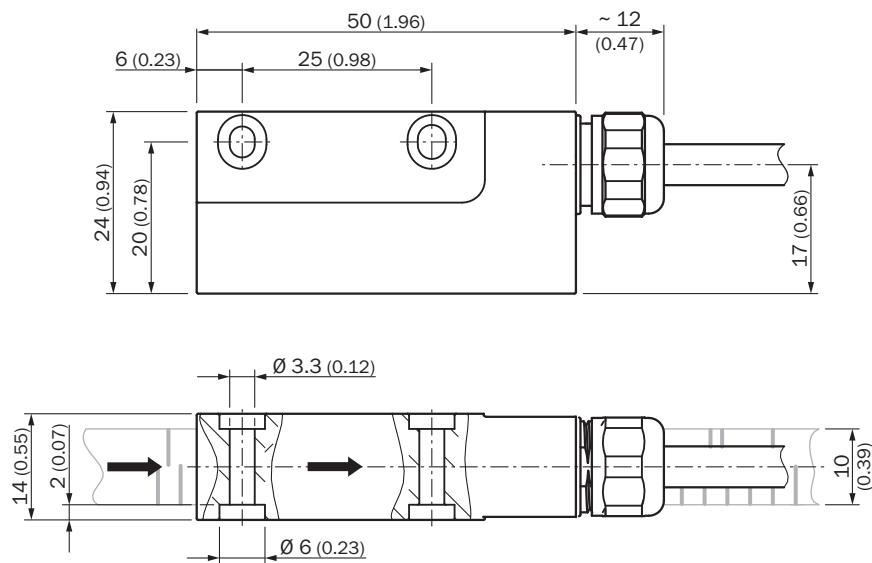
²⁾ L'influence d'un champ parasite maximale admissible est atteinte lorsque la valeur de position diffère de plus de 5 µm de la valeur initiale (sans influence d'un champ parasite). Cette valeur est atteinte lorsque une intensité de champ de 3 kA/m ... 4 kA/m (3,8 mT ... 5 mT) apparaît en plus de l'intensité de champ de la bande magnétique sur l'emplacement du capteur.

Classifications

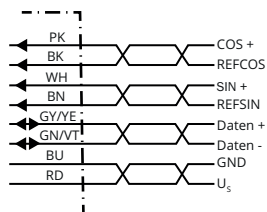
ECLASS 5.0	27270590
ECLASS 5.1.4	27270590
ECLASS 6.0	27270590
ECLASS 6.2	27270590
ECLASS 7.0	27270590
ECLASS 8.0	27270590
ECLASS 8.1	27270590
ECLASS 9.0	27270590
ECLASS 10.0	27273805
ECLASS 11.0	27273902
ECLASS 12.0	27273902
ETIM 5.0	EC001486
ETIM 6.0	EC001486
ETIM 7.0	EC001486
ETIM 8.0	EC001486
UNSPSC 16.0901	41112113

Plan coté (Dimensions en mm (inch))

Tête de lecture





Affectation des broches





Accessoires recommandés

Autres modèles d'appareil et accessoires → www.sick.com/TTK50-S

	Description succincte	Type	Référence
Divers			
	<ul style="list-style-type: none"> • Mode de raccordement tête A: Connecteur femelle, DUBOX, 8 pôles, droit • Mode de raccordement tête B: Connecteur mâle, M23, 17 pôles, droit • Type de signal: HIPERFACE® • Câble: 1 m, 8 fils • Description: HIPERFACE®, non blindé 	DSL-2317-G01MJB1	2071326
	<ul style="list-style-type: none"> • Mode de raccordement tête A: Connecteur femelle, M23, 12 pôles, droit • Mode de raccordement tête B: Connecteur mâle, M23, 17 pôles, droit • Type de signal: HIPERFACE® • Câble: 1 m, 8 fils • Description: HIPERFACE®, non blindé 	DSL-2317-G01MJB2	2071328

	Description succincte	Type	Référence
	<ul style="list-style-type: none"> Mode de raccordement tête A: Connecteur femelle, JST, 8 pôles, droit Mode de raccordement tête B: Connecteur mâle, M23, 17 pôles, droit Type de signal: HIPERFACE® Câble: 1 m, 8 fils Description: HIPERFACE®, non blindé 	DSL-2317-G01MJB6	2071327
	<ul style="list-style-type: none"> Mode de raccordement tête A: Connecteur femelle, M12, 8 pôles, droit Mode de raccordement tête B: Connecteur mâle, M23, 17 pôles, droit Type de signal: HIPERFACE® Câble: 1 m, 8 fils Description: HIPERFACE®, non blindé 	DSL-2317-G01MJC1	2071329
	<ul style="list-style-type: none"> Mode de raccordement tête A: Connecteur femelle, bornier, 8 pôles, droit Mode de raccordement tête B: Connecteur mâle, M23, 17 pôles, droit Type de signal: HIPERFACE® Câble: 1 m, 8 fils Description: HIPERFACE®, non blindé 	DSL-2317-G01MJC6	2071330
	<ul style="list-style-type: none"> Mode de raccordement tête A: Connecteur femelle, M12, 8 pôles, droit Mode de raccordement tête B: Connecteur femelle, M23, 12 pôles, droit Type de signal: HIPERFACE® Câble: 1 m, 8 fils Description: HIPERFACE®, non blindé 	YF2AA8-010S01M23BB	2109107
	<ul style="list-style-type: none"> Segment de produits: Aimants Famille de produits: Bandes magnétiques Description: Longueur de bande magnétique : 1 m, largeur de bande magnétique : 10 mm, poids : 0,18 kg/m, matériau de la bande magnétique : 17410 ferrite dure 9/28 P, matériau de la bande de transport : acier, longueur de période 1 mm, plage de température de fonctionnement : -20 °C ... 100 °C, plage de température de stockage : -30 °C ... 100 °C, coefficient thermique : (11 ± 1) µm/K/m Matériau: Bande de recouvrement V2A, bande magnétique : 17410 ferrite dure 9/28 P, bande de transport : acier à ressort (11 ± 1) µm/K/m 	MVM-1M0-2MC-MKLB	6049001
	<ul style="list-style-type: none"> Segment de produits: Appareils de programmation Famille de produits: PGT-11-S Description: Outil de programmation sVip® LAN pour tous les systèmes Feed-back-moteur Contenu de la livraison: 1 outil de programmation PGT-11-S LAN, 1 bloc d'alimentation 100-240 V CA / 12 V CC, adaptateur primaire (Europe, UK, USA/Japon, Australie), câble Ethernet 3 m 	PGT-11-S LAN	1057324
	<ul style="list-style-type: none"> Mode de raccordement tête A: Connecteur femelle, M12, 8 pôles, droit, Codage A Description: Blindé Raccordement: Borniers à vis Section du conducteur admissible: 0,25 mm² ... 0,5 mm² 	DOS-1208-GA	6028369
	<ul style="list-style-type: none"> Mode de raccordement tête A: Connecteur mâle, M12, 8 pôles, droit, Codage A Description: Blindé Raccordement: Borniers à vis Section du conducteur admissible: ≤ 0,5 mm² 	STE-1208-GA	6028370
	<ul style="list-style-type: none"> Mode de raccordement tête A: Connecteur femelle, M12, 8 pôles, droit, Codage A Type de signal: Incrémental, SSI Câble: CAT5, CAT5e Description: Incrémental, SSI, blindé, Tête A : connecteur femelle, M12, 8 pôles, droit, codage A, incrémental, SSI, blindé, pour un diamètre de câble de 4 mm à 8 mm Tête B : - température de fonctionnement : -40 °C à +85 °C Raccordement: Raccord autodénudant rapide Section du conducteur admissible: 0,14 mm² ... 0,34 mm² 	DOS-1208-GA01	6045001
	<ul style="list-style-type: none"> Mode de raccordement tête A: Connecteur femelle, M12, 8 pôles, coudé, Codage A Type de signal: Ethernet Câble: CAT5, CAT5e Description: Ethernet, blindé, Connecteur femelle M12, codage A Raccordement: Raccord rapide QUICKON Section du conducteur admissible: 0,14 mm² ... 0,34 mm² 	DOS-1208-WA	6043358

	Description succincte	Type	Référence
	<ul style="list-style-type: none"> • Mode de raccordement tête A: Connecteur mâle, M12, 8 pôles, droit, Codage A • Type de signal: Incrémental • Câble: CAT5, CAT5e • Description: Incrémental, blindé, Tête A : connecteur mâle, M12, 8 pôles, droit, codage A, blindé, pour un diamètre de câble de 4 mm à 8 mm Tête B : - température de fonctionnement : -40 °C à +85 °C • Raccordement: Raccord autodénudant rapide • Section du conducteur admissible: 0,14 mm² ... 0,34 mm² 	STE-1208-GA01	6044892
	LTG-2708-MW	LTG-2708-MW	6028361
	<ul style="list-style-type: none"> • Famille de produits: Accessoires de montage • Description: Kit de fixation pour applications SIL2, pour une fixation simple et sûre du TTK50S ; 2 x vis à tête fraisée, 1 x plaque de montage 	BEF-MK-S13	2109583

SICK EN BREF

SICK est l'un des principaux fabricants de capteurs et de solutions de détection intelligents pour les applications industrielles. Notre gamme unique de produits et de services vous fournit tous les outils dont vous avez besoin pour la gestion sûre et efficace de vos processus, la protection des personnes contre les accidents et la prévention des dommages environnementaux.

Nous possédons une vaste expérience dans de nombreux secteurs et connaissons vos processus et vos exigences. Nous sommes en mesure de vous proposer les capteurs intelligents qui répondent parfaitement à vos besoins. Nos solutions systèmes sont testées et améliorées dans des centres d'application situés en Europe, en Asie et en Amérique du Nord afin de satisfaire pleinement nos clients. Cette rigueur a fait de notre entreprise un fournisseur et partenaire de développement fiable.

Nous proposons également une gamme complète de services : les SICK LifeTime Services vous accompagnent tout au long du cycle de vie de vos machines et vous garantissent sécurité et productivité.

C'est ainsi que nous concevons la détection intelligente.

DANS LE MONDE ENTIER, PRÈS DE CHEZ VOUS :

Interlocuteurs et autres sites sur → www.sick.com