



V3S146-1AAAAAA

Visionary-B Two

VISION INDUSTRIELLE 3D

SICK
Sensor Intelligence.



Informations de commande

Type	Référence
V3S146-1AAAAAA	1133032

Autres modèles d'appareil et accessoires → www.sick.com/Visionary-B_Two



Caractéristiques techniques détaillées

Caractéristiques

Technologie	Stéréoscopie instantané 3D
Technologie shutter	Global-Shutter
Distance de travail	0,28 m ... 16 m ¹⁾ 0,65 m ... 37 m ²⁾
Angle de détection	130° x 105° 90° x 60°
Mode d'éclairage	Automatique ou manuel Simple ou multiple (HDR)
Tâche	Détecter - Objets standard Mesurer - Dimensions, contours et volume Protéger les objets - Véhicules Identification - Classifier Déterminer la position - Détermination de position 3D

¹⁾ Valable pour le champ de vision 130° x 105°.

²⁾ Valable pour le champ de vision 90° x 60°.

Mécanique/électronique

Mode de raccordement	Power/I/O : M12, 17 pôles, codage A Ethernet Gigabit : M12 8 pôles, codage X
Tension d'alimentation	10 V DC ... 57 V DC ¹⁾
Courant de pointe	1,6 A ²⁾
Tension de sortie	9 V ... 57 V
Courant de sortie	≤ 250 mA
Indice de protection	IP67, IP69, IPX9K
Classe de protection	III
Couleur du boîtier	Anthracite

¹⁾ Les valeurs sont valables pour une tension appliquée à l'appareil. Tenir compte des pertes en ligne.

²⁾ À 12 V, câble de 5 m.

Poids	1,5 kg
Dimensions (L x l x H)	162 mm x 96,6 mm x 79,3 mm

¹⁾ Les valeurs sont valables pour une tension appliquée à l'appareil. Tenir compte des pertes en ligne.

²⁾ À 12 V, câble de 5 m.

Performance

Nombre de pixels	1.024 px x 576 px
Processeur	1,2 GHz, 4 × ARM Cortex A72 ¹⁾
Fréquence de balayage/d'images	≤ 30 fps
Précision de mesure (typique)	Env. 5 mm, à une distance de travail de 1 m ²⁾ Env. 80 mm, à une distance de travail de 4 m ²⁾ Env. 300 mm, à une distance de travail de 8 m ²⁾ Env. 700 mm, à une distance de travail de 12 m ²⁾ Env. 1.200 mm, à une distance de travail de 16 m ²⁾ Env. 2 mm, à une distance de travail de 1 m ³⁾ Env. 35 mm, à une distance de travail de 4 m ³⁾ Env. 140 mm, à une distance de travail de 8 m ³⁾ Env. 300 mm, à une distance de travail de 12 m ³⁾ Env. 850 mm, à une distance de travail de 20 m ³⁾ Env. 1.300 mm, à une distance de travail de 25 m ³⁾ Env. 2.800 mm, à une distance de travail de 37 m ³⁾
Répétabilité	Env. 0,5 mm, à une distance de travail de 1 m ²⁾ Env. 12 mm, à une distance de travail de 4 m ²⁾ Env. 50 mm, à une distance de travail de 8 m ²⁾ Env. 100 mm, à une distance de travail de 12 m ²⁾ Env. 0,6 mm, à une distance de travail de 1 m ³⁾ Env. 6 mm, à une distance de travail de 4 m ³⁾ Env. 30 mm, à une distance de travail de 8 m ³⁾ Env. 60 mm, à une distance de travail de 12 m ³⁾ Env. 260 mm, à une distance de travail de 20 m ³⁾
Retard à l'enclenchement	Env. 20 s
Temps de réponse	≥ 70 ms

¹⁾ Une partie des ressources du processeur est utilisée pour des traitements internes. L'utilisation actuelle du processeur est affichée dans le moniteur CPU de SICK AppStudio.

²⁾ Valable pour le champ de vision 130° x 105°.

³⁾ Valable pour le champ de vision 90° x 60°.

Interfaces

Ethernet	✓, TCP/IP, UDP/IP
Remarque	Gigabit Ethernet (100/1.000 Mbit/s), GigE Vision® standard
Fonction	Interface de communication
Taux de transfert des données	≤ 1.000 Mbit/s
Logiciel de configuration	SICK AppStudio, SICK AppManager, SOPASair
Système d'exploitation	Windows, Linux
Interface de programmation	Python, C++ GenIStream, GenICam GenTL
Entrée numérique	2 (plage de tension de ... à :)
Entrées/sorties numériques	4 plage de tension de ... à :
Indicateurs optiques	2 LED d'état

Émission de données	Carte de profondeur Image 2D (RGB) IMU (Inertial Measurement Unit) Paramètres intrinsèques de la caméra
----------------------------	--

Caractéristiques ambiantes

Compatibilité électromagnétique (CEM)	Machines agricoles et sylvicoles / EN ISO 14982 Engins de terrassement et de construction / EN 13766 Chariots de manutention / EN 12895
Immunité aux vibrations	5 g 10 Hz 500 Hz (CEI 60068-2-6) 4,24 g RMS 10 Hz 250 Hz (IEC 60068-2-64)
Immunité aux chocs	100 g, 6 ms (CEI 60068-2-27)
Température de service	-40 °C ... +60 °C, pour 12 V
Température de stockage	-40 °C ... +85 °C
Insensibilité à la lumière ambiante	40 lx ... 300 klx
Précision en profondeur	Env. 0,5 mm, à une distance de travail de 1 m ¹⁾ Env. 12 mm, à une distance de travail de 4 m ¹⁾ Env. 50 mm, à une distance de travail de 8 m ¹⁾ Env. 100 mm, à une distance de travail de 12 m ¹⁾ Env. 0,6 mm, à une distance de travail de 1 m ²⁾ Env. 6 mm, à une distance de travail de 4 m ²⁾ Env. 30 mm, à une distance de travail de 8 m ²⁾ Env. 60 mm, à une distance de travail de 12 m ²⁾ Env. 260 mm, à une distance de travail de 20 m ²⁾

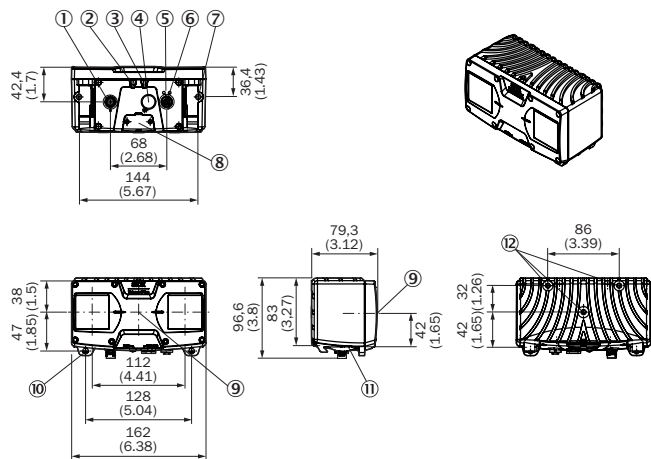
¹⁾ Valable pour le champ de vision 130° x 105°.

²⁾ Valable pour le champ de vision 90° x 60°.

Classifications

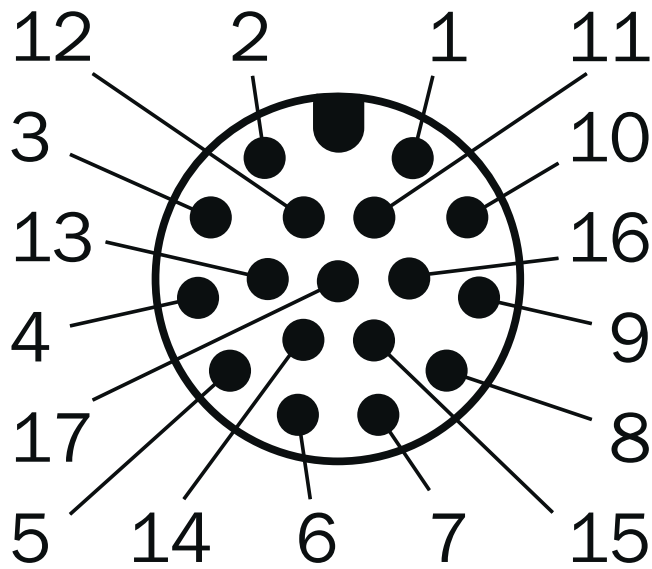
ECLASS 5.0	27310205
ECLASS 5.1.4	27310205
ECLASS 6.0	27310205
ECLASS 6.2	27310205
ECLASS 7.0	27310205
ECLASS 8.0	27310205
ECLASS 8.1	27310205
ECLASS 9.0	27310205
ECLASS 10.0	27310205
ECLASS 11.0	27310205
ECLASS 12.0	27310205
ETIM 5.0	EC001820
ETIM 6.0	EC001820
ETIM 7.0	EC001820
ETIM 8.0	EC001820
UNSPSC 16.0901	43211731

Plan coté (Dimensions en mm (inch))

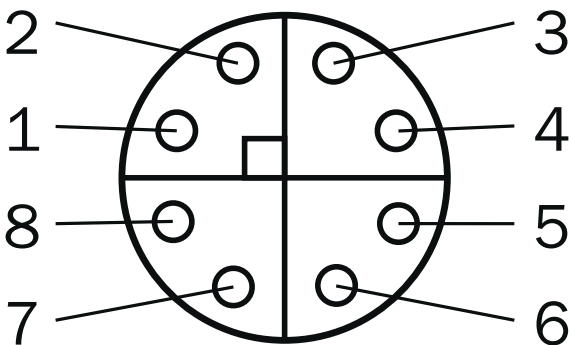


- ① Raccordement « Power/I/O »
- ② LED d'état « Device » (Appareil)
- ③ LED d'état « Application »
- ④ Élément d'équilibrage de pression
- ⑤ LED d'état Ethernet
- ⑥ Raccordement Ethernet
- ⑦ Filetage M6, profondeur 7 mm (2 x), pour la fixation
- ⑧ Interface de service
- ⑨ Origine des coordonnées capteur
- ⑩ Support d'interface
- ⑪ Support de fixation (accessoires)
- ⑫ Filetage M6, profondeur 10 mm (3 x), pour la fixation

Mode de raccordement



- ① GND
- ② UV
- ③ CAN L
- ④ CAN H
- ⑤ IGN_EN
- ⑥ IGN_PLUS
- ⑦ TxD
- ⑧ RxD
- ⑨ SensGND
- ⑩ SENS in 1
- ⑪ GND
- ⑫ UV
- ⑬ DIO 1
- ⑭ DIO 2
- ⑮ SENS in 2
- ⑯ DIO 3
- ⑰ DIO 4



- ① TRD0_P
- ② TRD0_N
- ③ TRD1_P
- ④ TRD1_N
- ⑤ TRD3_P
- ⑥ TRD3_N
- ⑦ TRD2_P
- ⑧ TRD2_N

SICK EN BREF

SICK est l'un des principaux fabricants de capteurs et de solutions de détection intelligents pour les applications industrielles. Notre gamme unique de produits et de services vous fournit tous les outils dont vous avez besoin pour la gestion sûre et efficace de vos processus, la protection des personnes contre les accidents et la prévention des dommages environnementaux.

Nous possédons une vaste expérience dans de nombreux secteurs et connaissons vos processus et vos exigences. Nous sommes en mesure de vous proposer les capteurs intelligents qui répondent parfaitement à vos besoins. Nos solutions systèmes sont testées et améliorées dans des centres d'application situés en Europe, en Asie et en Amérique du Nord afin de satisfaire pleinement nos clients. Cette rigueur a fait de notre entreprise un fournisseur et partenaire de développement fiable.

Nous proposons également une gamme complète de services : les SICK LifeTime Services vous accompagnent tout au long du cycle de vie de vos machines et vous garantissent sécurité et productivité.

C'est ainsi que nous concevons la détection intelligente.

DANS LE MONDE ENTIER, PRÈS DE CHEZ VOUS :

Interlocuteurs et autres sites sur → www.sick.com