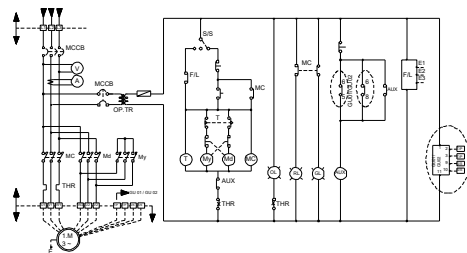
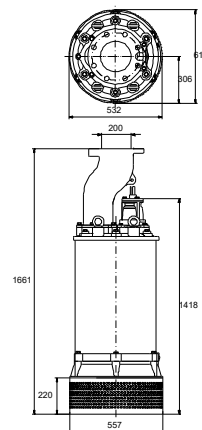
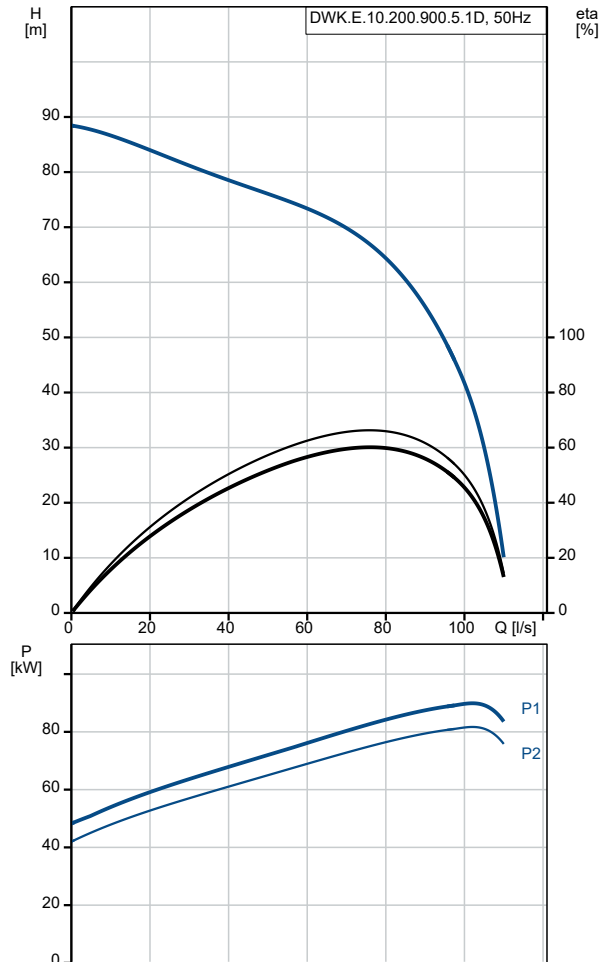


Description	Valeur
<b>Information générale:</b>	
Nom produit:	DWK.E.10.200.900.5.1D
Code article:	<a href="#">96922678</a>
Numéro EAN::	5700313724659
Prix:	
<b>Technique:</b>	
Maximum flow:	110 l/s
Débit maxi.:	110 l/s
Pression mini:	9 m
Pression maxi:	88.5 m
Diamètre réelle de la roue mobile:	263 mm
Type de roue mobile:	E
Taille maximum des impuretés:	10 mm
Garniture primaire:	SIC-SIC
Garniture secondaire:	CERAMIC-CARBON
Rendement hydraulique max.:	65 %
Tolérance de courbe:	ISO9906:2012 3B
<b>Matériaux:</b>	
Corps de pompe:	Fonte
Corps de pompe:	EN 1561 EN-GJL-250
Roue mobile:	Fonte ductile
Roue mobile:	EN1563 EN-GJS-450-10
Moteur:	Fonte
Moteur:	EN-GJL-250
<b>Installation:</b>	
Maximum ambient temperature:	40 °C
Refoulement pompe:	DN 200
Profondeur maximum d'installation:	25 m
<b>Liquide:</b>	
Plage température liquide:	0 .. 40 °C
Densité:	998.2 kg/m <sup>3</sup>
Valeur de PH min.:	4
<b>Donnée électrique:</b>	
Puissance nominale - P2:	90 kW
Phase:	3
Tolérance tension:	+5/-5 %
Nbre max. de démarrages par heure:	15
Courant nominal:	172 A
Courant nominal à 3/4 charge:	135 A
Courant nominal à 1/2 charge:	101 A
Intensité maximum consommée:	172 A
Cos phi - Facteur de puissance:	0.87
Cos phi - Facteur de puissance à 3/4 de charge:	0.838
Cos phi - Facteur de puissance à 1/2 charge:	0.76
Vitesse nominale:	2850 mn-1
Rendement moteur à pleine charge:	91.1 %
Rendement moteur à 3/4 charge:	90.5 %
Rendement moteur à 1/2 charge:	88.5 %
Nombre de pôles:	2
Méthode de démarrage:	étoile/triangle
Indice de protection (IEC 34-5):	IP68
Classe d'isolement (IEC 85):	F
Anti-déflagrant:	Non
Longueur du câble:	10 m
Type câble:	PNCT
taille câble:	3X50MM2+1X35MM2+4X1.5M M2-2EA
<b>Commandes:</b>	
Capteur de détection eau dans huile:	sans sonde de détection eau dans huile



Description	Valeur
Sonde d'étanchéité:	Y
<b>Autres:</b>	
Poids net:	1030 kg