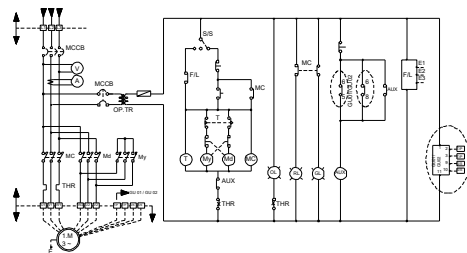
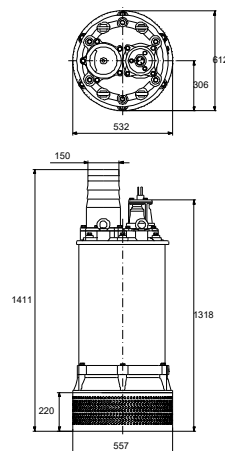
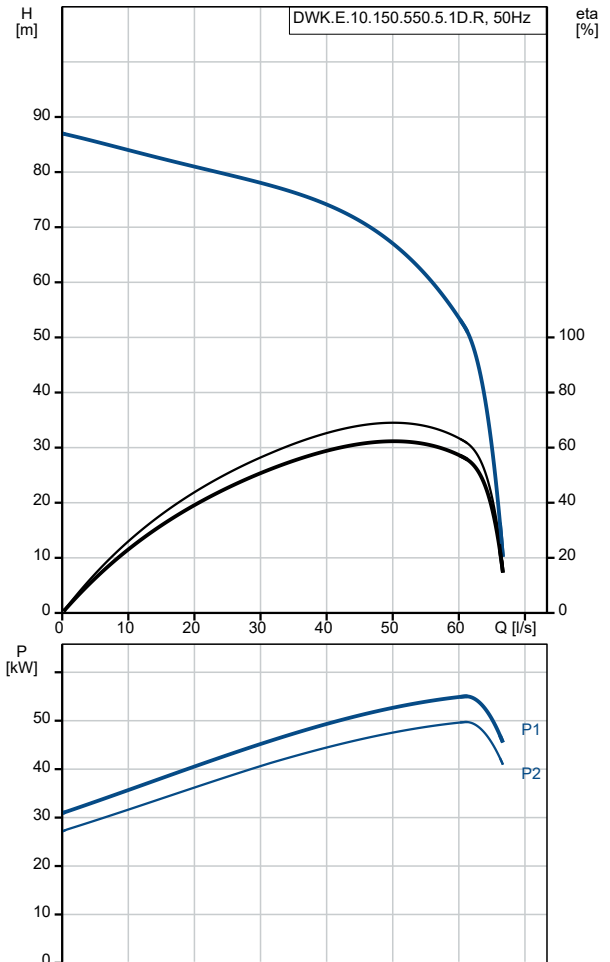


Description	Valeur
Information générale:	
Nom produit:	DWK.E.10.150.550.5.1D.R
Code article:	96922755
Numéro EAN::	5700313725434
Prix:	
Technique:	
Maximum flow:	66.7 l/s
Débit maxi.:	66.7 l/s
Pression mini:	5 m
Pression maxi:	87 m
Diamètre réelle de la roue mobile:	265 mm
Type de roue mobile:	E
Taille maximum des impuretés:	10 mm
Garniture primaire:	SIC-SIC
Garniture secondaire:	CERAMIC-CARBON
Rendement hydraulique max.:	69 %
Tolérance de courbe:	ISO9906:2012 3B
Matériaux:	
Corps de pompe:	Fonte
Corps de pompe:	EN 1561 EN-GJL-250
Roue mobile:	Acier inoxydable à haute teneur en chrome
Roue mobile:	DIN W.-Nr. HI-CR
Moteur:	Fonte
Moteur:	EN-GJL-250
Installation:	
Maximum ambient temperature:	40 °C
Refoulement pompe:	DN 150
Profondeur maximum d'installation:	25 m
Liquide:	
Plage température liquide:	0 .. 40 °C
Densité:	998.2 kg/m³
Valeur de PH min.:	4
Donnée électrique:	
Puissance nominale - P2:	55 kW
Phase:	3
Tolérance tension:	+5/-5 %
Nbre max. de démarrages par heure:	15
Courant nominal:	105 A
Courant nominal à 3/4 charge:	83 A
Courant nominal à 1/2 charge:	62 A
Intensité maximum consommée:	105 A
Cos phi - Facteur de puissance:	0.865
Cos phi - Facteur de puissance à 3/4 de charge:	0.833
Cos phi - Facteur de puissance à 1/2 charge:	0.756
Vitesse nominale:	2850 mn-1
Rendement moteur à pleine charge:	90.6 %
Rendement moteur à 3/4 charge:	90 %
Rendement moteur à 1/2 charge:	88.1 %
Nombre de pôles:	2
Méthode de démarrage:	étoile/triangle
Indice de protection (IEC 34-5):	IP68
Classe d'isolement (IEC 85):	F
Anti-déflagrant:	Non
Longueur du câble:	10 m
Type câble:	PNCT
taille câble:	6X25MM2+1X16MM2+6X1.5MM2



Description	Valeur
Commandes:	
Capteur de détection eau dans huile:	sans sonde de détection eau dans huile
Sonde d'étanchéité:	Y
Autres:	
Poids net:	909 kg