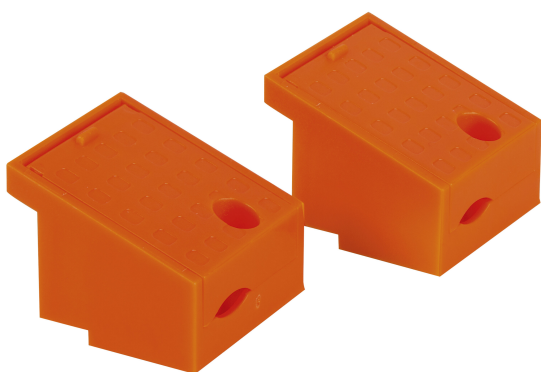


# FICHE PRODUIT

## DR AY DS-PFM-CLAMP DUO

LED DRIVER CABLE CLAMP | Kit d'accessoires pour convertisseur LED DIP SWITCH / PHASE-CUT



---

### Zones d'application

- Downlights, luminaires plats
- Adapté à différents types de câbles
- Pour les applications à l'intérieur

---

### Avantages du produit

- Câblage simple et rapide
- Espace suffisant pour le raccordement des câbles
- Connexion des câbles libre grâce aux rabats ouverts

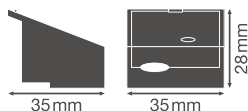
---

### Caractéristiques du produit

- Serre-câbles faciles à installer et flexibles
- Serre-câbles séparé pour côtés primaire et secondaire
- Vis imperdables préfixées

## DONNÉES TECHNIQUES

### DIMENSIONS ET POIDS



Longueur	35,7 mm
Largeur	35,2 mm
Largeur (y compris les luminaires ronds)	35.2 mm
Hauteur	28,2 mm
Hauteur (luminaires cycliques inclus)	28.2 mm
Poids du produit	1,00 g

### COULEURS ET MATÉRIAUX

Couleur du produit	orange
--------------------	--------

### TEMPÉRATURES ET CONDITIONS DE FONCTIONNEMENT

Temp. max. admissible en cas d'anomalie	
---	--

### CAPACITÉS

Gradable	Non
----------	-----

### ÉQUIPEMENT / ACCESSOIRES

- DR AY DS-P -CLAMP DUO adapté pour LED DRIVER DIP SWITCH P
- Serre-câble DUO DR AY DS-PFM pour convertisseur LED PERFORMANCE avec micro-interrupteurs
- Serre-câble DUO DR AY PC-PFM pour convertisseur LED PERFORMANCE gradable par découpage de phase

### TÉLÉCHARGEMENTS

### DONNÉES LOGISTIQUES

Code produit	Unité d'emballage (Pièces/Unité)	Dimensions (longueur x largeur x hauteur)	Poids approximatif	Volume
4058075313200	BAG 2	150 mm x 105 mm	3.00 g	
4058075313217	Carton de regroupement 20	242 mm x 82 mm x 49 mm	67.00 g	0.97 dm <sup>3</sup>
4058075313224	Shipping box 80	260 mm x 182 mm x 127 mm	455.00 g	6.01 dm <sup>3</sup>

Le code produit mentionné décrit la petite quantité d'unité qui peut être commandée. Une unité peut contenir un ou plusieurs produits. Lorsque vous passez la commande, merci de bien vouloir entrer une unité ou un multiple d'une unité.

---

## AVERTISSEMENT

Sous réserve de modifications. Sauf erreur ou omission. Veuillez à toujours utiliser la version la plus récente.