

# FICHE PRODUIT

## PL PFM 1200x300 30 W 4000 K UGR19

PANEL PERFORMANCE 1200x300 UGR < 19 | Panels rectangulaires encastrés, installation sans outil et faible éblouissement, pour système de plafond de 1200 x 300 mm



### Zones d'application

- Remplacement direct des luminaires avec lampes fluorescentes
- Bureaux, salles de conférence
- Zones d'accueil, couloirs, ascenseurs
- Convient aux systèmes de plafond encastré avec une grille de 300 x 1200 mm

### Avantages du produit

- Connexion électrique sans outil grâce au connecteur à bouton-poussoir
- Câblage traversant possible avec le boîtier de connexion inclus
- Économies d'énergie grâce à l'efficacité élevée du système : jusqu'à 120 lm/W
- Réduction de l'éblouissement appropriée (UGR < 19)
- En option : services étendus tels que suivi de la consommation énergétique et maintenance préventive avec les versions DALI
- Lumière confortable et grande uniformité de couleur
- Convertisseur externe pour plus de flexibilité et une installation facilitée
- Faible scintillement grâce à un ballast électronique spécial
- Garantie de 5 ans



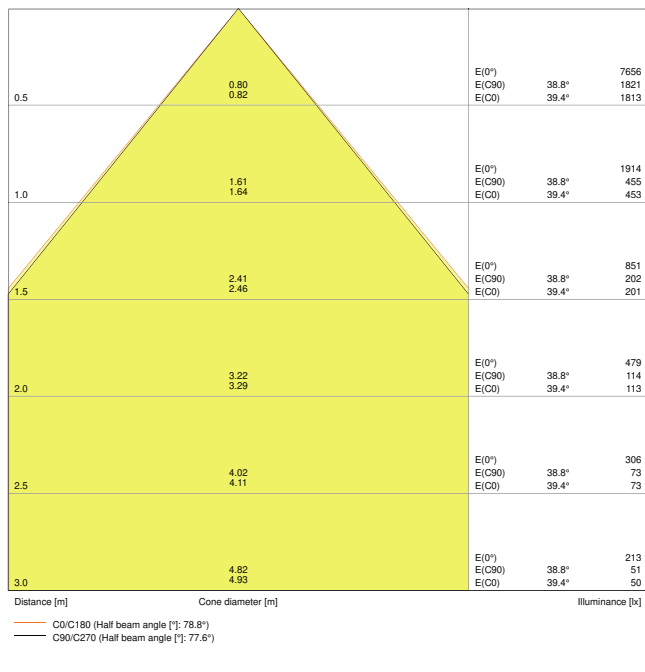
## DONNÉES TECHNIQUES

## DONNÉES ÉLECTRIQUES

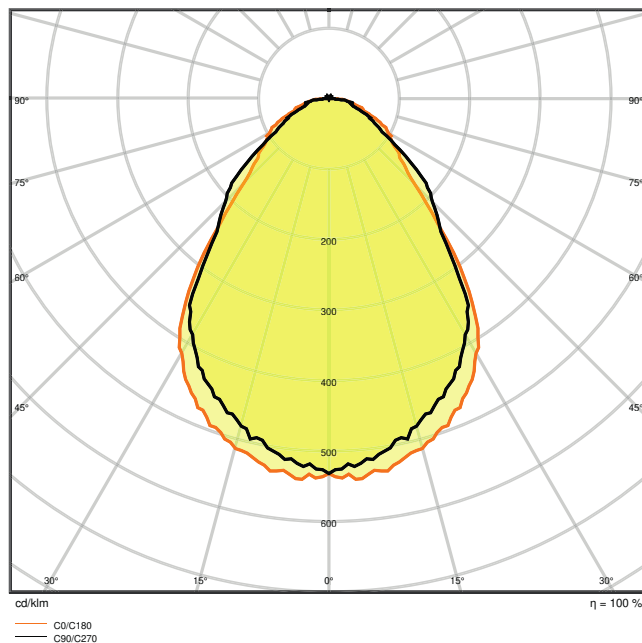
Puissance nominale	30,00 W
Tension nominale	220...240 V
Fréquence du réseau	50...60 Hz
Intensité nominale	280 mA
Courant d'appel	30 A
Durée courant appel T sub h50 / sub	200 µs
Max. de luminaires par disjoncteur B16 A	21
Max. de luminaires par disjoncteur C10 A	20
Max. de luminaires par disjoncteur C16 A	33
Facteur de puissance $\lambda$	> 0,93
Distorison hamonique totale	< 10 %
Classe de protection	II
Mode d'opération	External LED driver

## Données photométriques

Flux lumineux	3600 lm
Efficacité lumineuse	120 lm/W
Temp. de couleur	4000 K
Teinte de couleur (désignation)	Blanc froid
Ra Indice de rendu des couleurs	> 80
Ecart-type de correspondance de couleur	3 sdc
Intensité lumineuse	-
Sans scintillement	Oui
Indice du papillotement (PstLM)	-
Indice de l'effet stroboscopique (SVM)	-
Groupe de sécurité photobiologique EN62778	RG0
Groupe de sécurité photobiologique EN62471	RG0
Angle de rayonnement	90 °
UGR longitudinal	< 19



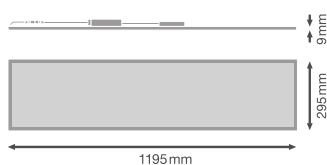
LDC typ cone



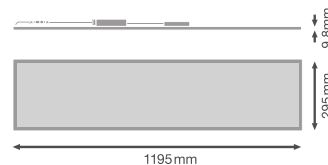
LDC typ polar

## DIMENSIONS ET POIDS

Longueur	1195.00 mm
Largeur	295.00 mm
Hauteur	9.00 mm
Poids du produit	1700,00 g



Product line drawing with numbers



Product line drawing with numbers

## Matériau & couleurs



Couleur du produit	Blanc
Couleur du teinte	Blanc
Matériau de corps	Aluminium
Matériau de fermeture	Polystyrene (PS)
Matière de la surface émettrice.	Polystyrene
Test au fil incand. selon CEI 60695-2-12	850 °C
Teneur en mercure	0.0 mg

## APPLICATION & MONTAGE

Plage de température ambiante	-10...+45 °C
Type de connexion	Bornier sans vis
Type de protection	IP40/IP20
Indice de protec. IK (résist. aux [PIM])	IK03
Gradable	Non
Montage	Recessed/Suspended/Surface
Emplacement montage	Plafond / Mur
Application	Indoor
Longueur d'encastrement	1190 mm
Largeur de montage	290,0 mm
Profondeur d'encastrement	50,0 mm
Module LED remplaçable	Non remplaçable
Avec source de lumière	Oui

## Durée de vie

Durée de vie L70/B50 @ 25 °C	100000 h
Durée de vie L80/B10 @ 25 °C	60000 h
Durée de vie L90/B10 @ 25 °C	35000 h
Nombre de cycles de commutation	50000

## Alimentation

Courant de sortie	900 mA
Alimentation électronique - Courant d'ondulation de sortie	< 5 %
Alimentation recommandée	OSRAM OTI DALI 50/220-240/1A4 NFC

## CERTIFICATS ET NORMES

Normes	CE / CB / ENEC / EAC
Température de surface limitée	Non



Résistance aux chocs de balle

Non

## ÉQUIPEMENT / ACCESSOIRES

- Accessoires pour plusieurs options de montage disponibles
- Boîtier de connexion avec bornier 3 fils inclus
- Câble de sécurité pour luminaire fourni
- Crochets de sécurité inclus
- Ballast externe inclus
- Ne convient pas pour une utilisation avec la boîte de conversion d'urgence

## TÉLÉCHARGEMENTS

### TÉLÉCHARGEMENTS



User instruction



Addon Technical Information



Offres



Declarations Of Conformity CE



IES file (IES)



LDT file (Eulumdat)



R3D file (Relux 3D Model)



M3D file (3D Model)



ULD file (DIALux)



UGR file (UGR table)



Packaging insert

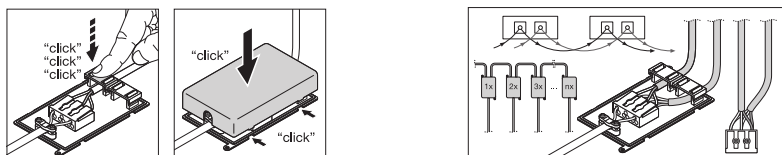
## DONNÉES LOGISTIQUES



Code produit	Unité d'emballage (Pièces/Unité)	Dimensions (longueur x largeur x hauteur)	Poids approximatif	Volume
4058075440111	Etui carton fermé 1	330 mm x 1,285 mm x 43 mm	3703.00 g	18.23 dm <sup>3</sup>
4058075440128	Carton de regroupement 4	1,314 mm x 176 mm x 328 mm	9766.00 g	75.85 dm <sup>3</sup>

Le code produit mentionné décrit la petite quantité d'unité qui peut être commandée. Une unité peut contenir un ou plusieurs produits. Lorsque vous passez la commande, merci de bien vouloir entrer une unité ou un multiple d'une unité.

## DÉTAILS COMPLÉMENTAIRES



## Références / Liens

– Plus d'informations sur la garantie sous [www.ledvance.fr/garantie](http://www.ledvance.fr/garantie)

## AVERTISSEMENT

Sous réserve de modifications. Sauf erreur ou omission. Veuillez à toujours utiliser la version la plus récente.

