

FICHE PRODUIT

CONNECTOR BOX 5POLE L/N/E/D+/D- 4x

CONNECTOR BOX | Boîtier de connexion pour luminaires encastrés



Avantages du produit

- Connexion électrique sans outil grâce au connecteur à bouton-poussoir
- Câblage traversant possible avec le boîtier de connexion inclus

Caractéristiques du produit

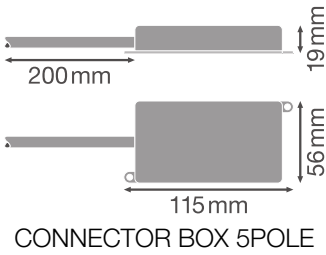
- Bornier avec boutons poussoirs 5 fils inclus
- Convient pour les luminaires ON/OFF encastrés de la classe électrique II (version L / N)
- Convient aux luminaires encastrés DALI (version L/N/E/D+/D)



DONNÉES TECHNIQUES

DIMENSIONS ET POIDS

Longueur	115,0 mm
Largeur	56,0 mm
Hauteur	19,0 mm
Poids du produit	60,00 g



Matériau & couleurs

Couleur du produit	Blanc
--------------------	-------





APPLICATION & MONTAGE

Source lumineuse remplaçable	Non
------------------------------	-----

DONNÉES SUPPLÉMENTAIRES SUR LE PRODUIT

Notes bas de page util. uniquem. produit	Disponible à partir de septembre 2025
--	---------------------------------------

TÉLÉCHARGEMENTS

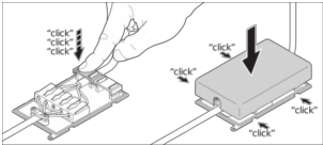
Documents et certificats		Nom du document
	Informations légales	Informationstext 18 Abs 4 ElektroG
	Informations légales	SAFETY INSERT G1 1246334
	Déclarations de conformité	CONNECTOR BOX 5POLE L/N/E/D+/D- 4X
	Déclarations de conformité UKCA	CONNECTOR BOX 5POLE L/N/E/D+/D- 4X

DONNÉES LOGISTIQUES

Code produit	Unité d'emballage (Pièces/Unité)	Dimensions (longueur x largeur x hauteur)	Poids approximatif	' Volume
4058075691292	SAC 4	320 mm x 220 mm x 20 mm	244.00 g	1.41 dm³
4058075691308	Carton de regroupement 40	335 mm x 235 mm x 245 mm	2868.00 g	19.29 dm³

Le code produit mentionné décrit la petite quantité d'unité qui peut être commandée. Une unité peut contenir un ou plusieurs produits. Lorsque vous passez la commande, merci de bien vouloir entrer une unité ou un multiple d'une unité.

DÉTAILS COMPLÉMENTAIRES



Références / Liens

– Plus d'informations sur la garantie sous www.ledvance.fr/garantie

AVERTISSEMENT

Sous réserve de modifications. Sauf erreur ou omission. Veuillez à toujours utiliser la version la plus récente.