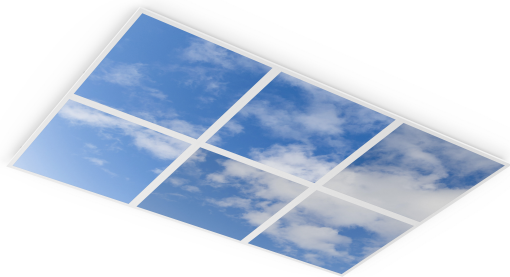


FICHE PRODUIT

PL PRINT SKY 625 V 33W SET6

PANEL PRINT SKY 625 | Luminaires à PANEL avec image imprimée réaliste du SKY, pour systèmes de plafond 625 x 625



VALUE
CLASS

Zones d'application

- Convient aux systèmes encastrés avec une grille de dimensions 625 x 625 mm
- Salons, espaces de réception, foyers, couloirs, ascenseurs
- Éclairage décoratif

Avantages du produit

- Apporte un ciel naturel dans les bâtiments
- Plafond lumineux créant une atmosphère réconfortante pour les personnes
- Disponible à l'unité, en lot de 6 et en lot de 9
- Autres images, motifs et logos personnalisés sur demande
- Alimentation externe avec câblage traversant à 3 pôles en option
- Version avec alimentation DALI disponible

Caractéristiques du produit

- Cadre en aluminium extrudé, boîtier métallique
- Diffuseur en polystyrène enduit de couleur
- UGR ≤ 22 avec un angle de faisceau de 120°
- Durée de vie (L80 / B10) : jusqu'à 50 000 h (à 25 ° C)



DONNÉES TECHNIQUES

DONNÉES ÉLECTRIQUES

Puissance nominale	198 W
Tension nominale	220...240 V
Fréquence du réseau	50...60 Hz
Intensité nominale	150 mA
Courant d'appel	12,3 A
Durée courant appel T sub h50 / sub	52 µs
Nombre maximal de luminaires par disjoncteur miniature B16	61
Max. de luminaires par disjoncteur C10 A	48
nombre max. de luminaires par disjoncteur C16	78
Facteur de puissance λ	> 0,90
Classe de protection	II
Mode d'opération	External LED driver

Données photométriques

Flux lumineux	21870 lm ¹⁾
Efficacité lumineuse	110 lm/W ¹⁾
Ra Indice de rendu des couleurs	80 ¹⁾
Ecart-type de correspondance de couleur	> 5 sdcm ¹⁾
Faible scintillement	Oui
Indice du papillotement (PstLM)	<1
Indice de l'effet stroboscopique (SVM)	< 0.4
Groupe de sécurité photobiologique EN62778	RG0
Angle de rayonnement	120 °

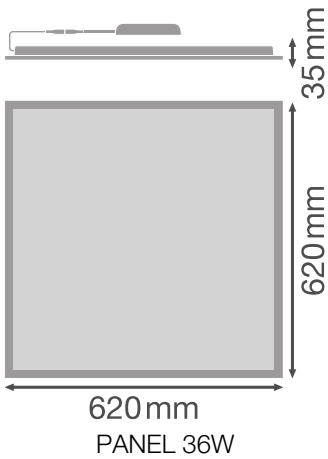
1) Panneau décoratif : le lumen/l'efficacité ainsi que le SDCM et le CRI varieront par rapport aux PANEL VALUE originales du PANEL en fonction de l'image imprimée

DIMENSIONS ET POIDS

Longueur	620 mm ¹⁾
Largeur	620 mm ²⁾
Hauteur	32,00 mm
Poids du produit	14700,00 g

1) 3x620 mm

2) 2x620 mm



Matériau & couleurs

Couleur du produit	Blanc
Couleur du teinte	Blanc
Matériau de corps	Aluminium
Matériau de fermeture	Polystyrène (PS)
Matière de la surface émettrice.	Polystyrene
Test au fil incand. selon CEI 60695-2-12	650 °C
Teneur en mercure	0.0 mg

APPLICATION & MONTAGE

Plage de température ambiante	-10...+45 °C
Plage de température de stockage	-20...+70 °C
Type de connexion	Connecteur à poussoir, 2 pôles (L/N)
Type de protection	IP40/IP20
Indice de protec. IK (résist. aux [PIM])	IK02
Gradable	Non
Montage	Encastré
Emplacement montage	Plafond
Longueur d'encastrement	600 mm
Largeur de montage	600 mm
Profondeur d'encastrement	50,0 mm
Orientable	Non
Avec source de lumière	Oui

Source lumineuse remplaçable	Non
------------------------------	-----

Durée de vie

Durée de vie L70/B50 @ 25 °C	70000 h ¹⁾
Durée de vie L80/B10 @ 25 °C	50000 h ¹⁾
Durée de vie nominale L80 / B50 à 25 °C	50000 h
Durée de vie L90/B10 @ 25 °C	40000 h
Nombre de cycles de commutation	50000

¹⁾ t[h] : L70 / B50 à 25 °C (Ta), t[h] : L80 / B10 à 25 °C (Ta), t[h] : L90 / B10 à 25 °C (Ta)

Alimentation

Courant de sortie	700 mA
Alimentation électronique - Courant d'ondulation de sortie	< 7 %
Alimentation électronique - Longueur	116.7 mm
Alimentation électronique - Largeur	49.9 mm
Hauteur - alimentation électronique	27 mm

CERTIFICATS ET NORMES

Normes	CE / UKCA / EAC
Température de surface limitée	Non
Résistance aux chocs de balle	Non

ÉQUIPEMENT / ACCESSOIRES








- Accessoires pour plusieurs options de montage disponibles
- Supports de sécurité préinstallés
- Ballast externe inclus

Conseils de sécurité

- Le motif individuel peut avoir une influence sur l'IRC perçu, la température de couleur et le flux lumineux.

TÉLÉCHARGEMENTS

Documents et certificats	Nom du document
 Instructions pour l'utilisateur / instructions de sécurité	PL PRINT SKY1

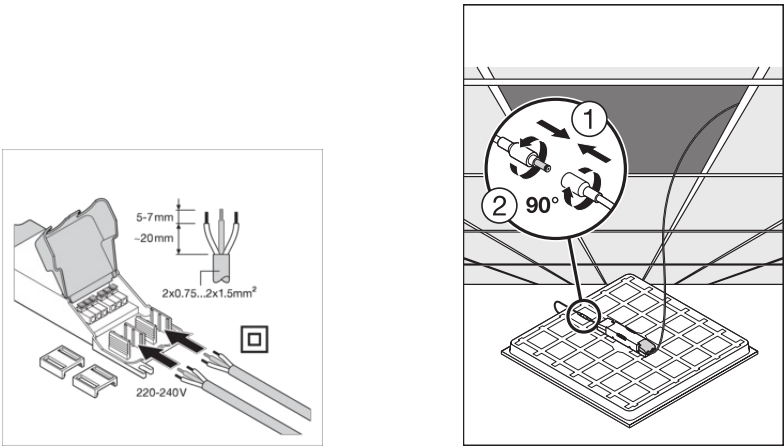
Documents et certificats		Nom du document
	Informations légales	Legal Insert G11146927
	Informations légales	Informationstext 18 Abs 4 ElektroG
	Informations légales	LUM PANELS_SI
	Informations légales	PL PRINT SKY1
	Informations légales	PL PRINT SKY DA
	Déclarations de conformité	PL PRINT SKY
	Déclarations de conformité UKCA	PL PRINT SKY

DONNÉES LOGISTIQUES

Code produit	Unité d'emballage (Pièces/Unité)	Dimensions (longueur x largeur x hauteur)	Poids approximatif	' Volume
4099854538353	Carton de regroupement 1	702 mm x 240 mm x 653 mm	16212.00 g	110.02 dm³

Le code produit mentionné décrit la petite quantité d'unité qui peut être commandée. Une unité peut contenir un ou plusieurs produits. Lorsque vous passez la commande, merci de bien vouloir entrer une unité ou un multiple d'une unité.

DÉTAILS COMPLÉMENTAIRES



Références / Liens

– Plus d'informations sur la garantie sous www.ledvance.fr/garantie

AVERTISSEMENT

Sous réserve de modifications. Sauf erreur ou omission. Veuillez à toujours utiliser la version la plus récente.