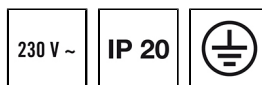


SMARTDRIVER-2 IR 4C+2 x4 ELC

E-No. EC10431401
Code GTIN 4015120431401



Données techniques

GÉNÉRALITÉS	
Garantie	5 ans
Catégorie d'appareils	Systèmes de commande
Information sur le produit	Les systèmes d'éclairage ELC combinent différents composants entre-eux par plug-and-play : les luminaires ELC, l'unité de commande ELC et les détecteurs ELC. Autre possibilité : avec des driver-sets appropriés (accessoires), les luminaires ELC peuvent également être installés de manière plug-and-play sans systèmes d'éclairage ELC.
Interface utilisateur	Télécommande IR, Entrée de touche
Télécommandable	✓
Conformité	CE, EAC, RoHS, DEEE
FIXATION	
Type de montage	Inséré
Type de montage	Au plafond
Dimensions d'installation	Longueur: 575 mm x Largeur: 285 mm x Profondeur: 125 mm
Type de raccordement	Bornier enfichable
Section du conducteur à raccorder	1.5 – 2.5 mm ²
BOÎTIER	
Dimensions	Longueur 555 mm x Largeur 262 mm x Hauteur/profondeur 85 mm
Poids	2758 g
Matériau	acier, zingué
Indice de protection	IP20
Température ambiante admissible	0 °C...+40 °C

Description du produit

- Unité de commande ELC (ELC=ESYLUX Light Control) avec régulation constante de luminosité intégrée pour un rendement énergétique élevé
- Connexion Plug-and-play pour jusqu'à 4 luminaires ELC
- Deux entrées boutons-poussoirs classiques (230 V)
- Clavier à 8 touches (accessoire) en option pour la commande prioritaire manuelle
- Commande prioritaire manuelle et sélection de scènes avec 4 canaux d'éclairage séparés
- Raccordement rapide des luminaires en plug-and-play via des prises RJ45
- Mise en réseau aisée avec d'autres unités de commande ELC via les prises de courant
- Courant de sortie réglable pour la connexion d'autres types de luminaires
- Extension possible avec des luminaires DALI via des sorties bus DALI intégrées
- Commutation à détection de présence des appareils HVAC via un actionneur de commutation DALI disponible séparément (module SW DALI)

Taux d'humidité relative	5 – 93 %, sans condensation
Couleur	blanc

RACCORDEMENT	
Système de commande	ELC (ESYLUX Light Control), DALI
Classe de protection	I
Tension nominale	230 V ~ / 60 Hz
Tension de sortie	48 – 48 V DC
Courant de sortie	2800 mA
Consommation	133 W
Consommation en veille	< 0.5 W

CANAUX (ÉCLAIRAGE / HVAC)	
Nombre de canaux d'éclairage	4
Unité de commande par groupe	20
Nombre de groupes de luminaires	10
Entrée poussoir éclairage	2
Nombre de canaux CVC	2
Nombre de scénarios	4
Éclairage de balisage	désactivé/10 – 50 %, 2 valeurs au choix
Régulation constante de luminosité	✓
Éclairage de balisage temporisé ou horaire	✓
Éclairage biodynamique SymbiLogic (HCL)	–
Nombre de sorties de luminaires ELC	4
Nombre de sorties de luminaires DALI	2

SMARTDRIVER-2 IR 4C+2 x4 ELC

E-No.	Code GTIN
EC10431401	4015120431401

Réglage d'usine

GÉNÉRALITÉS		CANAUX (ÉCLAIRAGE / HVAC)	
Sensibilité	100 %	Canal	C1 Éclairage
Intensité de l'incandescence	10 %	Mode opératoire	Automatique
Temporisation de l'incandescence	5 min	Consigne de luminosité/ Seuil de commutation	500 lx
Balisage MARCHÉ	–	Temporisation	5 min
Balisage dépendant de la luminosité	✓	Intensité du balisage	10 %
Seuil de commutation du balisage	500 lx	Durée du préavis de désactivation	60 s
Décalage entre C2 et C1	0 %		
Valeur d'intensité à l'enclenchement	50 %		

Composants ELC

Nom du produit	E-No.	Description du produit	Code GTIN
Câbles			
CABLE RJ10-OPEN END 10m WH	EC10431517	Câble de raccordement RJ10 Open end, 5 m, blanc	4015120431517
CABLE RJ10 10 m WH	EC10431500	Câble de raccordement RJ10, 5 m, blanc	4015120431500
CABLE RJ11 10 m WH	EC10431524	Câble de raccordement RJ11, 5 m, blanc	4015120431524
CABLE RJ45 5m WH	EC10430695	Câble de raccordement RJ45, 5 m, blanc	4015120430695
CABLE RJ45 10m WH	EC10430749	Câble de raccordement RJ45, 5 m, blanc	4015120430749
CABLE-SET RJ45 5m x4	EC10431142	Set avec 4 câbles de raccordement pour SMARTDRIVER	4015120431142
CABLE-SET RJ45 10m x4	EC10431159	Set avec 4 câbles de raccordement pour SMARTDRIVER	4015120431159
Détecteur de présence de plafond			
PD-C 360i/8 ELC	EP10427602	Détecteur de présence ESYLUX Light Control, ENC, montage au plafond, 360°, Ø 8m, blanc	4015120427602
PD-C 360i/24 ELC	EP10427619	Détecteur de présence ESYLUX Light Control, ENC, montage au plafond, 360°, Ø 24m, blanc	4015120427619
PD 360i/8 BASIC ELC	EB10431357	Détecteur de présence pour ESYLUX Light Control, AP, montage au plafond, 360°, Ø 8m, blanc	4015120431357
Luminaire à montage apparent au plafond			
CELINE-2 PNL 600 DDP OP 3600 830 IP20 ELC	EQ10132308	Luminaire LED à encastré au plafond, diffuseur opaque, blanc	4015120132308
CELINE-2 PNL 600 DDP TR 4000 830 IP20 ELC	EQ10132339	Luminaire LED à encastré au plafond, diffuseur prismatique, blanc	4015120132339
CELINE-2 PNL 625 DDP OP 3600 830 IP20 ELC	EQ10132360	Luminaire LED à encastré au plafond, diffuseur opaque, blanc	4015120132360
CELINE-2 PNL 625 DDP TR 4000 830 IP20 ELC	EQ10132391	Luminaire LED à encastré au plafond, diffuseur prismatique, blanc	4015120132391
CELINE-2 PNL 600 DDP OP 4000 840 IP20 ELC	EQ10132315	Luminaire LED à encastré au plafond, diffuseur opaque, blanc	4015120132315
CELINE-2 PNL 600 DDP TR 4400 840 IP20 ELC	EQ10132346	Luminaire LED à encastré au plafond, diffuseur prismatique, blanc	4015120132346
CELINE-2 PNL 625 DDP OP 4000 840 IP20 ELC	EQ10132377	Luminaire LED à encastré au plafond, diffuseur opaque, blanc	4015120132377
CELINE-2 PNL 625 DDP TR 4400 840 IP20 ELC	EQ10132407	Luminaire LED à encastré au plafond, diffuseur prismatique, blanc	4015120132407
Poussoirs			
PUSH BUTTON x8 ELC	EC10430923	Poussoir ELC 8x DALI	4015120430923

SMARTDRIVER-2 IR 4C+2 x4 ELC

E-No.	Code GTIN
EC10431401	4015120431401

Accessoires

Nom du produit	E-No.	Description du produit	Code GTIN
Accessoires électriques			
ACTUATOR FULL AUTO C3 DALI	EP10427473	Actionneur DALI, automatique, entrée poussoir, sortie 10 A libre de potentiel (C3)	4015120427473
ACTUATOR SEMI AUTO C4 DALI	EP10427480	Actionneur DALI, semi-automatique, entrée poussoir, sortie 10 A libre de potentiel (C4)	4015120427480
Câbles			
CABLE-SET RJ45 5m x8	EC10431227	Set avec 8 câbles de raccordement pour SMARTDRIVER	4015120431227
CABLE-SET RJ45 10m x8	EC10431234	Set avec 8 câbles de raccordement pour SMARTDRIVER	4015120431234
CABLE RJ45 5m WH	EC10430695	Câble de raccordement RJ45, 5 m, blanc	4015120430695
CABLE RJ45 10m WH	EC10430749	Câble de raccordement RJ45, 5 m, blanc	4015120430749
CABLE RJ10 10 m WH	EC10431500	Câble de raccordement RJ10, 5 m, blanc	4015120431500
CABLE RJ10-OPEN END 10m WH	EC10431517	Câble de raccordement RJ10 Open end, 5 m, blanc	4015120431517
CABLE RJ11 10 m WH	EC10431524	Câble de raccordement RJ11, 5 m, blanc	4015120431524
CABLE-SET RJ45 5m x4	EC10431142	Set avec 4 câbles de raccordement pour SMARTDRIVER	4015120431142
CABLE-SET RJ45 10m x4	EC10431159	Set avec 4 câbles de raccordement pour SMARTDRIVER	4015120431159
Détecteur de présence de plafond			
PD-C 360i/8 ELC	EP10427602	Détecteur de présence ESYLUX Light Control, ENC, montage au plafond, 360°, Ø 8m, blanc	4015120427602
PD-C 360i/24 ELC	EP10427619	Détecteur de présence ESYLUX Light Control, ENC, montage au plafond, 360°, Ø 24m, blanc	4015120427619
PD 360i/8 BASIC ELC	EB10431357	Détecteur de présence pour ESYLUX Light Control, AP, montage au plafond, 360°, Ø 8m, blanc	4015120431357
Poussoirs			
PUSH BUTTON x8 ELC	EC10430923	Poussoir ELC 8x DALI	4015120430923

Dimensions

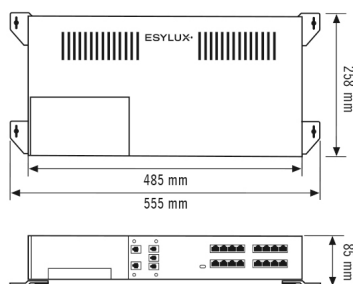
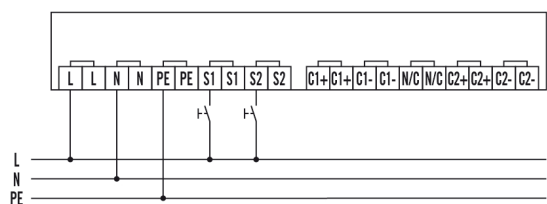


Schéma électrique



Raccordement standard

Description détaillée du produit

- Unité de commande ELC (ELC=ESYLUX Light Control) avec régulation constante de luminosité intégrée pour un rendement énergétique élevé
- Connexion Plug-and-play pour jusqu'à 4 luminaires ELC
- Deux entrées boutons-poussoirs classiques (230 V)
- Clavier à 8 touches (accessoire) en option pour la commande prioritaire manuelle
- Commande prioritaire manuelle et sélection de scènes avec 4 canaux d'éclairage séparés
- Raccordement rapide des luminaires en plug-and-play via des prises RJ45

SMARTDRIVER-2 IR 4C+2 x4 ELC

E-No.	Code GTIN
EC10431401	4015120431401

- Mise en réseau aisée avec d'autres unités de commande ELC via les prises de courant
- Courant de sortie réglable pour la connexion d'autres types de luminaires
- Extension possible avec des luminaires DALI via des sorties bus DALI intégrées
- Commutation à détection de présence des appareils HVAC via un actionneur de commutation DALI disponible séparément (module SW DALI)