

SMARTDRIVER-2 IR 4C+2 x4 ELC KNX

Référence

EC10431449

Code GTIN

4015120431449



Données techniques

GÉNÉRALITÉS

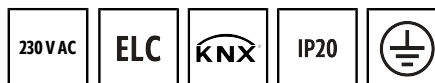
Catégorie d'appareils	Systèmes de commande
Information sur le produit	Les systèmes d'éclairage ELC combinent différents composants entre-eux par plug-and-play : les luminaires ELC, l'unité de commande ELC et les détecteurs ELC. Autre possibilité : avec des driver-sets appropriés (accessoires), les luminaires ELC peuvent également être installés de manière plug-and-play sans systèmes d'éclairage ELC.
Interface utilisateur	Télécommande IR, Logiciel ETS, Entrée de touche
Télécommandable	✓
Conformité	CE, EAC, RoHS, DEEE
Garantie	5 ans

FIXATION

Type de montage	Inséré
Lieu de montage	Au plafond
Dimensions d'installation	Longueur: 575 mm x Largeur: 285 mm x Profondeur: 125 mm,
Type de raccordement	Bornier enfichable
Section du conducteur à raccorder	1,5 - 2,5 mm ²

BOÎTIER

Dimensions	Longueur 555 mm x Largeur 262 mm x Hauteur/profondeur 85 mm
Poids	3086 g
Matériau	acier, zingué
Indice de protection	IP20
Température ambiante admissible	0 °C...+40 °C



Description du produit

- Unité de commande ELC (ELC=ESYLUX Light Control) avec régulation constante de luminosité intégrée pour un rendement énergétique élevé
- Connexion Plug-and-play pour jusqu'à 4 luminaires ELC
- Deux entrées boutons-poussoirs classiques (230 V)
- Clavier à 8 touches (accessoire) en option pour la commande prioritaire manuelle
- Commande prioritaire manuelle et sélection de scènes avec 4 canaux d'éclairage séparés
- Raccordement rapide des luminaires en plug-and-play via des prises RJ45
- Mise en réseau aisée avec d'autres unités de commande ELC via les prises de courant
- Système de base conçu pour une connexion au luminaire (RJ45) de 3 m
- Extension possible avec des luminaires DALI via des sorties bus DALI intégrées
- Module KNX intégré pour une intégration directe à l'automatisation de bâtiment KNX (ne nécessite pas de passerelle KNX-DALI)
- Commutation à détection de présence des appareils HVAC via un actionneur de commutation DALI disponible séparément (module SW DALI)

Taux d'humidité relative	5 - 93 %, sans condensation
Couleur	blanc

RACCORDEMENT

Système de commande	ELC (ESYLUX Light Control), DALI, KNX
Classe de protection	I
Tension nominale	230 V ~ / 50 - 60 Hz
Tension de sortie	48 - 48 V DC
Courant de sortie	2800 mA
Puissance nominale	133 W
Consommation en veille	< 0.5 W
Puissance nominale	133 W

CANAUX (ÉCLAIRAGE / CVC)

Nombre de canaux d'éclairage	4
Unité de commande par groupe	20
Nombre de groupes de luminaires	10
Entrée poussoir éclairage	2
Nombre de canaux CVC	2
Nombre de scénarios	4
Intensité de l'éclairage réduit	désactivé/10 - 50 %, 2 valeurs au choix
Régulation constante de luminosité	✓
Éclairage de balisage temporisé ou horaire	✓
Éclairage biodynamique SymbiLogic (HCL)	-
Nombre de sorties de luminaires ELC	4
Nombre de sorties de luminaires DALI	2

SMARTDRIVER-2 IR 4C+2 x4 ELC KNX

Référence	Code GTIN
EC10431449	4015120431449

Réglages d'usine

GÉNÉRALITÉS	
Sensibilité	100 %
Intensité de l'incandescence	10 %
Temporisation de l'incandescence	5 min
Balises MARCHE	-
Balises dépendant de la luminosité	✓
Seuil de commutation du balise	500 lx
Décalage entre C2 et C1	0 %

Intensité lumineuse à l'enclenchement	50 %
CANAL (ÉCLAIRAGE / CVC)	
Canal	C1 Éclairage
Mode opératoire	Automatique
Consigne de luminosité/ Seuil de commutation	500 lx
Temporisation	5 min
Intensité de l'éclairage réduit	10 %
Préavis d'extinction	60 s

Composants ELC

Nom du produit	Référence	Description du produit	Code GTIN
Accessoires			
FERRITE-SET x4	EC10429972	Jeu de 4 noyaux de ferrite (ferrite pliante) pour blinder jusqu'à deux câbles RJ45 par noyau de ferrite sur le SMARTDRIVER-2.	4015120429972
Câbles			
CABLE RJ10-OPEN END 10m WH	EC10431517	Câble de raccordement RJ10 Open end, 5 m	4015120431517
CABLE RJ10 10m WH	EC10431500	Câble de raccordement RJ10, 5 m	4015120431500
CABLE RJ11 10m WH	EC10431524	Câble de raccordement RJ11, 5 m, blanc	4015120431524
CABLE RJ45 3m WH	EC10431531	Câble de raccordement RJ45, 3 m, blanc	4015120431531
CABLE RJ45 5m WH	EC10430695	Câble de raccordement RJ45, 5 m, blanc	4015120430695
CABLE RJ45 10m WH	EC10430749	Câble de raccordement RJ45, 5 m, blanc	4015120430749
CABLE-SET-2 RJ45 5m x4	EC10431906	Set avec 4 câbles de raccordement pour SMARTDRIVER	4015120431906
CABLE-SET-2 RJ45 10m x4	EC10431913	Set avec 4 câbles de raccordement pour SMARTDRIVER	4015120431913
Détecteur de présence de plafond			
PD-C 360i/8 ELC	EP10427602	Détecteur de présence ESYLUX Light Control, ENC, montage au plafond, 360°, Ø 8m, blanc	4015120427602
PD-C 360i/24 ELC	EP10427619	Détecteur de présence ESYLUX Light Control, ENC, montage au plafond, 360°, Ø 24m, blanc	4015120427619
PD 360i/8 BASIC ELC	EB10431357	Détecteur de présence pour ESYLUX Light Control, AP, montage au plafond, 360°, Ø 8m, blanc	4015120431357
Luminaire à montage apparent au plafond			
CELINE-2 PNL 600 DDP OP 3600 830 IP20 ELC	EQ10132308	Luminaire LED à encastré au plafond, diffuseur opaque, blanc	4015120132308
CELINE-2 PNL 600 DDP TR 4000 830 IP20 ELC	EQ10132339	Luminaire LED à encastré au plafond, diffuseur prismatique, blanc	4015120132339
CELINE-2 PNL 625 DDP OP 3600 830 IP20 ELC	EQ10132360	Luminaire LED à encastré au plafond, diffuseur opaque, blanc	4015120132360
CELINE-2 PNL 625 DDP TR 4000 830 IP20 ELC	EQ10132391	Luminaire LED à encastré au plafond, diffuseur prismatique, blanc	4015120132391
CELINE-2 PNL 600 DDP OP 4000 840 IP20 ELC	EQ10132315	Luminaire LED à encastré au plafond, diffuseur opaque, blanc	4015120132315
CELINE-2 PNL 600 DDP TR 4400 840 IP20 ELC	EQ10132346	Luminaire LED à encastré au plafond, diffuseur prismatique, blanc	4015120132346
CELINE-2 PNL 625 DDP OP 4000 840 IP20 ELC	EQ10132377	Luminaire LED à encastré au plafond, diffuseur opaque, blanc	4015120132377
CELINE-2 PNL 625 DDP TR 4400 840 IP20 ELC	EQ10132407	Luminaire LED à encastré au plafond, diffuseur prismatique, blanc	4015120132407
Poussoirs			
PUSH BUTTON x8 ELC	EC10430923	Poussoir ELC 8x DALI	4015120430923

SMARTDRIVER-2 IR 4C+2 x4 ELC KNX

Référence	Code GTIN
EC10431449	4015120431449

Accessoires

Nom du produit	Référence	Description du produit	Code GTIN
Accessoires électriques			
ACTUATOR FULL AUTO C3 DALI	EP10427473	Actionneur DALI, automatique, entrée poussoir, sortie 10 A libre de potentiel (C3)	4015120427473
ACTUATOR SEMI AUTO C4 DALI	EP10427480	Actionneur DALI, semi-automatique, entrée poussoir, sortie 10 A libre de potentiel (C4)	4015120427480

Dimensions

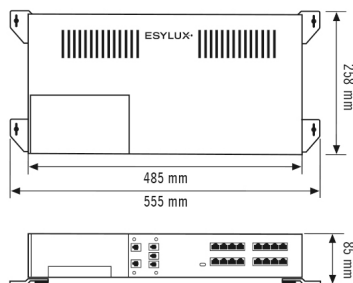
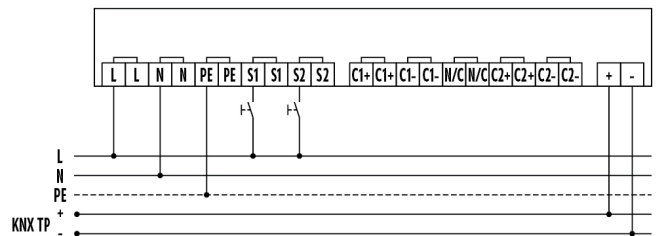


Schéma électrique



Raccordement standard

Description détaillée du produit

- Unité de commande ELC (ELC=ESYLUX Light Control) avec régulation constante de luminosité intégrée pour un rendement énergétique élevé
- Connexion Plug-and-play pour jusqu'à 4 luminaires ELC
- Deux entrées boutons-poussoirs classiques (230 V)
- Clavier à 8 touches (accessoire) en option pour la commande prioritaire manuelle
- Commande prioritaire manuelle et sélection de scènes avec 4 canaux d'éclairage séparés
- Raccordement rapide des luminaires en plug-and-play via des prises RJ45
- Mise en réseau aisée avec d'autres unités de commande ELC via les prises de courant
- Système de base conçu pour une connexion au luminaire (RJ45) de 3 m
- Extension possible avec des luminaires DALI via des sorties bus DALI intégrées
- Module KNX intégré pour une intégration directe à l'automatisation de bâtiment KNX (ne nécessite pas de passerelle KNX-DALI)
- Commutation à détection de présence des appareils HVAC via un actionneur de commutation DALI disponible séparément (module SW DALI)