

FICHE TECHNIQUE

ESYLUX®

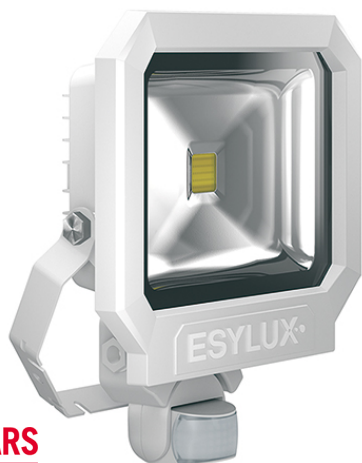
SUN AFL TR 3700 850 MD WH

Référence

EL10810176

Code GTIN

4015120810176



Données techniques

GÉNÉRALITÉS

Catégorie d'appareils	Projecteurs
Information sur le produit	Les projecteurs sont conçus pour une utilisation en extérieur. En cas d'utilisation à l'intérieur (p. ex. sous le plafond), la chaleur pourrait ne pas s'évacuer suffisamment. Une exposition intensive au soleil pendant une période prolongée peut modifier la teinte.
Interface utilisateur	Potentiomètres
Télécommandable	-
Conformité	CE, EAC, RoHS, DEEE
Garantie	3 ans

FIXATION

Type de montage	Apparent
Lieu de montage	Mural
Type de raccordement	Borne à vis
Section du conducteur à raccorder	1,5 - 2,5 mm ²
Nombre de contacts	3

BOÎTIER

Dimensions	Longueur 290 mm x Largeur 250 mm x Hauteur / profondeur 86 mm
Poids	1901 g
Matériau	Fonte d'aluminium et plastique résistant aux UV
Indice de protection	IP65
Température ambiante admissible	-25 °C...+40 °C
Résistance aux chocs	IK08
Couleur	blanc, similaire à RAL 9016

ON/OFF	LED 5200 K	CRI 81	Phi 3700 lm	123 lm/W	IP65	
r 12 m						

Description du produit

- Projecteur LED avec boîtier de qualité en aluminium moulé sous pression et détecteur de mouvement intégré ayant une zone de détection de 160° pour une commande aisée de l'éclairage
- La puissance lumineuse de 30 W LED correspond à une ampoule incandescence de 155 W, couleur d'éclairage env. 5 000 K blanc
- Forte luminosité avec 123 lm/W, très bon indice de rendu des couleurs Ra 80

Fonctions particulières:

- Protection contre les surtensions jusqu'à 2,5 kV
- Détecteur de mouvement intégré
- Commutation au passage par zéro

RACCORDEMENT

Système de commande	ON/OFF
Classe de protection	I
Tension nominale	230 V ~ / 50 Hz
Courant d'appel	2,6 A / 290 µs
Courant de fuite	0,215 mA
Consommation en veille	0.5 W

ÉCLAIRAGE

Diffuseur	transparent
Émission de lumière	directe
Angle de rayonnement	110 °
Facteur de scintillement	<20 %
Puissance nominale P	30 W
Flux lumineux	3700 lm
Rendement lumineux	123 lm/W
Température de couleur	5200 K
Indice de rendu des couleurs Ra	> 80
Tolérance de couleur	6 SDCM
Durée de vie L70B10 par 25 °C	45000 h
Durée de vie L70B50 à 25 °C	45000 h
Durée de vie L80B10 à 25 °C	30000 h
Durée de vie L80B50 à 25 °C	30000 h
Durée de vie L90B10 par 25 °C	15000 h
Durée de vie L90B50 à 25 °C	15000 h

CAPTEURS

Angle de détection	160°
Détection transversale	12 m

FICHE TECHNIQUE

ESYLUX

SUN AFL TR 3700 850 MD WH

Référence

EL10810176

Code GTIN

4015120810176

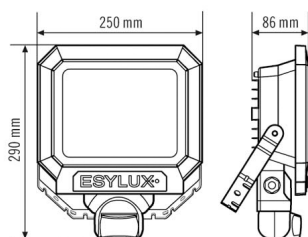
Détection frontale	5 m
Réglage de la portée	mécanique avec cache-lentille (fourni)
Zone de détection	201 m ²
Hauteur de montage recommandée	2,5 m

Hauteur de montage max.	4 m
Consigne de luminosité	3 - 1000 lx
Durée d'activation	10 s...15 min (réglable par paliers)

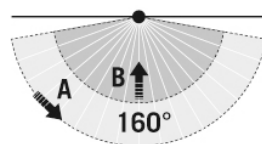
Accessoires

Nom du produit	Référence	Description du produit	Code GTIN
Fixations			
FL WALL ARM 700 WH	EL10810527	Bras de fixation mural, blanc	4015120810527
FL GROUND SPIKE WH	EL10810541	Piquet de terre, blanc	4015120810541

Dimensions



Zones de détection



Détection

transversale (A)	12 m
frontale (B)	5 m

Diffusion de la lumière

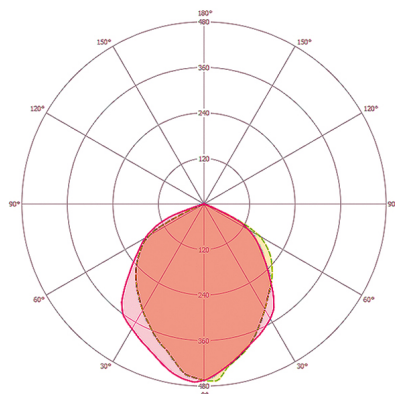
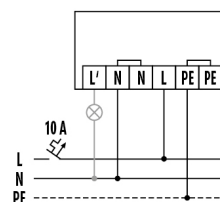


Schéma électrique



Raccordement standard avec raccordement optionnel de luminaires externes

Description détaillée du produit

- Projecteur LED avec boîtier de qualité en aluminium moulé sous pression et détecteur de mouvement intégré ayant une zone de détection de 160° pour une commande aisée de l'éclairage
- La puissance lumineuse de 30 W LED correspond à une ampoule incandescence de 155 W, couleur d'éclairage env. 5 000 K blanc

SUN AFL TR 3700 850 MD WH

Référence

EL10810176

Code GTIN

4015120810176

- Forte luminosité avec 123 lm/W
- Très bon indice de rendu des couleurs Ra 80
- Support spécifique PTU en inox, peint, pour montage mural et en angle intérieur et extérieur
- Montage sûr grâce à une boîte de jonction distincte avec bornes de connexion facilement accessibles
- Toutes les vis apparentes sont en inox
- Durée de vie L80B50 à 25°C: 30000 h