

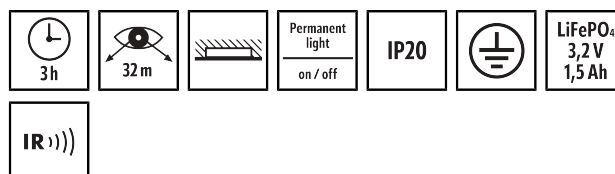
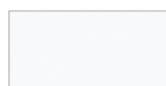
## SLD EL LED 3h 32m IR SC/C RM

## Référence

EN10031656

## Code GTIN

4015120031656



## Description du produit

- Luminaire de secours autonome avec capacité de 3 h et distance de visibilité de 32 m, montage intégré au plafond, fonction d'auto-contrôle (SC) et contact de sécurité (s'ouvre en cas d'erreur)
- Connexion supplémentaire pour commutation à distance (F+, F-) afin de désactiver la fonction de secours lorsque le bâtiment est vide
- Accessoires de fixation nécessaires inclus
- Plexi à pictogramme et 5 pictogrammes (bas (bilatéral), droite, gauche, symbole vide) inclus
- Sources lumineuses fournies, 28 LED
- Test de fonctionnement et fonction d'auto-contrôle pouvant être mis en œuvre de manière classique au moyen du bouton-poussoir de test, confortablement avec ESY-Pen ou encore plus simplement, avec la télécommande Mobil-SLi
  - Surveillance constante du niveau de charge
  - Test de fonctionnement hebdomadaire et test long annuel automatiques
  - Affichage des résultats des tests indiqués par LED (verte/rouge)
- Mode permanent et mode secours
- Batterie avec connecteur polarisé (fournie)
- Raccordement par borniers
- Introduction des câbles par le haut, au-dessus des accessoires de fixation (fournis)
- Boîtier à intégrer au plafond et cache en métal. Couleur : blanc, similaire à RAL 9010

## Données techniques

## GÉNÉRALITÉS

Catégorie d'appareils	Luminaires de secours à pictogramme
Contenu de livraison	Plexi à pictogramme et 5 pictogrammes (bas (bilatéral), droite, gauche, symbole vide) et batterie LiFePO4 (inclus)
Interface utilisateur	Télécommande IR
Télécommandable	✓
Conformité	CE, RoHS, DEEE, EAC
Garantie	5 ans

## FIXATION

Type de montage	Inséré
Lieu de montage	Au plafond
Dimensions d'installation	Longueur: 405 mm x Largeur: 95 mm x Profondeur: 65 mm,
Type de raccordement	Bornier enfichable
Section du conducteur à raccorder	0,75 - 2,5 mm <sup>2</sup>
Nombre de contacts	7

## BOÎTIER

Dimensions	Longueur 425 mm x Largeur 115 mm x Hauteur/profondeur 245 mm
Poids	1790 g
Matériau	métal, peint par poudrage
Indice de protection	IP20

Température ambiante admissible	0 °C...+40 °C
Couleur	blanc, similaire à RAL 9010

## RACCORDEMENT

Système de commande	ON/OFF
Classe de protection	I
Tension nominale	230 V ~ / 50 - 60 Hz
Puissance nominale	5 W

## ÉCLAIRAGE

Émission de lumière	directe
Puissance nominale P	3 W

## ÉCLAIRAGE DE SECOURS

Distance de visibilité	32 m
Hauteur des pictogrammes	160 mm
Autonomie	3 h
Type de commutation	Commutation permanente/en mode veille
Alimentation de secours	décentralisée (sur batterie autonome)
Batterie	LiFePO4 3,2 V / 1,5 Ah
Durée de chargement	20 h min.
Test automatique	✓
Contact sec	Contact de signalisation de défaut (max. 24V / 2A)

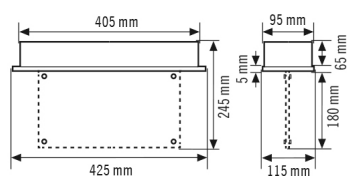
## SLD EL LED 3h 32m IR SC/C RM

Référence	Code GTIN
EN10031656	4015120031656

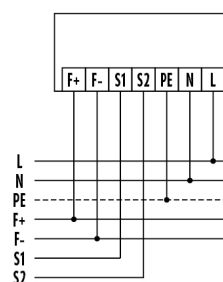
### Accessoires

Nom du produit	Référence	Description du produit	Code GTIN
<b>Affichage</b>			
SLD SYMBOL SET ALTERNATIVE	EN10031700	Jeu de pictogrammes alternatif pour SLD, à monter soi-même (de travers), visibilité 32 m (DIN)	4015120031700
<b>Télécommandes</b>			
ESY-Pen	EP10425356	Télécommande ESY-Pen, passerelle entre l'ESY-App et les appareils télécommandables par IR d'ESYLUX	4015120425356

### Dimensions

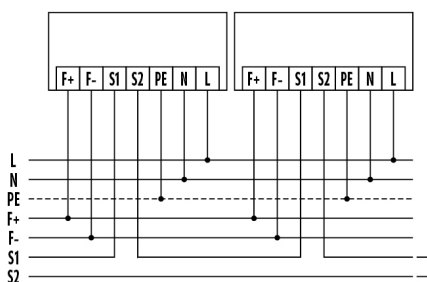


### Schéma électrique



Raccordement avec contact de dysfonctionnement (S1/S2) et coupure à distance (F+/F-)

### Schéma électrique



Raccordement en série avec d'autres luminaires de secours

### Description détaillée du produit

- Luminaire de secours autonome avec capacité de 3 h et distance de visibilité de 32 m, montage intégré au plafond, fonction d'auto-contrôle (SC) et contact de sécurité (s'ouvre en cas d'erreur)
- Connexion supplémentaire pour commutation à distance (F+, F-) afin de désactiver la fonction de secours lorsque le bâtiment est vide
- Accessoires de fixation nécessaires inclus
- Plexi à pictogramme et 5 pictogrammes (bas (bilatéral), droite, gauche, symbole vide) inclus
- Sources lumineuses fournies, 28 LED
- Test de fonctionnement et fonction d'auto-contrôle pouvant être mis en œuvre de manière classique au moyen du bouton-poussoir de test, confortablement avec ESY-Pen ou encore plus simplement, avec la télécommande Mobil-SLi
  - Surveillance constante du niveau de charge
  - Test de fonctionnement hebdomadaire et test long annuel automatiques

## SLD EL LED 3h 32m IR SC/C RM

### Référence

EN10031656

### Code GTIN

4015120031656

- Affichage des résultats des tests indiqués par LED (verte/rouge)
- Mode permanent et mode secours
- Batterie avec connecteur polarisé (fournie)
- Raccordement par borniers
- Introduction des câbles par le haut, au-dessus des accessoires de fixation (fournis)
- Boîtier à intégrer au plafond et cache en métal. Couleur : blanc, similaire à RAL 9010