

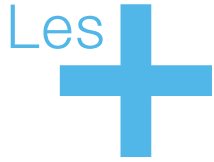


# ZODIAC

# CAE



## Centrale verticale gainable



- Installation facile, dans le local technique
- Disponible en 3 capacités (8 à 13.5 l/h)
- Option « chauffage de l'air » (appoint électrique ou batterie eau chaude)
- Option « chauffage de l'eau » (condenseur à eau)
- Nouveau boîtier HYGRO CONTROL

	CAE 508 mono	CAE 508 tri	CAE 510 tri ***		CAE 513 tri ***	
<b>Modèle standard</b>	W28CAE8M	W28CAE8	W28CAE10		W28CAE13	
<b>Modèle avec Option Condenseur à eau</b>	W28CAE8MC	W28CAE8C	W28CAE10C		W28CAE13C	
<b>Modèle avec Option Chauffage de l'air par Appoint électrique</b>	W28CAE8ME	W28CAE8E	W28CAE10E9	W28CAE10E18	W28CAE13E9	W28CAE13E18
	4,5 kW	9 kW	9 kW	18 kW	9 kW	18 kW
<b>Modèle avec Option Chauffage de l'air par Appoint électrique et Condenseur</b>	W28CAE8MEC	W28CAE8EC	W28CAE10E9C	W28CAE10E18C	W28CAE13E9C	W28CAE13E18C
	4,5 kW	9 kW	9 kW	18 kW	9 kW	18 kW
<b>Modèle avec Option Chauffage de l'air par batterie eau chaude</b>	W28CAE8MB	W28CAE8B	W28CAE10B		W28CAE13B	
	23 kW	23 kW	35 kW		41 kW	
<b>Modèle avec Option Chauffage de l'air par batterie eau chaude et Condenseur</b>	W28CAE8MBC	W28CAE8BC	W28CAE10BC		W28CAE13BC	
	23 kW	23 kW	35 kW		41 kW	

Caractéristiques techniques	CAE 508 mono	CAE 508 tri	CAE 510 tri ***		CAE 513 tri ***	
Capacité de déshumidification en l/h*	8	8	10		13,5	
Puissance absorbée (W)*	2710	2710	4040		5430	
Puissance restituée (W)*	6500	6500	9695		13030	
Débit d'air nominal (m³ /h)	2040	2040	2720		3400	
Pression disponible (mm CE)	15	15	23		19	
Débit d'air maxi (m³ /h)	2400	2400	3050		3800	
Débit d'air mini (m³ /h)	1780	1780	2380		2970	
Alimentation électrique	Mono 230 V	Tri 400 V	Tri 400 V		Tri 400 V	
Intensité nominale (Amp.)	13,1	5,3	8,5		11	
Intensité maxi absorbée (Amp.)	27,3	8,6	15		17,5	
Fluide frigorigène	R407C					
Puissance acoustique dB(A)**	-	77,6	-		77,6	
Poids (sans option) (kg)	228	228	235		239	

\* Aux conditions nominales suivantes : air 30° C, hygrométrie 70%.

\*\* Valeurs mesurées et certifiées selon les normes EN ISO 3741 et EN ISO 354 par le CTTM (Centre de Transfert de Technologie du Mans).

\*\*\* Un contrôle annuel de l'étanchéité du circuit frigorifique doit être réalisé pour tout équipement frigorifique dont la charge en fluide frigorigène est >à 2kg et < à 30 kg (cf art 3 de l'arrêté du 7/05/07, décret français n° 737-2007).

Caractéristiques batteries	CAE 508	CAE 510	CAE 513
Puissance (kW) avec primaire 90/70°C	23	35	41
Puissance (kW) avec primaire 45/40°C	7	10,6	12,4
Débit d'eau (m³/h)	1	1,6	1,9
Perte de charge (mCE)	1,25	1,9	2,5
Raccordement (mm)	20/27 mâle	20/27 mâle	20/27 mâle

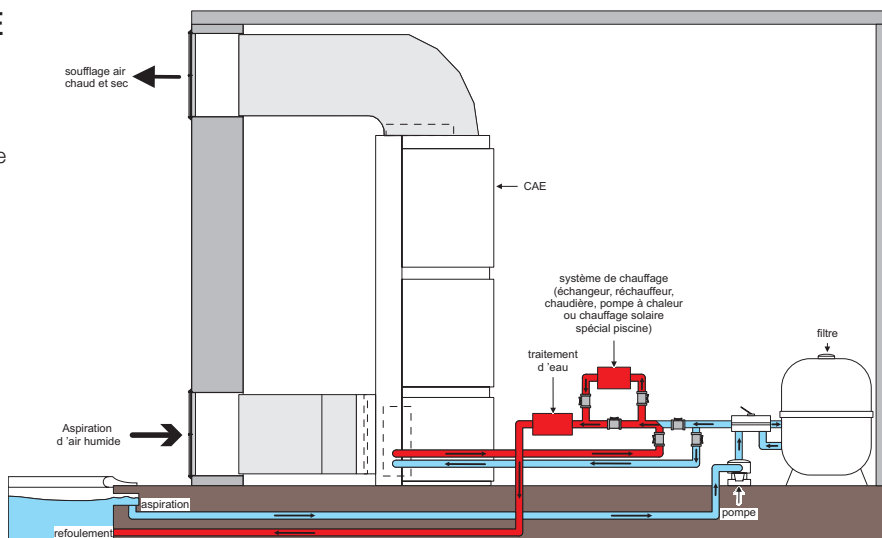


CAE



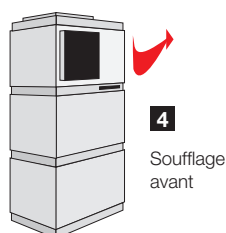
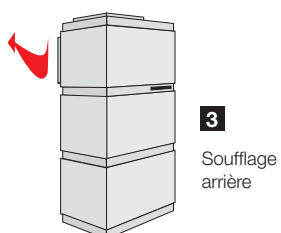
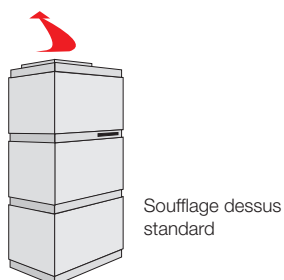
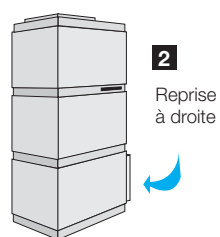
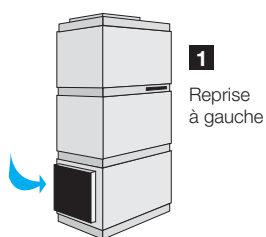
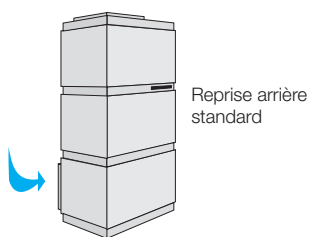
## OPTIONS REPRISE ET SOUFFLAGE

- Reprise air humide : la reprise standard est réalisée en partie basse à l'arrière de la CAE. En option, la reprise peut se faire en partie basse sur le côté à gauche ou à droite de la CAE.
- Soufflage air sec : le soufflage standard est réalisé en partie haute sur le dessus de la CAE. En option, le soufflage peut se faire en partie haute sur l'avant ou sur l'arrière de la CAE.



Boîtier de commande hygro control (fourni avec l'appareil, selon date de disponibilité)

	CAE 508 mono	CAE 508 tri	CAE 510 tri	CAE 513 tri
Reprise à gauche (cadre + filtre) <b>1</b>	W28REGA	W28REGA	W28REGA	W28REGA
Reprise à droite (cadre + filtre) <b>2</b>	W28REDR	W28REDR	W28REDR	W28REDR
Soufflage arrière (cadre) <b>3</b>	W28SOAR	W28SOAR	W28SOAR	W28SOAR
Soufflage avant (cadre) <b>4</b>	W28SOAV	W28SOAV	W28SOAV	W28SOAV

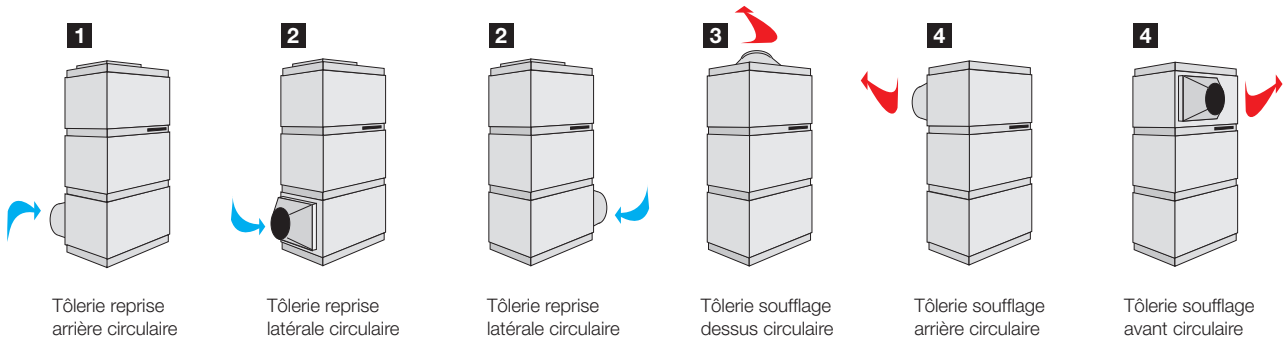


## TOLERIE REPRISE ET SOUFFLAGE

	CAE 508	CAE 510	CAE 513
Diamètre	Ø 400	Ø 500	Ø 500
<b>Tôlerie reprise arrière circulaire <sup>(2)</sup></b> <b>1</b>	WCH01245	WCH01246	WCH01246
<b>Tôlerie reprise latérale circulaire <sup>(2)</sup></b> <b>2</b>	WCH01247	WCH01248	WCH01248
<b>Tôlerie soufflage dessus circulaire <sup>(3)</sup></b> <b>3</b>	WCH01249	WCH01250	WCH01250
<b>Tôlerie soufflage devant/arrière circulaire <sup>(2)</sup></b> <b>4</b>	WCH01249	WCH01250	WCH01250

(2) Prévoir l'option gauche ou droite

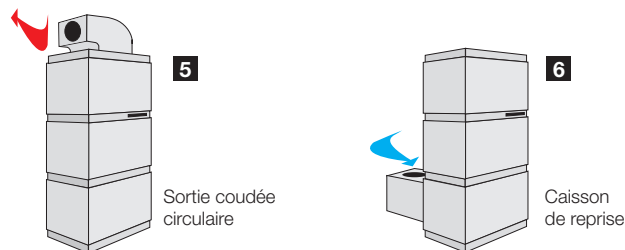
(3) Prévoir l'option soufflage avant ou arrière. Autres tôleries: nous consulter



## SORTIE COUDÉE - CAISSON DE REPRISE

	CAE 508	CAE 510	CAE 513
Diamètre	Ø 400	Ø 500	Ø 500
<b>Sortie coudée circulaire</b> <b>5</b>	WCH01251	WCH01252	WCH01252
<b>Caisson de reprise</b> <b>6</b>	WCH01253	WCH01254	WCH01254

Autres tôleries: nous consulter



## PIÈGE À SON

■ Piège à son circulaire avec noyau central, Ø 400 pour CAE 508 et Ø 500 pour CAE 510, 513.

Montage possible à la reprise ou au soufflage.

	CAE 508	CAE 510	CAE 513
Diamètre	Ø 400	Ø 500	Ø 500
<b>Piège à son</b>	WCH03682	WCH03683	WCH03683



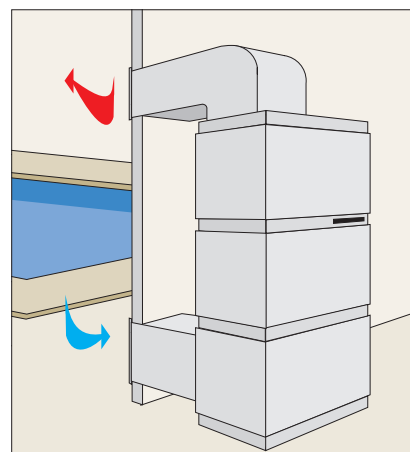
CAE



## ACCESSOIRES POUR CAE AVEC MINI-RESEAU DE GAINES

- Ensemble de grilles et de tôleries permettant l'installation de la centrale CAE dans un local technique mitoyen au local piscine : 2 grilles 625x425 dont une avec soufflage déflexion, piège à son, coude de soufflage.

	CAE 508	CAE 510	CAE 513
Grille 625x425 (prévoir 2 grilles)	WTT02355	WTT02355	WTT02355
Double déflexion 625x425 (soufflage)	WTT02366	WTT02366	WTT02366
Piège à son	WCH01234	WCH01234	WCH01234
Coude de soufflage	WCH01255	WCH01255	WCH01255

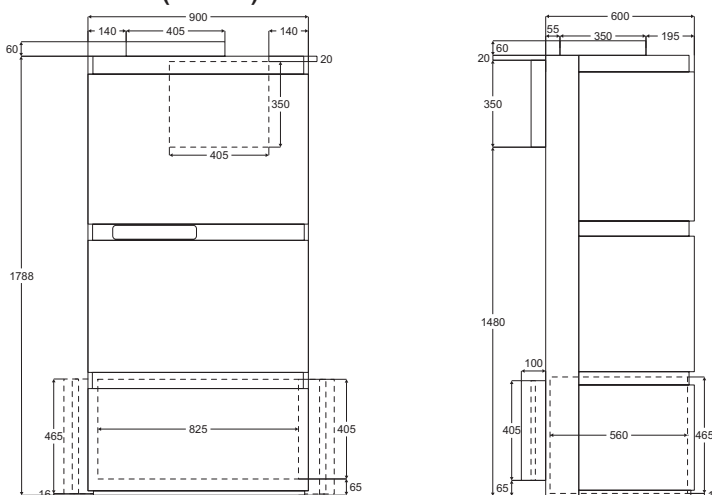


## INSTALLATION

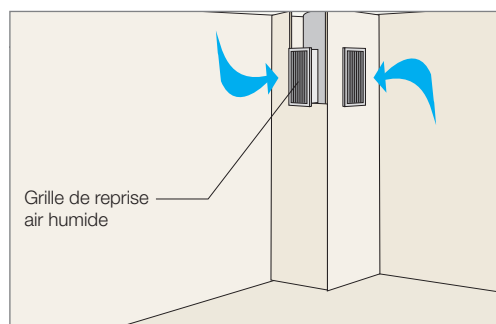
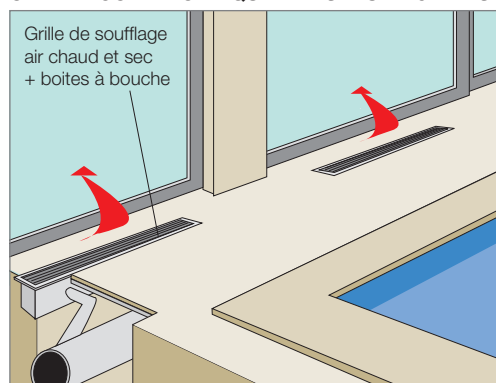
- Solution technique haut de gamme permettant d'assurer un excellent résultat en tout point du local et notamment sur les baies vitrées.
- Installation dans un local technique à proximité du local piscine.
- Prévoir un réseau de gaines complet pour la reprise de l'air humide et la diffusion de l'air chaud et sec.
- Pour un résultat optimum, le soufflage de l'air chaud et sec se fera par une gaine enterrée ou en faux-plafond en périphérie du local avec des diffuseurs linéaires équipés chacun d'un registre de réglage devant chaque baie vitrée.

Options : chauffage électrique, batterie eau chaude, condenseur auxiliaire à eau en TITANE.

## DIMENSIONS (en mm)



## CAE EN LOCAL TECHNIQUE + RÉSEAU DE GAINES :



## DESRIPTIF

