

Vario en saillie et encastré

Extracteur universel à fort débit

POINTS FORTS

- Adapté à un grand nombre d'applications industrielles et tertiaires, et pour des locaux très pollués.
- Fort débit d'extraction et faible niveau sonore.
- Modèles réversibles pour insufflation et extraction.
- Design plusieurs fois récompensé.
- 2 versions : en saillie et encastré.

Mise en œuvre

- Fixation sur vitre, mur fin ou plafond (version standard). Fixation sur mur épais en option.
- Encastrement dans un mur (version encastrée XVEAR).
- Extraction directe.
- Prévoir une entrée d'air dans la pièce.

Équipement standard

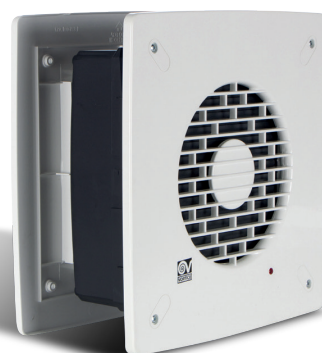
- Façade ABS anti-UV résistante au jaunissement.
- Couleur blanc, design Trabucco et Associés.
- Alimentation 230 VAC.
- Protection IPX4.
- Classe d'isolation II.
- Hélice en polypropylène.
- Volets anti-retour manuels (versions C) ou automatiques (versions A).
- Cordon de démarrage (versions C).
- Température ambiante maxi d'utilisation 50 °C.

Équipement en option

- Sélecteur électronique de vitesse de ventilation et de sens de rotation.
- Régulateurs d'humidité, de qualité d'air.
- Détecteur de présence infra-rouge.
- Kit pour montage sur mur épais.
- Écran coupe-vent.



Version en saillie



Version encastrée

ZOOM



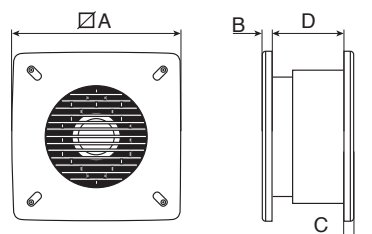
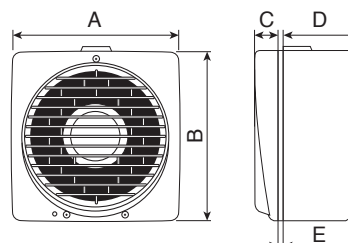
Intérieur plastique, résistance aux atmosphères agressives

Dimensions versions murales XV (mm)

Modèle	A	B	C	D	E min/max	Ø Perçage	kg
XVAR150	215	218	31	97,5	2/38	185 à 190	2,1
XVAR230	294	297	31	130	2/38	257 à 262	3,4
XVAR300	390	393	31	147	2/38	324 à 329	6,1

Dimensions versions encastrées XVE (mm)







Modèle	Ø A	B	C	D	-	Encastrément	kg
XVEAR150	300	9,5	10,5	135	-	260 à 265	2,5
XVEAR230	400	10	11	180	-	335 à 340	3,9
XVEAR300	495	10,5	11,5	210	-	435 à 440	7,2



Sélection

Installation	Débit extraction m³/h	Débit soufflage m³/h	Puissance absorbée W	Pression sonore dB(A) Lp à 3 m	Fonction	Corresp. Vortice	Code Article	Prix € H.T.
Murale	380	-	35	49,6	Cordon	12614	XVC150	196,80
		215			Volets et réversible	12615	XVAR150	215,50
	700	-	40	53,6	Cordon	12454	XVC230	344,50
		370			Volets et réversible	12455	XVAR230	348,70
	1 650	920	90	43,6	Volets et réversible	12415	XVAR300	404,50
Encastrée	350	200	35	49,1	Volets et réversible	12616	XVEAR150	422,60
	680	350	40	45,3	Volets et réversible	12456	XVEAR230	603,00
	1750	1000	90	53,5	Volets et réversible	12416	XVEAR300	673,00

Accessoires

Description	Remarques	Corresp. Vortice	Code Article	Prix € H.T.
 Sélecteur électronique 5 vitesses, extraction/soufflage/ventilation naturelle	Pour tous modèles AR	12941	SXV	115,10
 Régulateur d'humidité	Pour tous modèles AR	12994	RH	173,30
 Thermostat d'ambiance avec on/off manuel	Pour un appareil	-	TA2	34,30
 Thermostat programmable hebdomadaire à piles		-	TAP	196,80
 Kit pour montage mural pour mur d'épaisseur 38 à 300 mm		13018	FIXMV	19,01
 Interrupteur de proximité Monophasé 20 A	Pour modèle monophasé	-	IPM	91,70