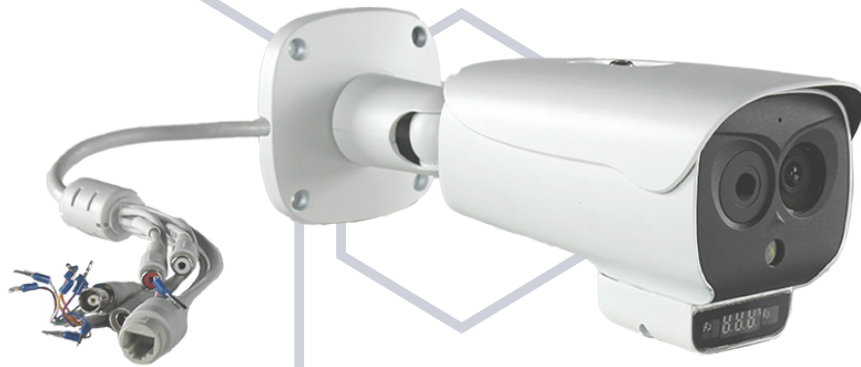


Caméra BiSpectrale, Thermique et Standard

CT300a



Alimentation
POE, DC12V ou DC24V

Full HD

Munie de
l'analyse intelligente

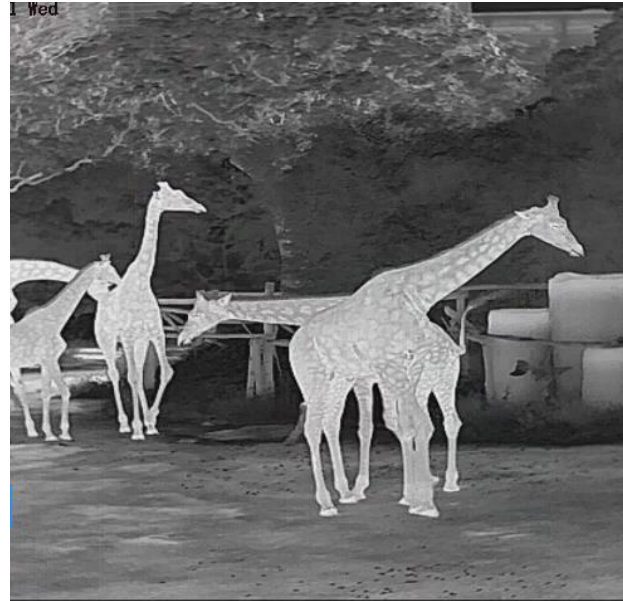
Caméra
Thermique et Standard

Fiche technique

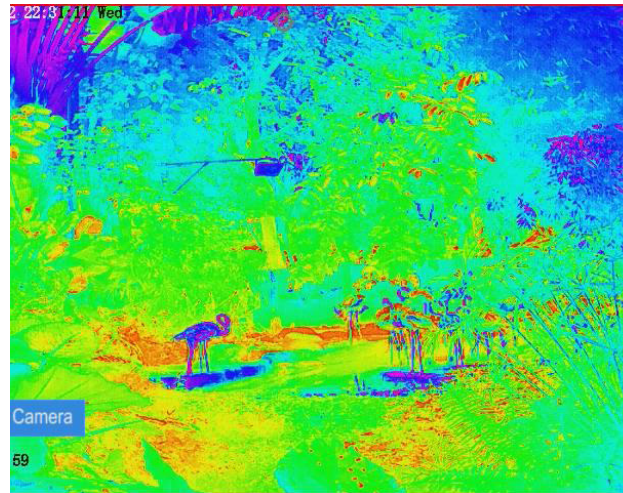
Focale	4 mm à 8 mm	Alarme	2 entrées, 2 sortie
Angle	84° à 45°	Audio	1 entrée, 1 sortie
Sensibilité	0,1 Lux (Couleur), 0,005 Lux en N&B	Motorisation	Objectif motorisé
Intelligence **	Analyse de visage, Détection de masque, Périmétrie, franchissement de ligne simple ou double, ajout d'objet ou objet manquant, vitesse anormale, stationnement illégal, mauvais signal, détection de mouvement, déconnexion réseau	Alimentation et Conso.	12V / 24V DC, PoE et 10W
Images *	3D DNR, WDR, ICR, HLC, ROI, DIS, Antibrouillard, Mode couloir	Dimensions et poids	303 mm x 95 mm x 107 mm et 1000g
Compression vidéo	H.264, H.265, MJPEG	Température de fonctionnement	-40° à 60°c avec 90% d'humidité sans condensation
Débit vidéo	100kbps à 12Mbps	Indice de protection *	IP66
Protocoles	IPv4/IPv6, 802.1x, HTTP, HTTPS, TCP/IP, UDP/IP, DHCP, NTP, RTCP/RTP, PPPoE, SMTP, DNS, UPnP, FTP, ARP, SNMP, Vizeo	Garantie	3 ans
Compatibilité	RTSP - ONVIF		

* Voir page 3 | ** Voir page 4

Caméra thermique



- 16 modes de visions
- Alarme de température par zone
- Détection d'un véhicule jusqu'à 4500m

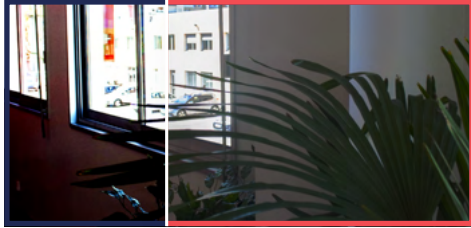


Lexique technique

Performances de la caméra

SANS

AVEC



WDR

Évite les contre-jours et les pertes de détails dans les zones d'ombres.



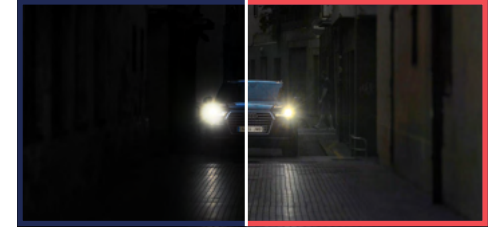
ICR

Filtre mécanique qui permet, le jour, une fidèle reproduction de la colorimétrie des images filmées.



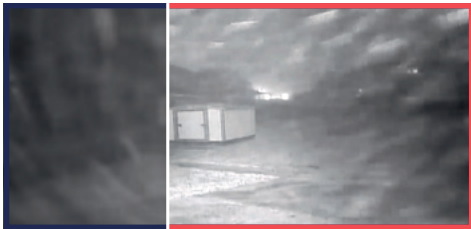
3D DNR

Réduction de bruit (points de couleurs parasites) dans les zones sombres pour une meilleure qualité d'image.



HLC

Diminue les lumières fortes et les contre-jours pour éviter l'éblouissement de la caméra.



Anti-brouillard

Meilleure visibilité dans les intempéries : brouillard, neige, pluie...



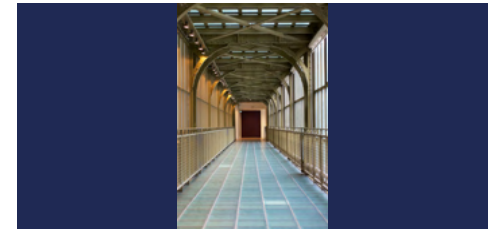
DIS

Assure une vidéo fluide grâce à un zoom léger de l'image lorsque la caméra est soumise à des vibrations.



ROI

Concentration de la résolution sur une zone d'intérêt pour une reconnaissance de visage en optimisant la bande passante.



Mode couloir

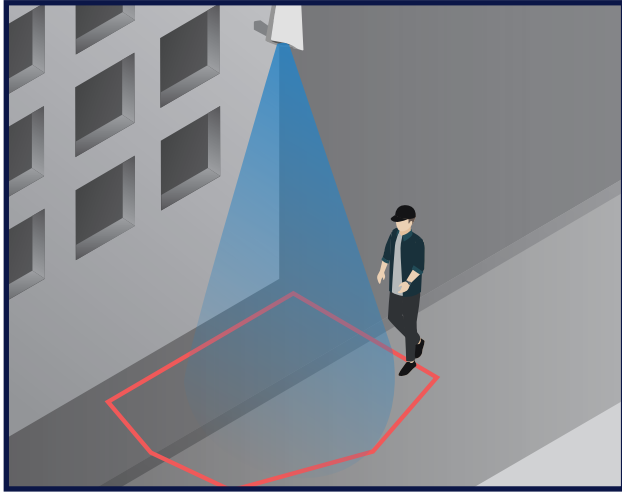
Rotation électronique de l'image à 90° pour visualiser une plus grande surface dans un couloir.



IP66

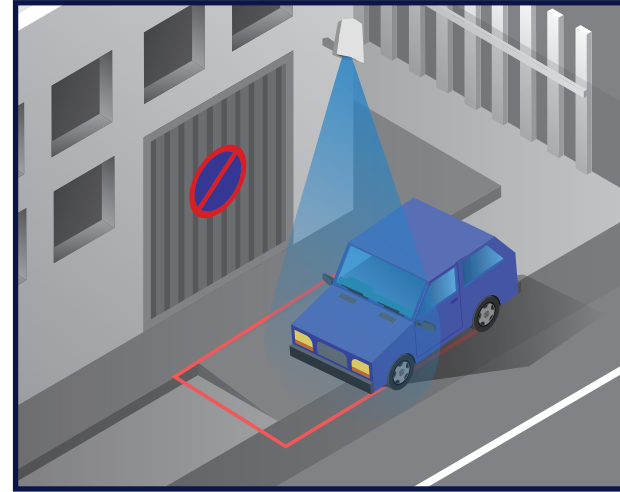
Totalement protégé contre les poussières, Protégé contre les jets d'eau de toutes directions à la lance.

L'analyse intelligente



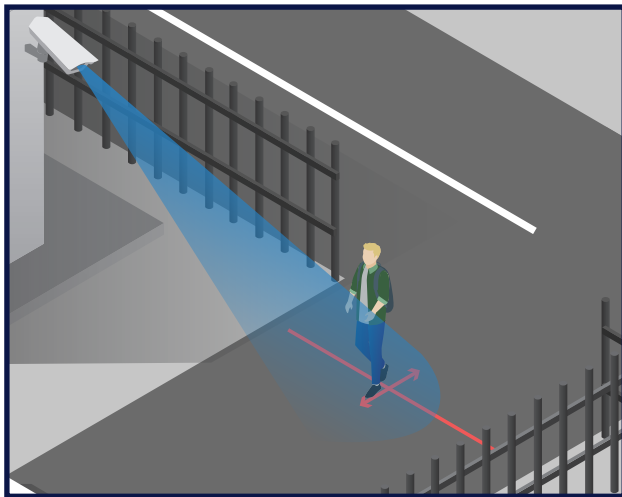
Périmétrie

Si quelqu'un passe dans cette zone du trottoir, je suis averti !



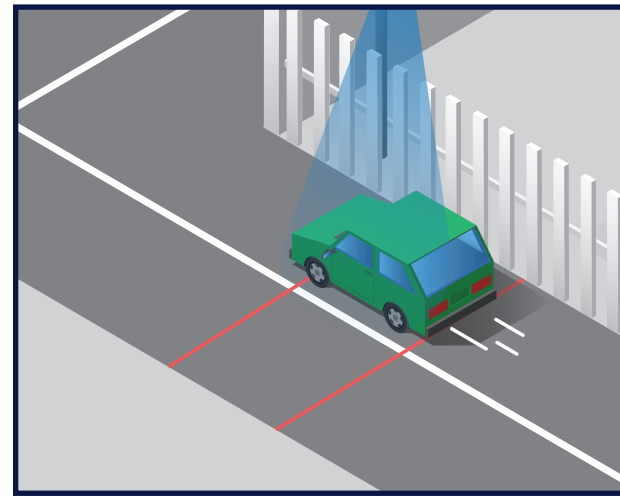
Stationnement illégal

Si un véhicule se gare dans cette zone, je suis averti !



Barrière

Si un véhicule ou quelqu'un passe cette entrée dans le sens des flèches jaunes, je suis averti !



Double barrière

Si un véhicule ou quelqu'un passe ces deux bandes, je suis averti !

Mais aussi **ajout d'objet** ou **objet manquant**, **mauvais signal**, **détection de mouvement** et **déconnexion réseau**.

Les outils

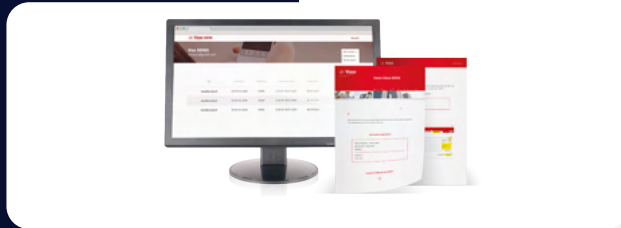


Alerte mail en cas d'intrusion



MyVizeo

Une application pour visionner à distance vos caméras



Vizeo DDNS

Création d'une adresse accessible depuis internet