



Descriptif produit pour CCTP :

Descriptif produit pour CCTP :

Les extracteurs **QUADRO**, codes **XQ...** sont des extracteurs centrifuges électriques à 2 vitesses pour extraction sur conduit long. La gamme Quadro est disponible en quatre modèles : XQMI080, XQMI100, XQME et XQSU. Les options disponibles pour tous les modèles sont la temporisation et la temporisation associée à une sonde d'hygrométrie (sauf modèle XQMI080).

Les extracteurs Quadro ont un IPX4 et ont une double isolation électrique (Classe II).

Ces extracteurs sont homologués CE et construits suivant la norme ISO 9001.

Matériaux :

Façade, corps : ABS anti UV

Hélice : ventilateur centrifuge en polypropylène

Type de propulsion :

Ventilateur centrifuge privilégiant la pression, bien adapté à une extraction en conduit long.

Modes de fonctionnement :

XQMI/XQME/XQSU : Standard. Marche/arrêt et deux vitesses de fonctionnement

XQMITH/XQMETH/XQSUTH : Temporisé. Avec post-ventilation temporisée : suite à l'arrêt de la commande, l'extracteur fonctionne encore pendant une durée de 3 à 20 minutes (réglable).

XQMITH/XQMETH/XQSUTH : Avec post-ventilation **temporisée** et mise en route par une sonde **d'hygrométrie**. L'appareil se met en route automatiquement après dépassement d'un seuil d'humidité réglable (de 60% à 90%), et s'arrête automatiquement si le taux d'humidité est inférieur au seuil demandé. En dessous du seuil, l'appareil fonctionne en mode Temporisé (non disponible pour le modèle XQMI080).

| Applications |
|-------------------------------|
| Maison individuelle |
| Tertiaire |
| Toute pièce humide en général |

| Avantages |
|--|
| Design moderne et récompensé |
| Ventilateur centrifuge pour une extraction directe ou en conduit |
| Sortie décentrée pour faciliter l'installation dans les angles |
| Filtre lavable |

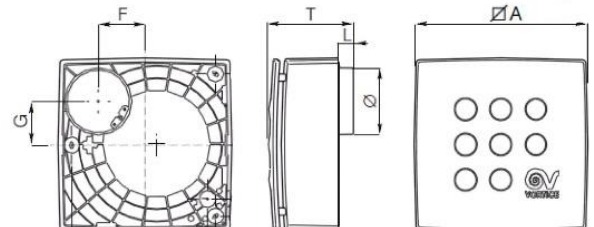
Caractéristiques techniques du produit :

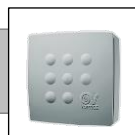
| Caractéristiques | Unité | XQMI080 | XQMI100 | XQME | XQSU |
|------------------------------------|-------------------|---------|-----------|-----------|-----------|
| Alimentation | VAC | 230 | 230 | 230 | 230 |
| Puissance absorbée mini/maxi | W | 19/27 | 20/28 | 42/53 | 65/95 |
| Pression sonore Lp à 3 m mini/maxi | dB(A) | 28,7/37 | 32,3/39,2 | 36,7/43,4 | 41,9/48,6 |
| Débit d'air maxi mini/maxi | m ³ /h | 60/85 | 65/90 | 125/170 | 185/270 |
| Pression disponible mini/maxi | Pa | 216/265 | 157/216 | 334/363 | 412/491 |
| Poids | kg | 1,8 | 1,8 | 2,5 | 3,8 |

Les pages catalogues sont disponibles sur le site www.axelair-ventilation.fr.

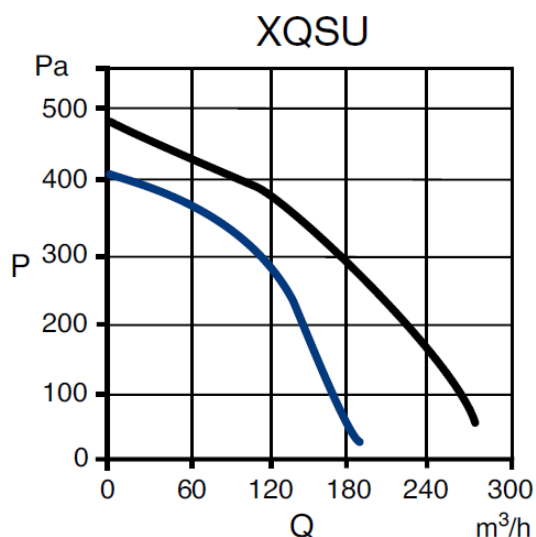
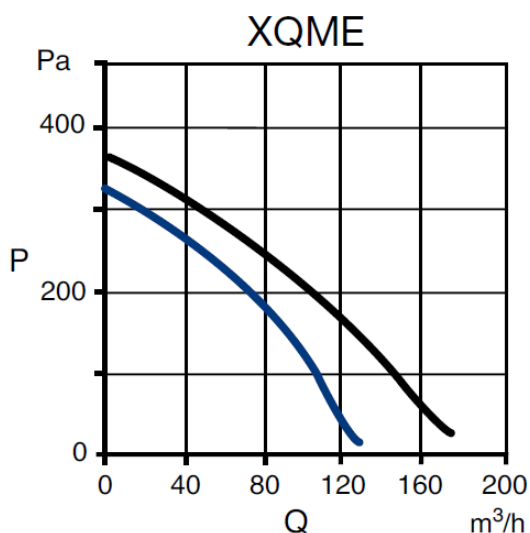
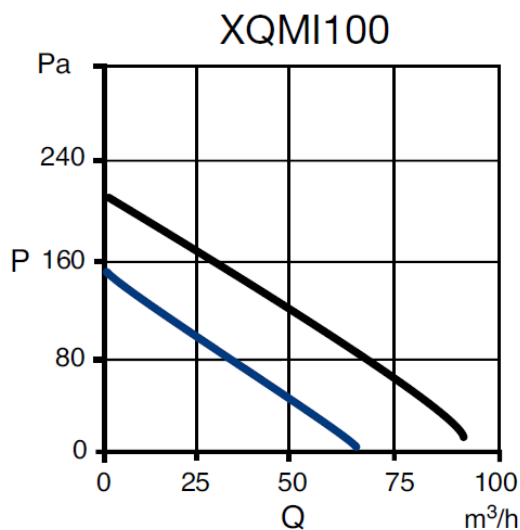
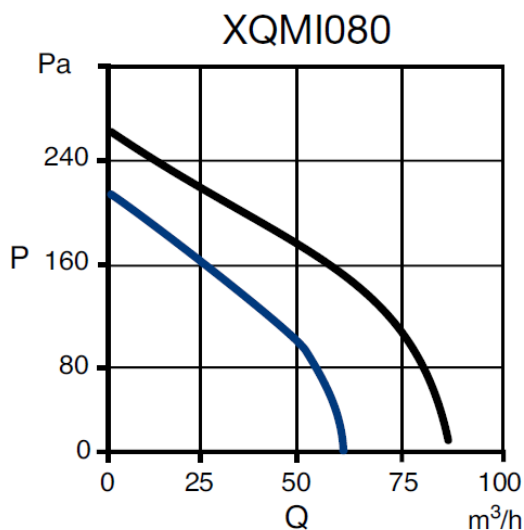
Dimensions (mm) :

| Modèle | A | F | G | L | T | Ø |
|----------------|-----|----|----|----|-----|---------|
| XQMI080 | 239 | 64 | 60 | 20 | 117 | 73,5 |
| XQMI100 | 239 | 64 | 60 | 20 | 117 | 92,5/97 |
| XQME | 261 | 75 | 69 | 20 | 138 | 92,5/97 |
| XQSU | 290 | 87 | 81 | 20 | 164 | 92,5/97 |





Courbes débit/pression :



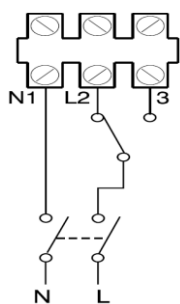
Raccordement électrique :

Alimentation : mono 230 V AC, 50 Hz.

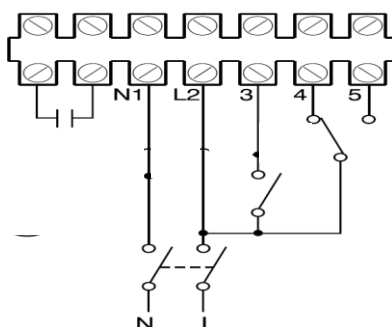
Le raccordement doit être réalisé conformément à la norme NF C 15 100.

Schémas électriques :

Standard deux vitesses



Avec timer et deux vitesses





Mise en place des appareils :

Les Quadro se fixent par 4 vis au mur ou au plafond, dans un environnement ne dépassant pas 50°C. Un montage est possible en deux temps : la base puis le corps pour une plus grande flexibilité sur le chantier. Ce sont des extracteurs centrifuges qui permettent une extraction en conduit long et direct. Il faut prévoir une entrée d'air dans la pièce.

Accessoires :

- Variateur électronique de vitesse et M/A (pour modèle sans fonction T ou TH)
- Régulateur de qualité d'air (pour modèle standard)
- Détecteur de présence (pour modèle standard)
- Grille fixe de sortie d'air
- Grille de sortie d'air à volets gravitaires de surpression
- Conduits à définir en fonction de la réglementation en vigueur
- Collier serre-tube monofil
- Entrée d'air autoréglable
- Bande adhésive largeur 50mm et longueur 50m

Correspondance des références Axelair/Vortice :

| Codes Axelair | Gamme Vortice | Référence Vortice | Codes Vortice | Codes Vortice version EP AC |
|---------------|---------------|-------------------|---------------|-----------------------------|
| XQMI080 | QUADRO | MICRO 80 | 11638 | - |
| XQMIT080 | QUADRO | MICRO 80 T | 11648 | - |
| XQMI100 | QUADRO | MICRO 100 | 11936 | - |
| XQMIT100 | QUADRO | MICRO 100 T | 11940 | - |
| XQMITH100 | QUADRO | MICRO 100 T HCS | 11945 | - |
| XQME | QUADRO | MEDIO | 11944 | 12120 |
| XQMET | QUADRO | MEDIO T | 11946 | 12121 |
| XQMETH | QUADRO | MEDIO T HCS | 11975 | 12122 |
| XQSU | QUADRO | SUPER | 11952 | 12130 |
| XQSUT | QUADRO | SUPER T | 11954 | 12131 |
| XQSUTH | QUADRO | SUPER T HCS | 11989 | 12132 |