

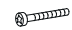



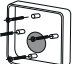
NOTICE D'INSTALLATION DU BOUTON DE SORTIE

urmet
FRANCE

CONTENU DE LA BOÎTE

-  1 x Bouton poussoir
-  1 x joint mousse
-  2 x vis Torx N20 4x10mm
-  1 x clé Torx N20

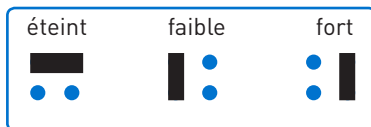
OPTION

-  Embase pour mise en saillie réf. BSZ90



TEST/FONCTIONNEMENT

Réglage de niveau sonore :



Voyant bleu : localisation du bouton dans l'obscurité

Voyant vert : ouverture de porte

Ligne Assistance Technique

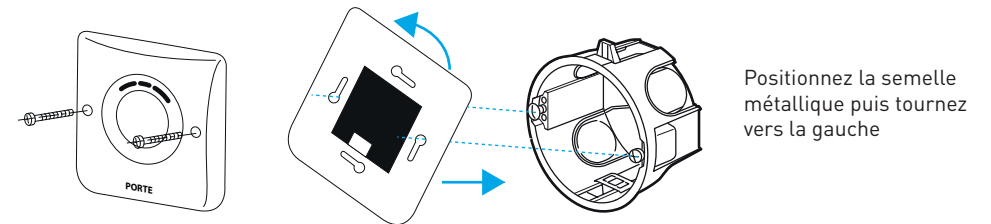
 **N° Indigo 0 825 890 830**
0,15 € TTC / MN

94 rue de la Belle Étoile • ZAC PARIS NORD 2
95700 Roissy-En-France
Tél. : 01 55 85 84 00 • Fax : 01 41 84 68 28
E-mail : info@urmet.fr
www.urmet.fr

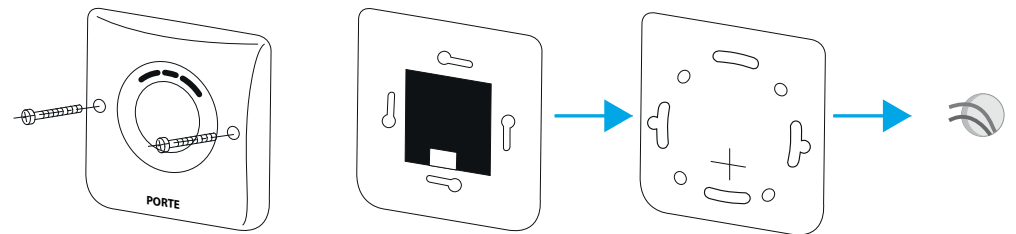
urmet
FRANCE

POSE

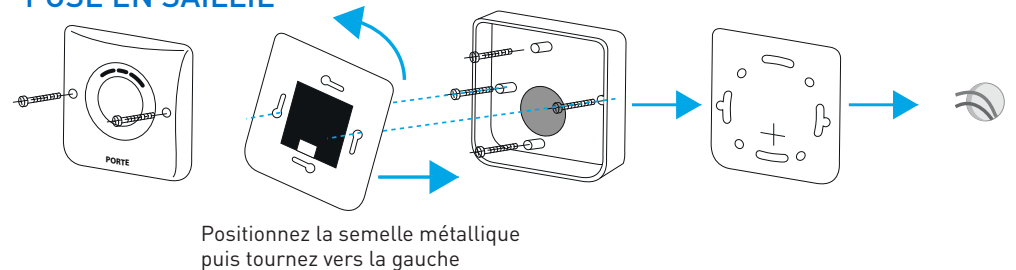
POSE SUR UNE BOÎTE ENCASTRÉE RONDE



POSE SUR POTEAU TECHNIQUE



POSE EN SAILLIE



CARACTERISTIQUES

Tension de fonctionnement : 12 Vcc et CA, 24 Vcc seulement.

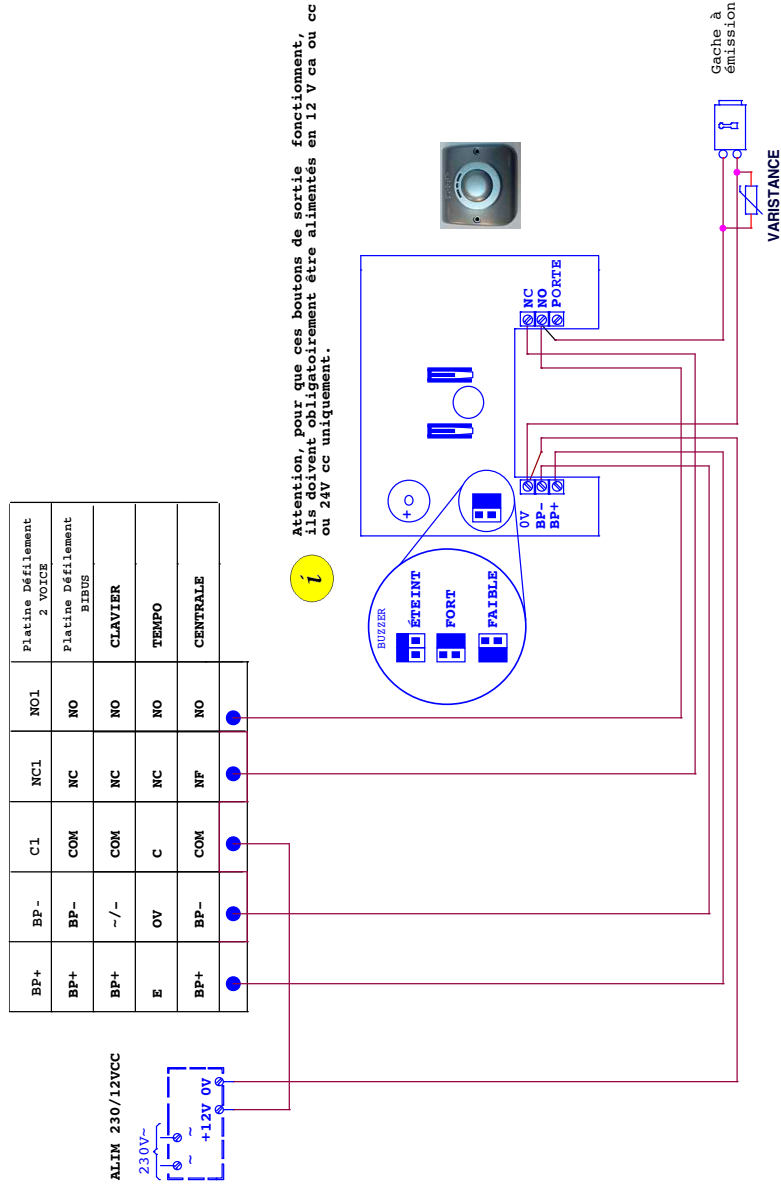
Contact : I_{max} : 2A, U_{max} : 30 Vcc

Résistance mécanique : IK 09

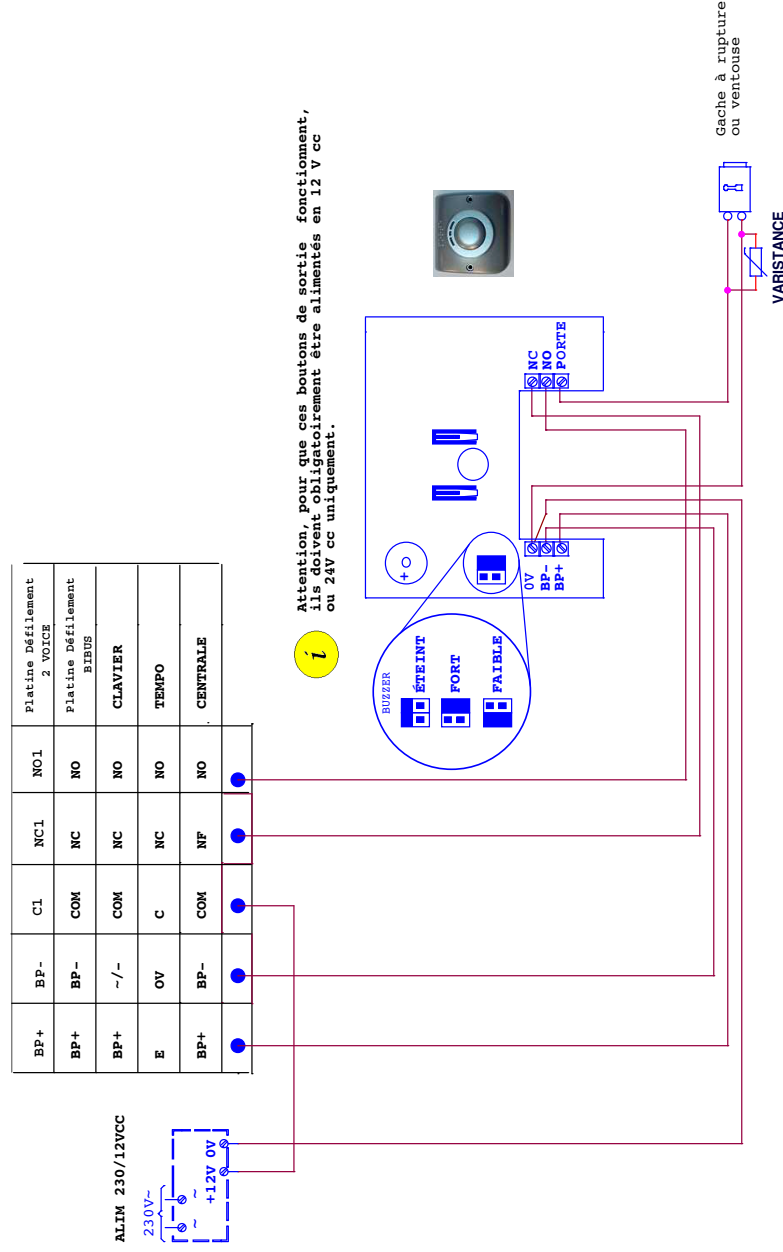
Étanchéité : IP 54

BRANCHEMENT

Cas d'une gâche à émission 2 temps ou 1 temps



Cas d'une gâche à rupture ou ventouse



ATTENTION ! LE SCHEMA N'EST VALABLE QU'AVEC LES REFERENCES PRODUITS INDIQUEES - POUR TOUTE MODIFICATION, VEUILLEZ PRENDRE CONTACT AVEC LE SERVICE TECHNIQUE.

BA/OF/90LH
 Bouton conforme loi accessibilité
 des personnes handicapées
 Version 2018

urmet
 FRANCE

CREE LE: 12/2014 CREE PAR: TV MODIF.LE:23/11/17 N° MODIF. 2

SCH:
BP5724