

© Hangzhou EZVIZ Software Co., Ltd. TOUS DROITS RÉSERVÉS.

Toutes les informations (y compris, entre autres, les libellés, les images, les graphiques) appartiennent à Hangzhou EZVIZ Software Co., Ltd. (ci-après dénommée « EZVIZ »). Ce manuel de l'utilisateur (ci-après dénommé « le manuel ») ne peut pas être reproduit, modifié, traduit ou publié, en partie ou dans sa totalité, en aucune façon que ce soit, sans l'autorisation écrite préalable de EZVIZ. Sauf disposition contraire, EZVIZ ne donne aucune garantie ou ne fait aucune représentation, expresse ou implicite, concernant le manuel.


À propos de ce manuel

Ce manuel fournit des instructions d'utilisation et de gestion du produit. Les images, les tableaux, les figures et toutes les autres informations ci-après ne sont donnés qu'à titre de description et d'explication. Les informations contenues dans ce manuel sont modifiables sans préavis, en raison d'une mise à jour d'un micrologiciel ou pour d'autres raisons. Vous trouverez la dernière version de ce manuel sur le site Internet EZVIZ™ (<http://www.ezviz.com>).

Révisions

Nouvelle publication – Janvier 2025

Reconnaissance des marques de commerce

EZVIZ™, ™, et d'autres marques de commerce et logos d'EZVIZ appartiennent à EZVIZ dans divers pays. Toutes les autres marques et tous les logos mentionnés ci-après appartiennent à leurs propriétaires respectifs.

Mentions légales

DANS LES LIMITES PRÉVUES PAR LA LOI EN VIGUEUR, LE PRODUIT DÉCRIT, AVEC SON MATÉRIEL, LOGICIEL ET MICROLOGICIEL, EST FOURNI « EN L'ÉTAT », AVEC CES FAIBLESSES ET ERREURS, ET EZVIZ N'OFFRE AUCUNE GARANTIE, EXPRESSE OU IMPLICITE, Y COMPRIS, ENTRE AUTRES, LES GARANTIES TACITES DE VALEUR MARCHANDE ET D'ADÉQUATION À UN USAGE SPÉCIFIQUE ET DE NON-VIOLATION DES DROITS DE TIERS. EZVIZ, SES DIRECTEURS, OFFICIERS, EMPLOYÉS OU AGENTS NE POURRONT EN AUCUN CAS ÊTRE TENUS POUR RESPONSABLES DE TOUT DOMMAGE SPÉCIAL, CONSÉCUTIF, ACCIDENTEL OU INDIRECT, Y COMPRIS LES DOMMAGES POUR PERTE DE BÉNÉFICES COMMERCIAUX, INTERRUPTION D'ACTIVITÉ, OU PERTE DE DONNÉES OU DE DOCUMENTATION, EN RELATION AVEC L'UTILISATION DE CE PRODUIT, MÊME SI EZVIZ A ÉTÉ INFORMÉ DE LA POSSIBILITÉ DE TELS DOMMAGES.

DANS LES LIMITES AUTORISÉES PAR LA LOI EN VIGUEUR, EN AUCUN CAS LA RESPONSABILITÉ TOTALE CUMULÉE D'EZVIZ NE DÉPASSERA LE PRIX D'ACHAT D'ORIGINE DU PRODUIT.

EZVIZ N'ASSUME AUCUNE RESPONSABILITÉ POUR LES DOMMAGES CORPORELS OU MATÉRIELS RÉSULTANT D'UNE PANNE DE PRODUIT OU D'UN ARRÊT DE SERVICE CAUSÉ PAR : A) UNE INSTALLATION INCORRECTE OU UNE UTILISATION AUTRE QUE CELLE DEMANDÉE ; B) LA PROTECTION DES INTÉRÊTS NATIONAUX OU PUBLICS ; C) UN CAS DE FORCE MAJEURE ; D) VOUS-MÊME OU UN TIERS, Y COMPRIS, MAIS SANS S'Y LIMITER, L'UTILISATION DE PRODUITS, LOGICIELS, APPLICATIONS ET AUTRES DE TIERS.

EN CE QUI CONCERNE LE PRODUIT AVEC UN ACCÈS À INTERNET, L'UTILISATION DU PRODUIT EST TOTALEMENT À VOS PROPRES RISQUES. EZVIZ N'ASSUMERA AUCUNE RESPONSABILITÉ POUR TOUT FONCTIONNEMENT ANORMAL, FUITES DE DONNÉES PRIVÉES OU AUTRES DOMMAGES RÉSULTANT DE CYBERATTAQUES, D'ATTAQUES DE PIRATES, DE VIRUS OU DE TOUT AUTRE RISQUE DE SÉCURITÉ LIÉ À INTERNET ; TOUTEFOIS, EZVIZ FOURNIRA UNE ASSISTANCE TECHNIQUE RAPIDE LE CAS ÉCHÉANT. LES LOIS SUR LA SÉCURITÉ ET LA PROTECTION DES DONNÉES VARIENT EN FONCTION DE VOTRE PAYS. VEUILLEZ APPLIQUER TOUTES LES LOIS DE VOTRE PAYS AVANT D'UTILISER CE PRODUIT AFIN DE GARANTIR UN USAGE CONFORME AU REGARD DE LA LOI. EZVIZ NE SERA PAS TENUE RESPONSABLE EN CAS D'UTILISATION DE CE PRODUIT À DES FINS ILLÉGALES.

EN CAS DE CONFLIT ENTRE LES DISPOSITIONS PRÉCÉDENTES ET LES LOIS EN VIGUEUR, CES DERNIÈRES PRÉVALENT.

TABLE DES MATIÈRES

Vue d'ensemble	1
1. Contenu de l'emballage	1
2. Notions de base	2
Obtenir l'application EZVIZ	2
Préparations.....	3
Appairage avec l'ouvre-portail	4
Remplacer la batterie	4

Vue d'ensemble

1. Contenu de l'emballage



1 télécommande



1 document d'informations réglementaires



1 Broche



1 guide de démarrage rapide

 L'aspect réel du dispositif est celui du dispositif que vous avez acheté.

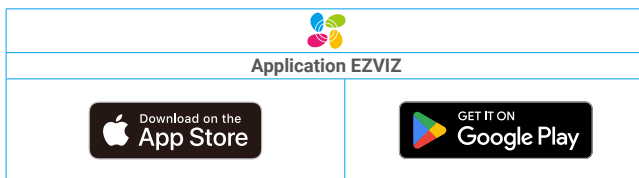
2. Notions de base



Nom	Description
Voyant lumineux	Clignotement rapide en rouge : La télécommande est prête à être couplée.
Bouton personnalisé	Après avoir associé la télécommande à l'ouvre-portail, personnalisez la fonction de ce bouton dans la page de réglage de l'ouvre-portail dans l'application EZVIZ (Chemin : Paramètres > Réglage de verrouillage/déverrouillage > Réglage de bouton personnalisé).
Bouton SET	appuyez et maintenez le bouton enfoncé pendant 2 s: La télécommande est prête à être couplée.

Obtenir l'application EZVIZ

1. Connectez votre téléphone mobile à votre réseau Wi-Fi (recommandé).
2. Téléchargez et installez l'application EZVIZ en recherchant « EZVIZ » dans l'App Store ou dans Google Play™.
3. Lancez l'application et créez un compte utilisateur EZVIZ.

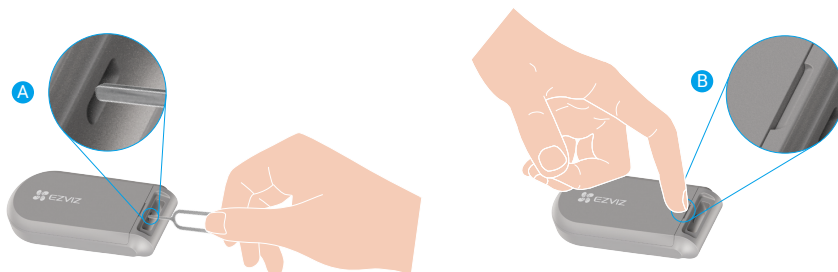


- ❶ Si vous possédez déjà l'application, vérifiez que vous utilisez la dernière version. Pour déterminer si une mise à jour est disponible, accédez à l'App Store et effectuez une recherche avec le mot-clé EZVIZ.

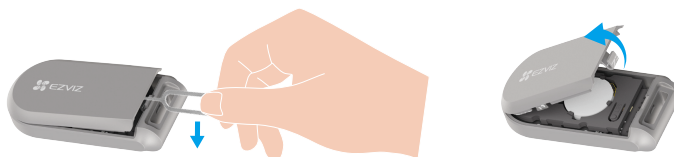
Préparations

- La distance entre la télécommande et l'ouvre-portail doit être inférieure à 30 mètres.
- Jusqu'à 4 télécommandes peuvent être associées à un ouvre-portail.

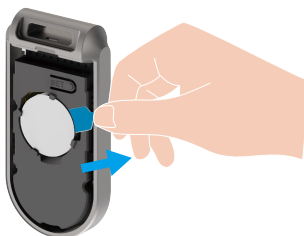
1. Insérez la broche dans l'ouverture du couvercle A et appuyez vers l'intérieur pour déverrouiller le couvercle. En même temps, soulevez l'ouverture du couvercle B avec votre doigt.



2. Insérez la broche dans l'espace entre la télécommande et le couvercle et appuyez sur la broche pour faire lever le levier sur le couvercle.



3. Retirez la bande d'isolation de la pile comme illustré dans la figure ci-dessous.



- Ne touchez pas le circuit imprimé avec les mains humides ou sales.
- Si vous avez besoin de remplacer la batterie, veuillez acheter une batterie CR2032.

Appairage avec l'ouvre-portail

- i** Avant d'associer la télécommande à l'ouvre-portail, assurez-vous que l'ouvre-portail a été ajouté à l'application EZVIZ. Pour plus de détails, veuillez vous référer au manuel d'utilisation de l'ouvre-portail.

1. Appuyez et maintenez enfoncé le bouton SET pendant 2 secondes jusqu'à ce que le voyant LED de la télécommande clignote rapidement en rouge.



2. Après l'étape 1, associez la télécommande à l'ouvre-portail selon les deux méthodes suivantes.
 - Appuyez sur le bouton Radio sur l'ouvre-portail.
 - Connectez-vous à l'application EZVIZ, allez dans Paramètres > Gestion des accessoires, sélectionnez le contrôleur à distance, puis appuyez sur Ajouter un contrôleur à distance.
3. Lorsque le voyant LED de la télécommande passe du clignotement rapide rouge à rouge fixe puis atténué, cela indique que la télécommande a été associée avec succès à l'ouvre-portail.


Remplacer la batterie

- i** Lors du remplacement de la batterie, veuillez l'insérer avec le côté positif vers le haut.

Lorsque la batterie de la télécommande est faible, l'application EZVIZ enverra une notification.

1. Ouvrez le couvercle selon l'étape 1 à l'étape 2 de "Préparation".
2. Insérez la broche dans l'ouverture de la batterie, appuyez sur la broche pour faire levier sur la batterie.
3. Installer une nouvelle batterie.



- ⚠** • Risque d'explosion si la batterie est remplacée par un type incorrect.
- Le remplacement de la pile par une pile du mauvais type peut conduire à l'annulation d'une protection (par exemple, dans le cas de certains types de piles au lithium).
- Ne jetez pas la batterie dans le feu ou un four chaud, ou ne la broyez ou ne la coupez mécaniquement, ce qui pourrait entraîner une explosion.
- Évitez de laisser la batterie dans un environnement ambiant extrêmement chaud ou soumis à de faibles pressions atmosphériques, car vous encourez un risque d'explosion ou une fuite de liquide ou de gaz inflammable.
- Jetez la batterie usagée selon les instructions.
-  identifie le support de batterie lui-même et identifie le positionnement des cellules à l'intérieur du support de batterie.
- Le signe "+" identifie le(s) terminal(s) positif(s) du dispositif qui est utilisé avec, ou qui génère du courant continu, le signe "-" identifie le(s) terminal(s) négatif(s) du dispositif qui est utilisé avec, ou qui génère du courant continu.

- i** Pour des informations supplémentaires sur l'appareil, visitez le site www.ezviz.com/fr.