

Information produit

87 22 250

KNIPEX Cobra® QuickSet

Pince multiprise de pointe

DIN ISO 8976



- Ouvrir intégralement, faire coulisser, serrer !
- Réglage rapide additionnel à même la pièce par coulisement
- Allie l'enclenchement éprouvé et sûr de l'axe d'articulation à une fonction additionnelle de coulisement facilitant le travail en espaces très restreints et inaccessibles
- Le réglage à même la pièce s'opère par simple coulisement
- Enclenchement en toute sécurité du verrouillage au premier effort exercé. L'ouverture de la pince est ensuite verrouillée et ne peut plus être modifiée que par pression sur le bouton
- Pour réactiver la fonction de coulisement, l'axe d'articulation doit être désenclenché par pression sur le bouton, et la pince être ouverte une fois intégralement
- Autobloquante sur tubes et écrous : ne glisse pas sur la pièce, travail nécessitant moins d'effort
- Intérieur des mâchoires à dents spécialement trempées, dureté d'env. 61 HRC: serrage sûr grâce à une grande résistance à l'usure
- Charnière entrepassée : grande stabilité grâce au double guidage
- Ergot de protection évitant les pincements

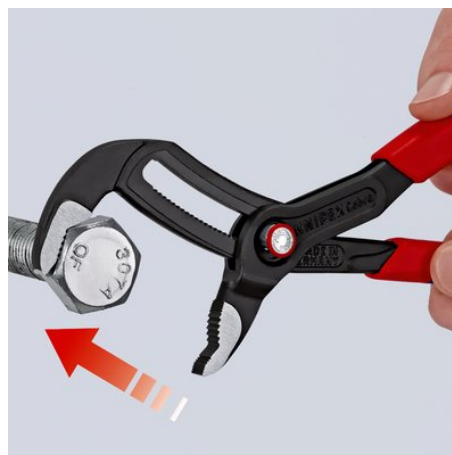
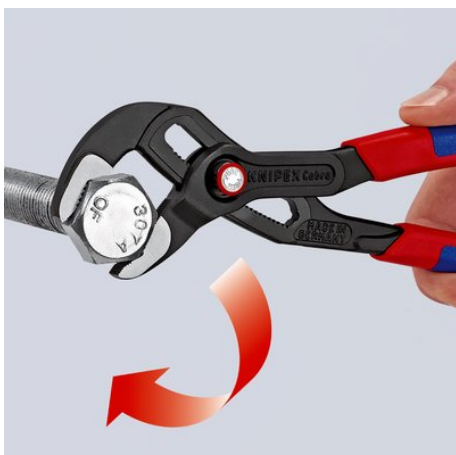
Informations générales

Réf.	87 22 250
EAN	4003773077794
Pince	grise atramentisée
Tête	polie
Poignées	avec gaines bi-matière minces
Poids	366 g
Dimensions	250 x 50 x 18 mm
Norme	DIN ISO 8976
conforme REACH	ne contient pas de SVHC
conforme RoHS	non applicable

Attributs techniques

Positions de réglage	25
Capacité pour les tubes en pouces (diamètre)	Ø 2 pouces
Capacité pour écrous, ouverture	46 mm
Capacité pour les tubes (diamètre)	Ø 50 mm

Sous réserve de toute modification technique et erreur.



Axe d'articulation s'enclenchant à l'exercice d'un effort

Poser la mâchoire sur la pièce – faire simplement coulisser la pince



Appuyer sur le bouton – ouvrir intégralement la pince