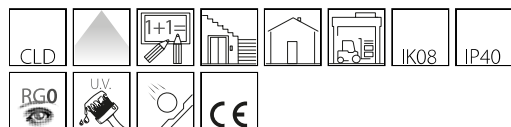


## 601 - Disanlens - COMPATIBLE AVEC TUBES LED

Code: 115571-03

### INFORMATIONS GÉNÉRALES



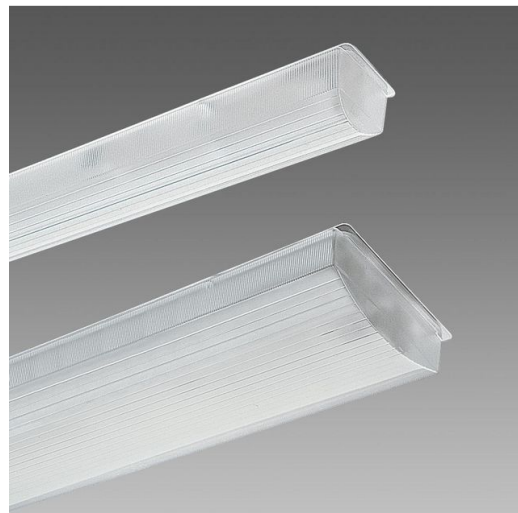
Article	601 - Disanlens - COMPATIBLE AVEC TUBES LED
Code	115571-03

### DIMENSIONS ET POIDS

Longueur (mm)	1262 mm
Largeur (mm)	86 mm
Hauteur (mm)	85 mm
Poids (Kg)	1.395 kg

### CARACTÉRISTIQUES ÉLECTRIQUES ET CONTRÔLES

Tension (V)	230 V
Fréquence (Hz)	50 Hz
Alimentation	CLD-S
Facteur de puissance	$\geq 0$
Classe d'isolation	Classe I
Contrôle et réglage	Aucun



601 Disanlens - PREDISPOSTA PER TUBI LED



## 601 - Disanlens - COMPATIBLE AVEC TUBES LED

Code: 115571-03

### DONNÉES PHOTOMÉTRIQUES



Source lumineuse	LED TUBE 1x16
Puissance absorbée (totale) (W)	0 W
CCT	0 K
Maintien du flux lumineux LED	0 hr, L 0, B 0

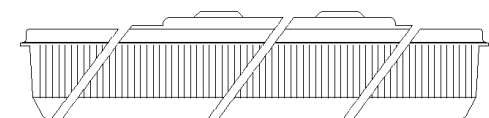
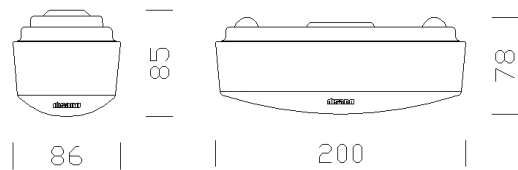
### CARACTÉRISTIQUES MÉCANIQUES

Résistance aux chocs mécaniques (IK)	IK08
IP	40

## 601 - Disanlens - COMPATIBLE AVEC TUBES LED

Code: 115571-03

### MATÉRIAUX ET COULEURS



652/665-1262/1273-1573

### TÉLÉCHARGEMENT

#### MONTAGES

[InstructionsMontage disanlens 01-07.pdf](#)

#### DESSINS

[DessinTechnique d601 1.dxf](#)



Corps	tôle d'acier estampé.
Optique	acier blanc stabilisé aux rayons UV.
Diffuseur	polycarbonate transparent, intérieur microstrié anti-éblouissement, incassable et autoextinguible V2, stabilisé aux rayons UV. Lisse à l'extérieur, antipoussière.
Peinture	poudre polyester stabilisée aux rayons UV, anti-jaunissement, et traitement par phosphatation.
Couleur	Blanc
Matériel	douille avec culot G13 ; compatible pour l'installation directe de lampes à LED 230Vac.

### NORMES ET CONFORMITÉ

Classe de sécurité photobiologique	RG0
Marquages et essais	CE
Normes de référence	NF EN 60598-1. Degré de protection selon la norme NF EN 60529.

### GARANTIE

Garantie après-vente	3 yr
----------------------	------