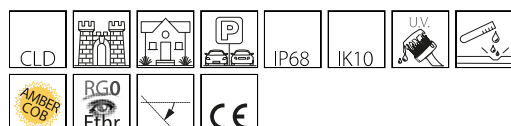


1688 - Floor - orientable - FL

Code: 530437-00

INFORMATIONS GÉNÉRALES



Article	1688 - Floor - orientable - FL
Code	530437-00

DIMENSIONS ET POIDS

Hauteur (mm)	200 mm
Diamètre (Ø) (mm)	245 mm
Poids (Kg)	4.1 kg

CARACTÉRISTIQUES ÉLECTRIQUES ET CONTRÔLES

Type de tension	AC
Tension min. (V)	220 V
Tension max. (V)	240 V
Fréquence min. (Hz)	50 Hz
Fréquence max. (Hz)	60 Hz
Fréquence (Hz)	50 Hz
Sigle alimentation	CLD
Facteur de puissance	≥0.95
Classe d'isolation	Classe I
Contrôle et réglage	Aucun



Gamme Floor, un pas vers un éclairage plus technique. Les mises en lumière attirent l'attention sur les détails et donnent aux objets une troisième dimension. Floor épouse aussi bien le classique que le moderne, et l'effet est le même.

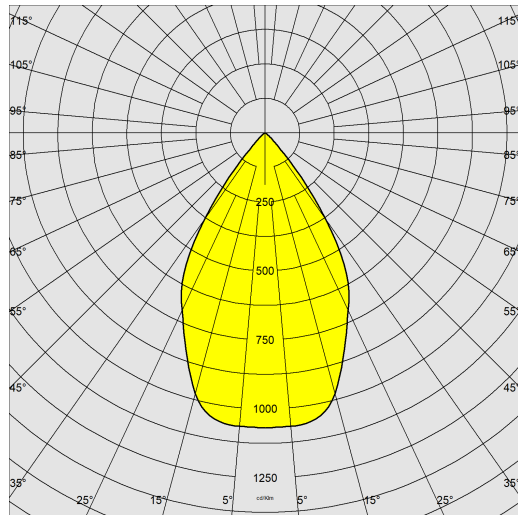
La gamme comporte de nouvelles optiques, plusieurs faisceaux, des réflecteurs orientables +/- 20°, une petite épaisseur et de nouveaux accessoires



1688 - Floor - orientable - FL

Code: 530437-00

DONNÉES PHOTOMÉTRIQUES



Source lumineuse	LED COB
CRI	80
Flux lumineux (sortant) (lm)	3310 lm
Puissance absorbée (totale) (W)	26 W
CCT	4000 K
Efficacité lumineuse (lm/W)	127 lm/W
Ouverture du faisceau	60 °
Maintien du flux lumineux LED	50000 hr, L 80, B 20

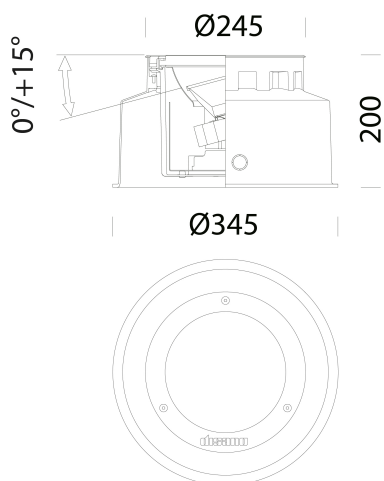
CARACTÉRISTIQUES MÉCANIQUES

Résistance aux chocs mécaniques (IK)	IK10
Charge max	4000 kg
Piétinable	True
Carrossable	True
IP	68

1688 - Floor - orientable - FL

Code: 530437-00

MATÉRIAUX ET COULEURS



Corps	aluminium moulé sous pression avec boîte d'encastrement en nylon chargé en f.v., cadre en acier inox AISI 316L.
Optique	polycarbonate métallisé haut rendement lumineux. Orientable avec étriers gradués max. 0/+15°.
Diffuseur	verre trempé, épaisseur 15mm, résistant aux chocs thermiques et mécaniques, et aux charges statiques.
Peinture	le cycle de peinture poudre, entièrement automatisé, se compose d'une peinture polyester, résistante à la corrosion au brouillard salin et stabilisée aux rayons UV.
Couleur	Inox
Matériel	-Boîtiers pour encastrement en standard. -joint d'étanchéité en caoutchouc silicone. -serre-câble en nylon f.v. diam. 1/2 pouce gaz. -vis anti-grippage
Avertissements	appareil carrossable. Ne pas s'arrêter.

TÉLÉCHARGEMENT

MONTAGES

[InstructionsMontage floor 10-23.pdf](#)

DESSINS

[DessinTechnique 1687.dxf](#)



NORMES ET CONFORMITÉ

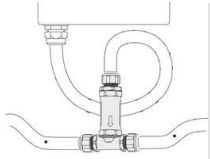
Classe de sécurité photobiologique	RG0 Ethr
Marquages et essais	CE
Normes de référence	NF EN 60598-1. Degré de protection selon la norme NF EN 60529.
Essai de laboratoire	l'appareil a réussi l'essai de résistance aux charges statiques (NF EN 60598-2-13) avec un poids appliqué de 4 000kg.
Étiquette-énergie	E

GARANTIE

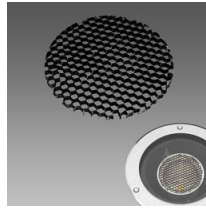
Garantie après-vente	3 yr
----------------------	------

1688 - Floor - orientable - FL

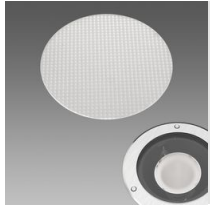
Code: 530437-00



399 Connecteur pour ligne continue



541 Diffuseur à ventelles - Floor



542 Plaque striée - Floor



543 Plaque glacée - Floor



544 Coupole - Floor



545 Plaque transparente - Floor