

## Raccord en suspension simple

Code: 22003106-00

### INFORMATIONS GÉNÉRALES

Article	Raccord en suspension simple
Code	22003106-00

### DIMENSIONS ET POIDS

Hauteur (mm)	1500 mm
Diamètre (Ø) (mm)	39 mm
Poids (Kg)	0.1 kg

### CARACTÉRISTIQUES ÉLECTRIQUES ET CONTRÔLES

Sigle alimentation	S
--------------------	---



câble en acier (L = 1,5 m) avec dispositif de réglage millimétrique. Charge max. : 20 kg.



## Raccord en suspension simple

---

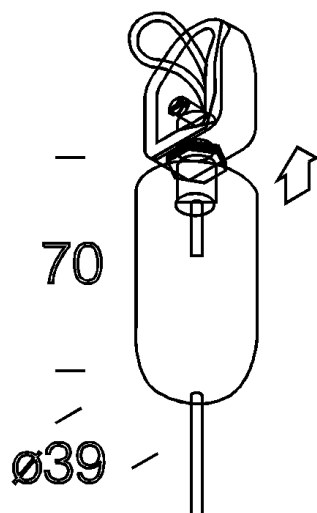
Code: 22003106-00



## Raccord en suspension simple

Code: 22003106-00

MATÉRIAUX ET COULEURS



Corps	câble en acier (L = 1,5 m) avec dispositif de réglage millimétrique. Charge max. : 20 kg.
Couleur	Noir
<b>GARANTIE</b>	
Garantie après-vente	0 yr

### TÉLÉCHARGEMENT

#### MONTAGES

InstructionsMontage SOSPENSIONE SINGOLA  
REV2.pdf

#### DESSINS

DessinTechnique v 003186.dxf



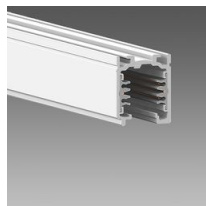
## Raccord en suspension simple

---

Code: 22003106-00



Omnitrack 3 allumages



Omnitrack PLUS - 6 conducteurs