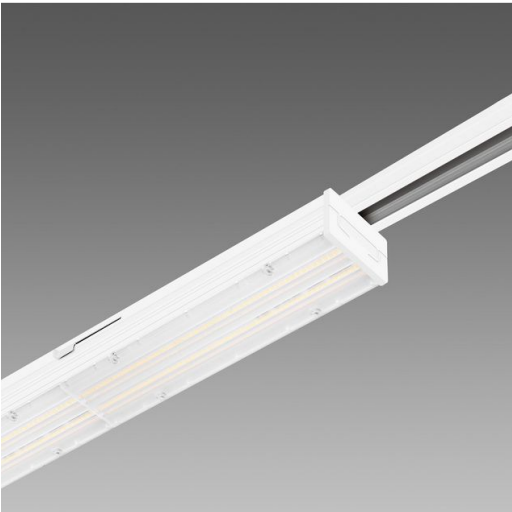


# Techno Track 4 - asymétrique 20°

Code: 22300512-00



Techno Track est un nouveau système modulaire installable directement sur rail de manière simple, mais surtout sûre, parce que la fixation est garantie par un blocage mécanique de sécurité. Techno Track englobe une grande variété d'optiques à LED de dernière génération qui en font le produit parfait pour remplir les différents critères d'éclairage dans les boutiques et les commerces de détail.

Le luminaire se clipse directement et simplement sur le rail. L'installation est sûre, parce que la fixation est garantie par un blocage mécanique de sécurité. L'adaptateur est fait pour assurer non seulement la fixation, mais aussi le raccordement électrique. Il permet d'installer Techno Track sur des rails électrifiés. La construction particulière de l'adaptateur permet d'installer les modules parfaitement l'un à côté de l'autre, parce qu'il ne présente aucune irrégularité latérale. Cette configuration permet d'intervenir individuellement sur chaque module et elle garantit un effet final de « lumière continue ».



## INFORMATIONS GÉNÉRALES

Article	Techno Track 4 - asymétrique 20°
Code	22300512-00

## DIMENSIONS ET POIDS

Longueur (mm)	1475 mm
Largeur (mm)	68 mm
Hauteur (mm)	62 mm
Poids (Kg)	2.06 kg

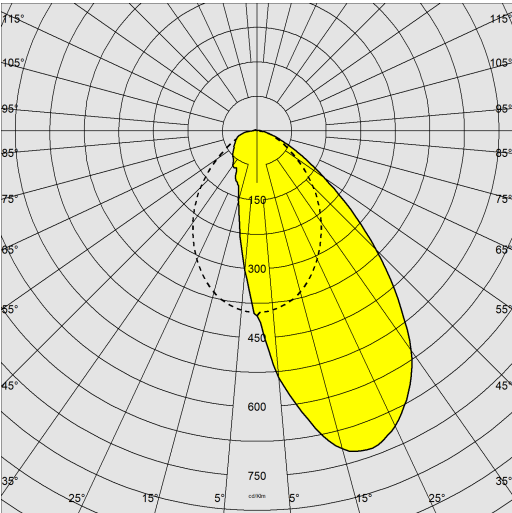
## CARACTÉRISTIQUES ÉLECTRIQUES ET CONTRÔLES

Type de tension	AC
Tension min. (V)	220 V
Tension max. (V)	240 V
Fréquence min. (Hz)	50 Hz
Fréquence max. (Hz)	60 Hz
Fréquence (Hz)	50 Hz
Sigle alimentation	CLD
Facteur de puissance	>0.9
Classe d'isolation	Classe I
Contrôle et réglage	Aucun

Techno Track 4 - asymétrique 20°

Code: 22300512-00

DONNÉES PHOTOMÉTRIQUES



Type distribution	Asymétrique
Source lumineuse	LED
CRI	>90
Flux lumineux (sortant) (lm)	5140 lm
Puissance absorbée (totale) (W)	47 W
CCT	4000 K
Efficacité lumineuse (lm/W)	109 lm/W
Low Flicker	luminaire avec flicker très limité : lumière uniforme pour une plus grande sécurité visuelle.
Ouverture du faisceau	30 °
Coefficients d'asymétrie	20 °
Maintien du flux lumineux LED	50000 hr, L 80, B 20

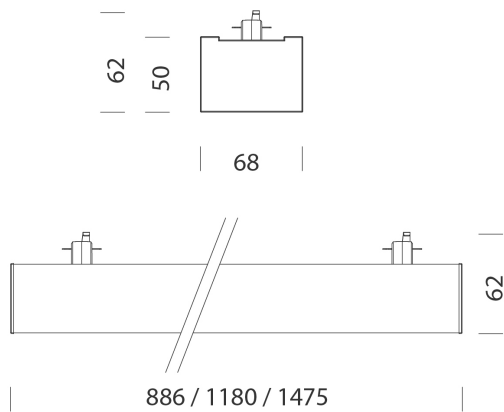
CARACTÉRISTIQUES MÉCANIQUES

Résistance aux chocs mécaniques (IK)	IK07
IP	40

Techno Track 4 - asymétrique 20°

Code: 22300512-00

MATÉRIAUX ET COULEURS



Corps	aluminium extrudé avec capuchons embouts.
Optique	PMMA haute performance avec facteur d'éblouissement très faible.
Peinture	poudre à base de résine époxy-polyester résistante aux rayons UV.
Couleur	Blanc
Matériel	adaptateur universel.
Avertissements	Version avec adaptateur universel utilisable sur rail Omnitrack à commander séparément

NORMES ET CONFORMITÉ

Classe de sécurité photobiologique	RG0
Marquages et essais	CE
Normes de référence	NF EN 60598-1. Degré de protection selon la norme NF EN 60529.
Étiquette-énergie	D

TÉLÉCHARGEMENT

MONTAGES	
InstructionsMontage TECHNO TRACK rev4.pdf	

GARANTIE

DESSINS	
DessinTechnique technotrack.dxf	

Garantie après-vente	3 yr
----------------------	------

