

Liset 2.0 - en suspension - direct - Basse luminance - UGR<19

Code: 22302030-00



Liset 2.0 est un luminaire linéaire et modulaire. Il simplifie la composition de l'éclairage qui peut adopter plusieurs configurations, quelle qu'en soit l'application : commerce de détail, contextes artistiques et culturels, espaces d'accueil et/ou structures d'hébergement. Compact, élégant, polyvalent et peu encombrant, Liset 2. est facile à installer en encastré, en plafonnier, en suspension ou sur rail. Le luminaire est disponible en trois versions : avec optique basse luminance URG<19, avec optique « confort » blanche ou noire en polycarbonate et avec diffuseur en polycarbonate opale. Toute la gamme est équipée de LED de dernière génération - 4 000K, CRI 80 et 90 - pour une utilisation facile dans n'importe quel projet d'éclairage.

Liset 2.0 est un véritable système multifonctionnel, mis au point pour exploiter au maximum la technologie LED. La sobriété des lignes et l'efficacité lumineuse permettent de mettre en scène d'extraordinaires effets de lumières et d'ombres. L'extraordinaire flexibilité du système repose sur la multitude des solutions réalisables avec le module d'angle. Celui-ci permet de composer des installations PLEINE INTENSITÉ qui garantissent un éclairage uniforme de l'espace et un confort visuel continu. La caractéristique principale du système est sa capacité à intégrer une grande variété de downlights, spots en plafonnier et projecteurs de la série Matrix Q. En raison de ses multiples configurations de puissance, de puissance lumineuse, de faisceaux lumineux et de finitions esthétiques, Liset 2.0 System s'inscrit parfaitement dans tous les contextes architecturaux et met en valeur l'espace d'exposition et les objets exposés.



INFORMATIONS GÉNÉRALES

Article	Liset 2.0 - en suspension - direct - Basse luminance - UGR<19
Code	22302030-00

DIMENSIONS ET POIDS

Longueur (mm)	2310 mm
Largeur (mm)	50 mm
Hauteur (mm)	60 mm
Poids (Kg)	4.5 kg

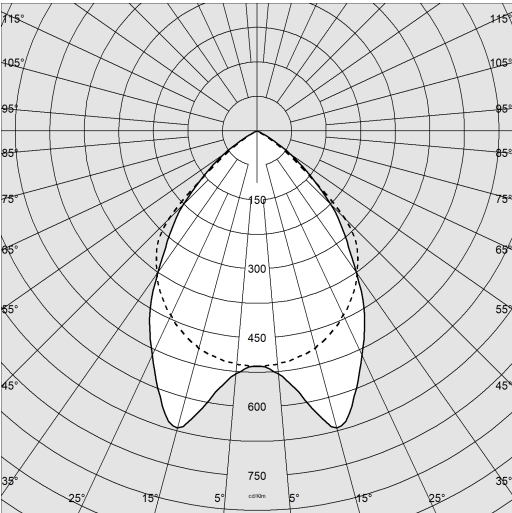
CARACTÉRISTIQUES ÉLECTRIQUES ET CONTRÔLES

Type de tension	AC
Tension min. (V)	220 V
Tension max. (V)	240 V
Fréquence min. (Hz)	50 Hz
Fréquence max. (Hz)	60 Hz
Fréquence (Hz)	50 Hz
Sigle alimentation	CLD
Facteur de puissance	≥0.92
Classe d'isolation	Classe I
Contrôle et réglage	Aucun

Liset 2.0 - en suspension - direct - Basse luminance - UGR<19

Code: 22302030-00

DONNÉES PHOTOMÉTRIQUES



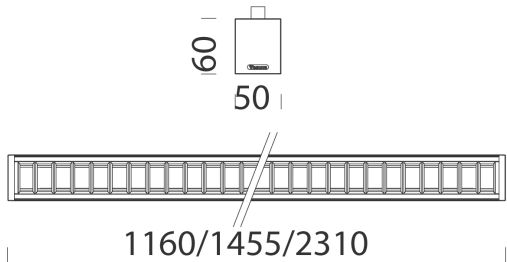
Source lumineuse	LED
CRI	>80
Flux lumineux (sortant) (lm)	4752 lm
Puissance absorbée (totale) (W)	44 W
CCT	4000 K
Efficacité lumineuse (lm/W)	108 lm/W
Taux d'éblouissement d'inconfort UGR (EN 12464-1) (facteur de réflexion : plafond 0,7 - murs 0,5)	UGR<19, selon la norme NF EN 12464.
Low Flicker	luminaire avec flicker très limité : lumière uniforme pour une plus grande sécurité visuelle.
Maintien du flux lumineux LED	100000 hr, L 80, B 10

CARACTÉRISTIQUES MÉCANIQUES

Résistance aux chocs mécaniques (IK)	IK07
IP	40

Liset 2.0 - en suspension - direct - Basse luminance - UGR<19

Code: 22302030-00



TÉLÉCHARGEMENT

MONTAGES

InstructionsMontage LISET 2 0 sosp plafone rev9.pdf

DESSINS

BIM Liset2 0 susp direct dark 08-24.zip

DessinTechnique 302008.dxf



MATÉRIAUX ET COULEURS

Corps	aluminium extrudé avec embouts en aluminium moulé sous pression.
Optique	basse luminance à ventelles double parabole, en aluminium brillant 99,99 antireflet et anti-irisant très basse luminance avec traitement PVD.
Peinture	poudre à base de résine époxy-polyester résistante aux rayons UV.
Couleur	Noir
Avertissements	suspensions non incluses, à commander séparément.

NORMES ET CONFORMITÉ

Classe de sécurité photobiologique	RG0
Marquages et essais	CE
Normes de référence	NF EN 60598-1. Degré de protection selon la norme NF EN 60529.
Étiquette-énergie	C

ÉQUIPEMENT

Sur demande	<ul style="list-style-type: none"> <li>- CRI&lt;90.</li> <li>- version PUSH-DIMM sous-code -1245 (4 000K) ou -3945 (3 000K).</li> <li>- version SEC. 1h sous-code -09 (4 000K) ou -0928 (3 000K).</li> <li>- version SEC. 3h sous-code -31 (4 000K) ou -3957 (3 000K).</li> <li>- câble passant pour ligne continue sous-code -0072.</li> </ul>
-------------	---

GARANTIE

Garantie après-vente	5 yr
----------------------	------

**Liset 2.0 - en suspension - direct - Basse luminance - UGR<19**

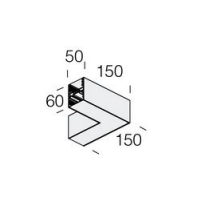
Code: 22302030-00



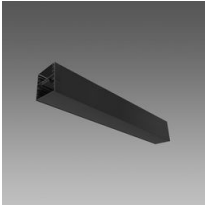
Étrier de jonction - Liset 2.0



Module d'angle - PLEINE INTENSITÉ - suspension



Module S d'angle en suspension - plafond



Module S linéaire en suspension



Suspension électrifiée - 5 pôles



Suspension électr. WIRELESS - 5 pôles



Suspension simple Q



Suspension électrifiée Q



Suspension simple acier



Raccord en suspension pour rail