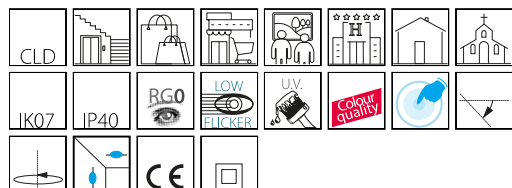


Focus 7.0 R - DIP SWITCH - adaptateur universel

Code: 22108210-00

INFORMATIONS GÉNÉRALES



Article	Focus 7.0 R - DIP SWITCH - adaptateur universel
Code	22108210-00

DIMENSIONS ET POIDS

Longueur (mm)	170 mm
Largeur (mm)	76 mm
Hauteur (mm)	175 mm
Poids (Kg)	0.7 kg

CARACTÉRISTIQUES ÉLECTRIQUES ET CONTRÔLES

Type de tension	AC
Tension min. (V)	220 V
Tension max. (V)	240 V
Fréquence min. (Hz)	50 Hz
Fréquence max. (Hz)	60 Hz
Fréquence (Hz)	50 Hz
Sigle alimentation	CLD
Facteur de puissance	>0.95
Classe d'isolation	Classe II
Contrôle et réglage	Aucun



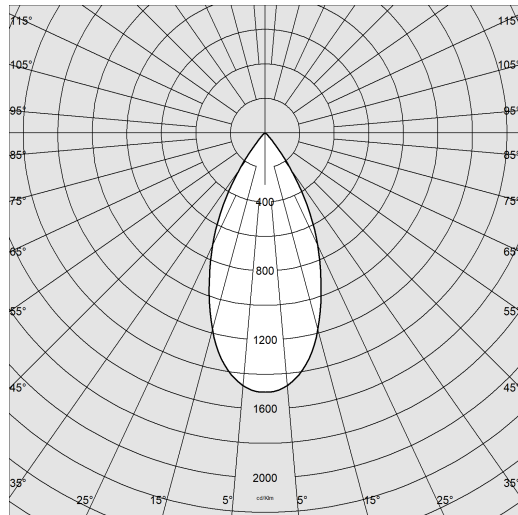
Avec sa forme spéciale et son design simple et sobre, cette version à LED haut rendu des couleurs satisfait aux exigences de l'éclairage de mise en valeur. Finalement, un nouveau spot totalement orientable pour créer un éclairage extrêmement efficace, en mesure de faire ressortir les lieux et les objets éclairés.



Focus 7.0 R - DIP SWITCH - adaptateur universel

Code: 22108210-00

DONNÉES PHOTOMÉTRIQUES



Source lumineuse	LED COB
CRI	92
Flux lumineux (sortant) (lm)	2938 lm
Puissance absorbée (totale) (W)	27 W
CCT	3000 K
Efficacité lumineuse (lm/W)	109 lm/W
Low Flicker	luminaire avec flicker très limité : lumière uniforme pour une plus grande sécurité visuelle.
Ouverture du faisceau	48 °
Maintien du flux lumineux LED	70000 hr, L 80, B 10

CARACTÉRISTIQUES MÉCANIQUES

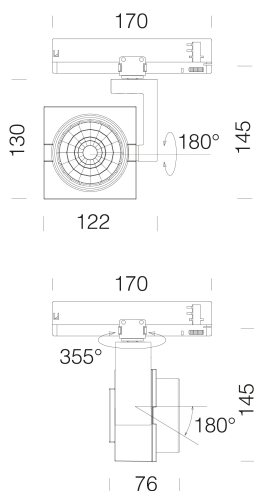
Résistance aux chocs mécaniques (IK)	IK07
IP	40



Focus 7.0 R - DIP SWITCH - adaptateur universel

Code: 22108210-00

MATÉRIAUX ET COULEURS



Corps	aluminium moulé sous pression.
Optique	aluminium glacé haute performance, anti-éblouissement.
Peinture	poudre à base de résine époxy-polyester résistante aux rayons UV.
Couleur	Blanc
Matériel	adaptateur universel.
Avertissements	version gradable DALI --1241 à utiliser avec rail OMNITRACK PLUS.

NORMES ET CONFORMITÉ

Classe de sécurité photobiologique	RG0
Marquages et essais	CE
Normes de référence	NF EN 60598-1. Degré de protection selon la norme NF EN 60529.
Étiquette-énergie	E

TÉLÉCHARGEMENT

ÉQUIPEMENT

MONTAGES

[InstructionsMontage Dip switch 0523.pdf](#)

[InstructionsMontage FOCUS rev4.pdf](#)

DESSINS

[DessinTechnique 108210.dxf](#)



Sur demande	version avec faisceau de 35° ou 58°.
-------------	--------------------------------------

GARANTIE

Garantie après-vente	5 yr
----------------------	------

Focus 7.0 R - DIP SWITCH - adaptateur universel

Code	Câblage	Kg	Couleur	Les leds	WTot	K - Flux lumineux - IRC - Degrés
22108210-00	CLD	1.1	blanc	650	25	3000K - 2753lm - IRC92 - 48°
22108210-00	CLD	1.1	blanc	700	27	3000K - 2938lm - IRC92 - 48°
22108210-00	CLD	1.1	blanc	750	29	3000K - 3122lm - IRC92 - 48°
22108210-00	CLD	1.1	blanc	800	31	3000K - 3293lm - IRC92 - 48°
22108230-00	CLD	1.1	noir	650	25	3000K - 2753lm - CRI92 - 48°
22108230-00	CLD	1.1	noir	700	27	3000K - 2938lm - CRI92 - 48°
22108230-00	CLD	1.1	noir	750	29	3000K - 3122lm - IRC92 - 48°
22108230-00	CLD	1.1	noir	800	31	3000K - 3293lm - CRI92 - 48°
22108270-00	CLD	1.1	argent métallique	650	25	3000K - 2753lm - CRI92 - 48°
22108270-00	CLD	1.1	argent métallique	700	27	3000K - 2938lm - CRI92 - 48°
22108270-00	CLD	1.1	argent métallique	750	29	3000K - 3122lm - CRI92 - 48°
22108270-00	CLD	1.1	argent métallique	800	31	3000K - 3293lm - CRI92 - 48°
22108210-68	CLD	1.1	blanc	650	25	4000K - 2850lm - IRC92 - 48°
22108210-68	CLD	1.1	blanc	700	27	4000K - 3093lm - IRC92 - 48°
22108210-68	CLD	1.1	blanc	750	29	4000K - 3287lm - IRC92 - 48°
22108210-68	CLD	1.1	blanc	800	31	4000K - 3465lm - IRC92 - 48°
22108230-68	CLD	1.1	noir	650	25	4000K - 2850lm - CRI92 - 48°
22108230-68	CLD	1.1	noir	700	27	4000K - 3093lm - CRI92 - 48°
22108230-68	CLD	1.1	noir	750	29	4000K - 3287lm - CRI92 - 48°
22108230-68	CLD	1.1	noir	800	31	4000K - 3465lm - CRI92 - 48°
22108270-68	CLD	1.1	argent métallique	4000K - 2850lm - CRI92 - 48°		
22108270-68	CLD	1.1	argent métallique	4000K - 3093lm - CRI92 - 48°		
22108270-68	CLD	1.1	argent métallique	4000K - 3287lm - CRI92 - 48°		
22108270-68	CLD	1.1	argent métallique	4000K - 3465lm - CRI92 - 48°		