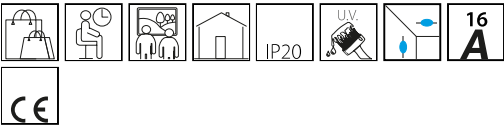


Omnitrack 3 allumages

Code: 22015071-00



Rail triphasé pour 3 circuits électriques séparés. De section rectangulaire en aluminium extrudé, contenant un profilé façonné en PVC isolant avec 4 conducteurs en cuivre. Le profilé se charge de la mise à la terre du système. Intensité max. 16A par conducteur. Conforme aux normes CEI34-17/EN60570/IEC570, avec certification européenne ENEC. Version standard en 3 formats et en 3 couleurs : blanc, noir et satiné naturel. Sur demande, Omnitrack peut être facilement découpé selon le format souhaité. Avec embout de fermeture. Dans le haut du rail rainures pour la fixation ou creux pour l'installation d'accessoires. Demander le certificat IP au bureau. Possibilité de monter sur Omnitrack la plupart des adaptateurs disponibles dans le commerce.



INFORMATIONS GÉNÉRALES

Article	Omnitrack 3 allumages
Code	22015071-00

DIMENSIONS ET POIDS

Longueur (mm)	1200 mm
Largeur (mm)	37 mm
Hauteur (mm)	34 mm
Poids (Kg)	1.2 kg

Omnitrack 3 allumages

Code: 22015071-00



Omnitrack 3 allumages

Code: 22015071-00

MATÉRIAUX ET COULEURS

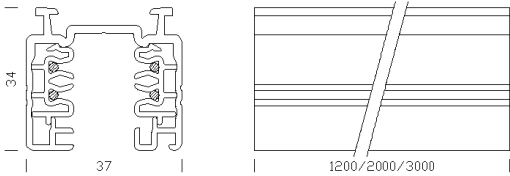
Corps	Rail triphasé. De section rectangulaire en aluminium extrudé, contenant un profilé façonné en PVC isolant avec 4 conducteurs en cuivre. Intensité max. 16A par conducteur. Possibilité de monter la plupart des adaptateurs disponibles dans le commerce
Peinture	poudre à base de résine époxy-polyester résistante aux rayons UV.
Couleur	Satiné

NORMES ET CONFORMITÉ

Normes de référence	Conforme aux normes CEI34-17/EN60570/IEC570, avec certification européenne ENEC.
---------------------	--

GARANTIE

Garantie après-vente	3 yr
----------------------	------



TÉLÉCHARGEMENT

MONTAGES

InstructionsMontage OMNITRACK rev4.pdf

DESSINS

DessinTechnique omnit.dxf

DessinTechnique3D omnitrack2000.3ds

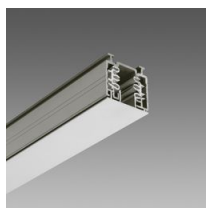


Omnitrack 3 allumages

Code: 22015071-00



Embout de fermeture



Capot Omnitrac



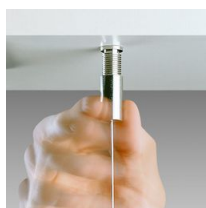
Raccord en suspension



Raccord en suspension simple



Raccord en suspension électrifiée



Suspension simple acier



Suspension électrifiée Q



Suspension électrifiée avec tiges Q



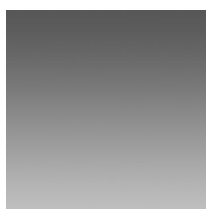
Suspension simple Q



Suspension simple avec tiges Q



Rosace pour tiges



Rods Ø10



Raccord en suspension pour rail



Raccord plafonnier - Omnitrac

OmniTrack 3 allumages

Code: 22015071-00

