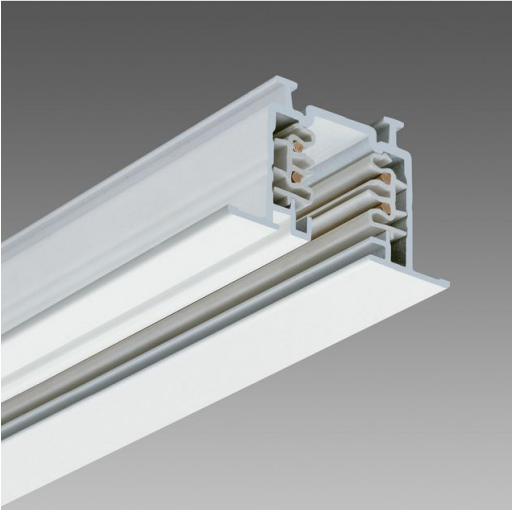
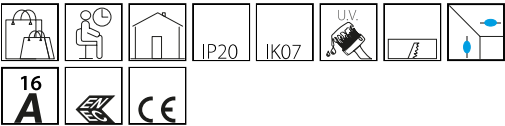


Omnitrack encastrable

Code: 22015572-00



Rail triphasé encastrable pour 3 circuits électriques séparés. De section rectangulaire en aluminium extrudé, contenant un profilé façonné en PVC isolant avec 4 conducteurs en cuivre. Le profilé se charge de la mise à la terre du système. Intensité max. 16A par conducteur. Conforme aux normes CEI34-17/EN60570/IEC570, avec certification européenne ENEC. Version standard en 3 formats et en 3 couleurs : blanc, noir et satiné naturel. Sur demande, Omnitrack peut être facilement découpé selon le format souhaité. Avec embout de fermeture. Dans le haut du rail rainures pour la fixation ou creux pour l'installation d'accessoires. Demander le certificat IP au bureau. Possibilité de monter sur Omnitrack la plupart des adaptateurs disponibles dans le commerce.



INFORMATIONS GÉNÉRALES

Article	Omnitrack encastrable
Code	22015572-00

DIMENSIONS ET POIDS

Longueur (mm)	2000 mm
Largeur (mm)	59 mm
Hauteur (mm)	40 mm
Poids (Kg)	1.958 kg

CARACTÉRISTIQUES ÉLECTRIQUES ET CONTRÔLES

Alimentation	S
--------------	---



Puissance absorbée (totale) (W)	0 W
------------------------------------	-----

Omnitrack encastrable

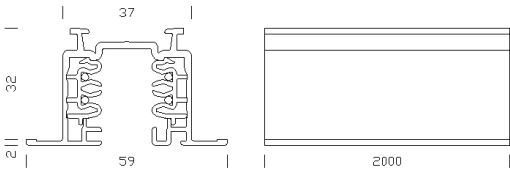
Code: 22015572-00

MATÉRIAUX ET COULEURS

Corps	Rail triphasé. De section rectangulaire en aluminium extrudé, contenant un profilé façonné en PVC isolant avec 4 conducteurs en cuivre. Intensité max. 16A par conducteur. Possibilité de monter la plupart des adaptateurs disponibles dans le commerce
Peinture	poudre à base de résine époxy-polyester résistante aux rayons UV.
Couleur	Satiné

NORMES ET CONFORMITÉ

Normes de référence	Conforme aux normes CEI34-17/EN60570/IEC570, avec certification européenne ENEC.
---------------------	--



TÉLÉCHARGEMENT

MONTAGES

InstructionsMontage OMNITRACK incasso rev1.pdf

InstructionsMontage 771255 copertura omnitrack.pdf

InstructionsMontage OMNITRACK ALIMENT incasso rev1.pdf

InstructionsMontage OMNITRACK incasso rev2 12-22.pdf

DESSINS

DessinTechnique 15572.dxf

