
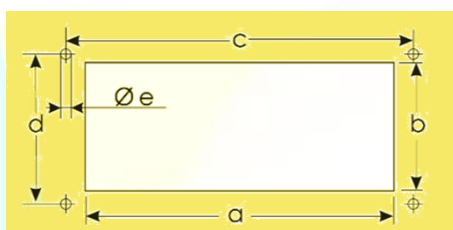
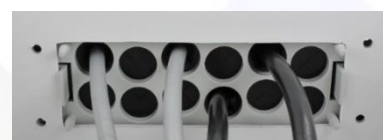





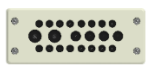
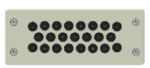
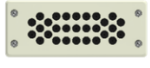
Plaque passe-câble

Normalisation :	Conforme à UL 508A, CSA C22.2 NO. 14-18 IP65	
Désignation Produit :	Plaque passe-câble	
Fonction :	Passage de câble type BRM pour câbles non équipés de connecteurs	
Les + produit :	En remplacement des presse-étoupes standards lorsque l'espace de câblage est réduit. Les membranes ultra-flexibles s'ajustent parfaitement aux câbles et assurent l'étanchéité, même lorsqu'un câble est retiré.	
Installation :	Découper la paroi du coffret aux dimensions indiquées. Fixer avec 4 vis BTR 6 pans creux M4 (non fournies)	
Matière :	Corps : Polyamide renforcée en fibre de verre Membrane : Caoutchouc Butyl et Polypropylène	
Température de travail :	-40 à +80°C	
Couleur :	Corps Gris, membranes noires	



a	b	c	d	e
112	36	130	32	5



	Référence BLM	Désignation	Dimensions extérieures	Dimensions de découpe	Pour diamètre de câble	Cond. en sachet
	145000	Plaque passe-câble d'obturation	148 x 60 x 13,5	112 x 36	-	1
	145012	Plaque passe-câble 12 entrées (5-13mm)	148 x 60 x 13,5	112 x 36	5-13	1
	145014	Plaque passe-câble 14 entrées (5-11mm)	148 x 60 x 13,5	112 x 36	5-11	1
	145022	Plaque passe-câble 22 entrées multiples	148 x 60 x 13,5	112 x 36	16 entrées x 3-6,5 4 entrées x 5-9,2 2 entrées x 8-12,5	1
	145023	Plaque passe-câble 23 entrées (4-8.5 mm)	148 x 60 x 13,5	112 x 36	4-8,5	1
	145029	Plaque passe-câble 29 entrées (4-7 mm)	148 x 60 x 13,5	112 x 36	4-7	1

Cotes en mm