



Manchon étanche pour appareillage extérieur

Les + produit :

Support télescopique pour l'encastrement des appareillages extérieurs en cas d'isolation extérieure des murs et des plafonds.

Permet la fixation sûre des prises et autres appareillages jusqu'à 5kg. Deux entrées de tubes M20 sur le support de base et insertion facile du câble dans le bras du support.

Installation côte à côte avec entraxe normalisé de 71mm.

Matière :

Polystyrène. Sans halogène

Tenue au fil incandescent :



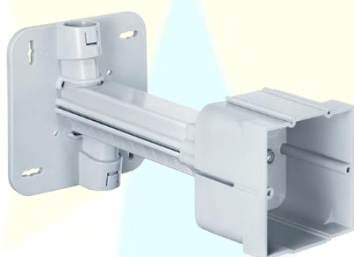
Utilisation :

Pour les épaisseurs d'isolation de 80 à 200mm

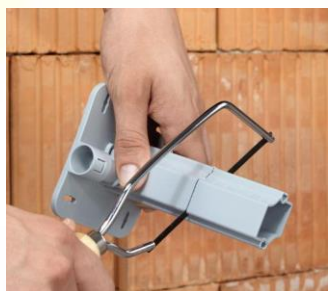
Couleur :

Gris

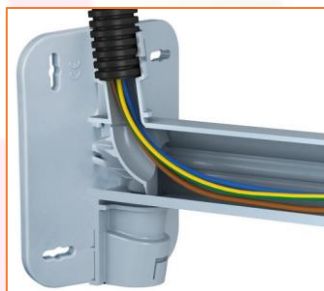
Mise en œuvre



690100



Découpe du support suivant l'épaisseur d'isolation



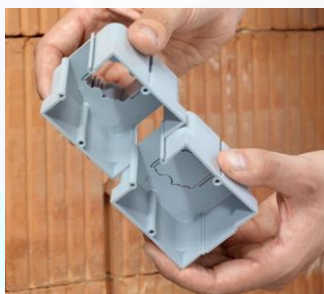
Insertion du câble rapide



Fixation par l'avant



690110



Combinaison avec le boîtier de juxtaposition



Installation côte à côte



Installation de l'appareillage

Référence BLM	Désignation	Dimensions de la boîte (Long. x Larg. x Prof.)	Cond. Carton	Cond. Palette
690100	Manchon étanche appareillage extérieur	68 x 70 x 50	10	480
690110	Boîtier app. de juxtaposition 68 x 70mm	68 x 70 x 50	10	480

Cotes en mm