
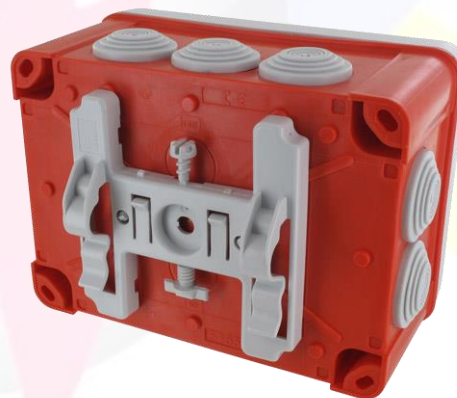


## Boîtier OPTIBOX 960°C circuit de sécurité

<b>Désignation :</b>	Patte de fixation pour chemin de câbles (dalle ou filaire) avec boîtier OPTIBOX.
<b>Les + produit :</b>	Boîtes de dérivation équipées de têtes avec repérage des diamètres de passage. Insertion directe des câbles dans le boîtier, sans outil. Étanchéité parfaite sur les câbles. Livrées avec accessoires. Pour l'installation de circuit de sécurité.
<b>Matière :</b>	<b>Pattes :</b> Polycarbonate / <b>Boîte :</b> Polypropylène / <b>Têtes :</b> TPR
<b>Indice de protection :</b>	IP55
<b>Tenue au fil incandescent :</b>	 960°C
<b>Température de travail :</b>	-25°C / +40°C
<b>Résistance aux chocs :</b>	IK07
<b>Installation :</b>	Fixation sur l'arrière de la boîte étanche REDBOX ou OPTIBOX par vis centrale (+ 2 vis intérieures si renfort nécessaire)
<b>Couleur :</b>	Rouge / Gris RAL7035 (réf. final 0)
<b>Certification :</b>	NF EN 60695-2-11 / NF EN 60670-1



Référence BLM	Désignation	Fermeture couv.	Cond. Carton	Cond. Palette
555000	OPTIFIX patte de fixation pour chemin de câbles	-	50	4400

555303	Boîtier OPTIBOX REDBOX 960° avec têtes 80 x 80 x 42mm avec patte OPTIFIX assemblée	Clipsable	50	900
555413	Boîtier OPTIBOX REDBOX 960° avec membranes 100 x 100 x 55mm avec patte OPTIFIX assemblée	¼ de tour	50	900
555423	Boîtier OPTIBOX REDBOX 960° avec têtes 100 x 100 x 52mm avec patte OPTIFIX assemblée	¼ de tour	50	900
555503	Boîtier OPTIBOX REDBOX 960° avec têtes 155 x 110 x 80mm avec patte OPTIFIX assemblée	¼ de tour	20	300

Cotes en mm

## Boîtier OPTIBOX 960°C circuit de sécurité

### Répartition des entrées de câbles



		4-14	16	20
<b>555303</b>	Face A	1	1	1
	Face B	2	2	2
	Face C	2	2	2
	Face D	2	2	2
	Face arrière	-	-	2

		4-14	16	20	25
<b>555413</b> <b>555423</b>	Face A	1	1	1	1
	Face B	2	2	2	2
	Face C	2	2	2	2
	Face D	2	2	2	2
	Face arrière	-	-	2	-

		4-14	16	20	25
<b>555503</b>	Face A	3	3	3	3
	Face B	2	2	2	2
	Face C	3	3	3	3
	Face D	2	2	2	2
	Face arrière	-	-	2	-