

Boîte pavillonnaire MINIBOX NO AIR

Les + produit :

Boîte livrée avec un couvercle monté vissé, couvercles étanches avec joint d'étanchéité. 4 pattes à fixer par vis ou par pointes.

Entrées équipées de membranes (avec languettes de désoperculage) et de crans de maintien. Plaques de réduction amovibles (livrées montées) permettant de réduire chaque entrée de D.25 en D.20 ou D.20 en D.16

3 versions : MINIBOX standard, MINIBOX D.67 ; MINIBOX D.86

Livrée avec les vis d'appareillage dévissées de 5mm pour faciliter le montage du couvercle DCL 6 x ISO16/20 et 2 x ISO20/25 par côté soit 24 x ISO16/20 ; 8 x ISO20/25

Répartition des entrées :

Matière :

Corps & couvercle : Polypropylène. **Membranes :** Elastomère

Volume de la boîte :

180x180x85mm. Volume utile : 1365 Cm³

Température de travail :

-25°C + 40°C

Tenue au fil incandescent :



960°C

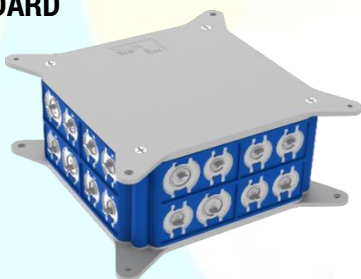
Couleur :

Corps bleu, **couvercle** gris, **membranes** blanches

Certification :

Dédié RE2020

MINIBOX VERSION STANDARD



MINIBOX VERSION POINT DE CENTRE



Plaques de
réduction
amovibles

Membranes
étanches



Joint d'étanchéité
sous les couvercles

Sortie pré-percée
D.67 ou D.86

Finition pour sortie D.67

Finition pour sortie D.86



Référence BLM	Désignation	Pour Diamètre	Sous Cond.	Sur Cond.
590180	Boîte pavillonnaire MINIBOX NO AIR standard	-	1	5
592180	Lot de 25 MINIBOX NO AIR 180x180x85	-	25	-
590185	Boîte pavillonnaire MINIBOX NO AIR sortie D.67	67	1	5
592185	Lot de 25 MINIBOX NO AIR sortie D.67 180x180x85	67	25	-
670520	Couvercle DLC EASY FIX entraxe 60mm	67	50	3200
590188	Boîte pavillonnaire MINIBOX NO AIR sortie D.86	86	1	5
592188	Lot de 25 MINIBOX NO AIR sortie D.67 180x180x85	86	25	1
600202	Couvercle de finition plein D.120mm entr.78mm	86	100	3200

Cotes en mm