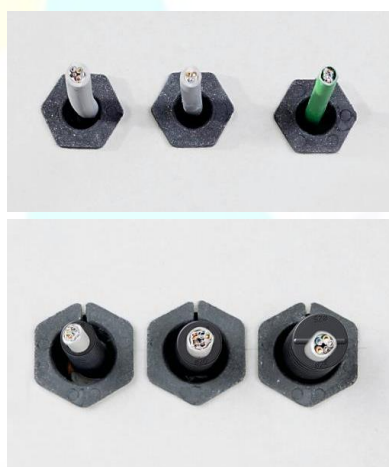
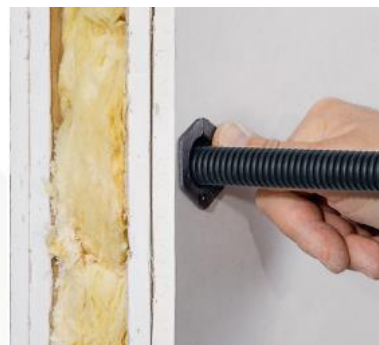
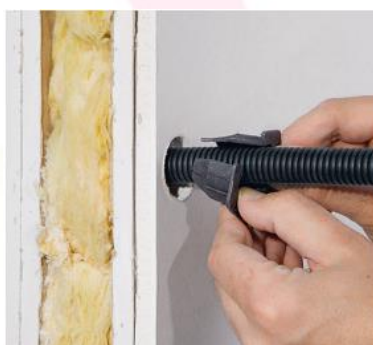




Traversée de cloison coupe-feu EI90

Fonction :	Passage de cloison coupe-feu pour câble ou conduit, sans utiliser de mousse ou de mastic anti-incendie. Fonction acoustique
Les + produit :	Montage simple et rapide, sans spatulage ni enduction, étanchéité automatique des joints. Peut se rajouter sur un câble ou conduit existant. Pour parois sèches, maçonnerie et parois en béton. Epaisseur de paroi minimum : 100mm Isolation acoustique des parois jusqu'à 76 dB. Sans halogène.
Normes :	EI30-EI90 Approbation ETA



Référence BLM	Désignation	Ø câble ou conduit	Ø perçage	Conditionnement
685901	Traversée de cloison coupe-feu K EI90 pour câble	5 - 15 mm	20mm	10
685902	Traversée de cloison coupe-feu K EI90 pour conduit	M16 – M25	paroi creuse : 35mm paroi pleine : 32mm	10

Cotes en mm