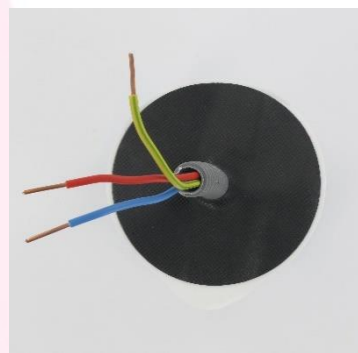


## Membranes adhésives

<b>Fonction :</b>	Assurer l'étanchéité entre l'isolant (pare-vapeur, laine de verre) et les câbles et/ou conduits, suppression des ponts thermique.
<b>Les + produit :</b>	Rapidité et facilité d'utilisation, efficacité énergétique assurée.
<b>Matière :</b>	EPDM
<b>Tenue en température :</b>	-40°C / + 120°C Mise en œuvre à partir de -10°C
<b>Couleur :</b>	Noir ou marron
<b>Agrément :</b>	Dédié RE2020



Référence BLM	Désignation	Ø de passage	Dimensions	Cond. Sachet
690050	Membrane adhésive passe-câble	6-12	150 x 150	10
690060	Membrane adhésive pour conduit ICTA	16 à 25	150 x 150	10
690070	Œillet pour conduit ICTA	16 à 25	Ø 100	10
693040	Membrane pour 4 conduits	16 à 25	200 x 200	5
693050	Membrane pour conduit	30 à 50	230 x 230	5
695070	Membrane pour conduit	50 à 70	230 x 230	5
697090	Membrane pour conduit	70 à 90	300 x 300	2
699011	Membrane pour conduit	90 à 110	300 x 300	2
691113	Membrane pour conduit	110 à 130	300 x 300	2

Cotes en mm