
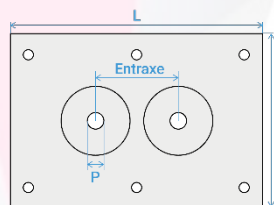
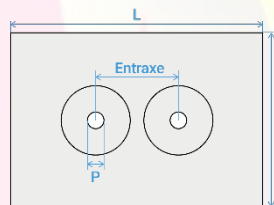
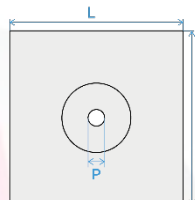


## Plaque étanche pour conduits eau chaude / eau froide

|                               |   |
|-------------------------------|---|
| <b>Fonction :</b>             | Permet d'assurer l'étanchéité au niveau du passage des conduits pour l'eau chaude / l'eau froide.             |
| <b>Les + produit :</b>        | Les membranes souples assurent une étanchéité parfaite.<br>Les modèles "à coller" simplifient l'installation. |
| <b>Matière :</b>              | <b>Corps</b> : Polypropylène / <b>Membranes</b> : SEBS  |
| <b>Tenue en température :</b> |  850°C                       |
| <b>Couleur :</b>              | Blanc   |
| <b>Agrément :</b>             | Dédié RE2020  |

**692052**

**692012**



**692050**

Entraxe : 50 mm  
P (diamètre de passage) : 10 mm

| Référence<br>BLM | Désignation  | Dimensions |       |       | S/cond.<br>en<br>sachet | Cond.<br>Carton |
|------------------|--|------------|-------|-------|-------------------------|-----------------|
|                  |  | Long.      | Larg. | Haut. |                         |                 |
| <b>692012</b>    | Plaque étanche sple à coller pour cond. EC-EF      | 105        | 105   | 2     | 10                      | 100             |
| <b>692052</b>    | Plaque étanche dble à coller pour cond. EC-EF      | 155        | 105   | 2     | 10                      | 100             |
| <b>692050</b>    | Plaque étanche No Air à visser pour conduits EC-EF | 155        | 105   | 2     | 10                      | 100             |

Cotes en mm