

## Fiche-Douille DCL E27 Compacte

### Fiche-Douille DCL E27 Compacte

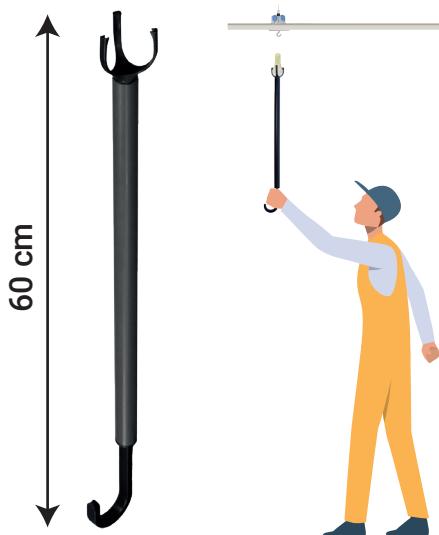


710150

- ✓ Fiche DCL intégrée démontable pour le câblage du luminaire.



### CANADOUILLE LED



710300

- ✓ **Gain de temps**  
Permet à l'installateur de clipser la **Fiche-douille DCL E27 compacte avec l'ampoule E27 vissée** dans le socle DCL du point de centre sans effort, et sans escabeau
- ✓ **Réduction des TMS / Sécurité**  
Légère et pratique (possibilité de glisser la poignée dans son ceinturon)  
Réduction des TMS et des chutes (plus besoin d'escabeau)
- ✓ **Matière** : PP recyclé (Polypropylène).



**La combinaison DCLED + CANADOUILLE LED est la SOLUTION GAGNANTE pour vos chantiers à venir !**

# Notice de pose



## Installation de la Fiche-Douille DCL E27 Compacte + Ampoule E27 + CANADOUILLE DCL

### Fiche-Douille DCL E27 Compacte + CANADOUILLE DCL



1  
Visser l'ampoule E27 dans la  
Fiche-Douille DCL E27 Compacte



2  
Présenter la lampe face aux pattes de la  
CANADOUILLE LED



3  
Enfoncer jusqu'au bout la lampe dans  
les pattes de la CANADOUILLE LED



4  
Présenter ensuite la lampe à l'aide de la CANADOUILLE LED face au socle DCL  
pour l'encliquetage de la fiche-douille



5  
Retirer la CANADOUILLE LED

# Notice de pose



Scanner le QR code gravé sur le corps de la fiche-douille pour accéder aux informations de démontage et à la fiche technique.



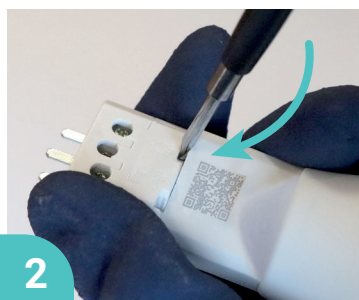
## Câblage d'un luminaire

### 1 - Démontez la Fiche-Douille DCL E27 Compacte



1

Pour retirer la fiche de la douille, dévisser les pôles neutre et phase



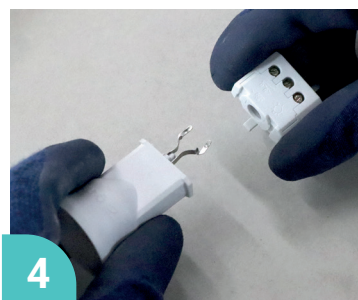
2

Soulever le loquet avec un tournevis



3

Pivoter d'1/4 de tour la fiche pour libérer les contacts



4

Dégager les 2 contacts en tirant sur la fiche

### 2 - Installation du câblage du luminaire dans la fiche



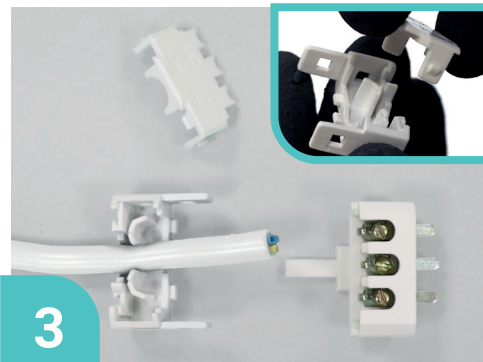
1

Déclipser la patte de maintien sur les 2 côtés de la fiche



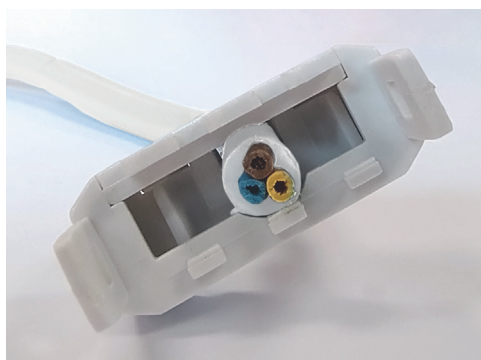
2

Séparer les 2 éléments de la fiche



3

Retirer le cache de la partie inférieure de la fiche, insérer le câble et remettre le cache

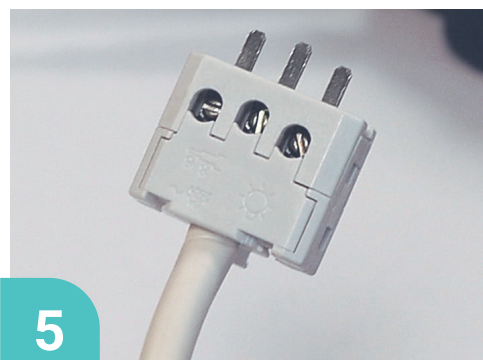


Anti-arrachement du câble



4

Fixer le neutre et la phase à l'aide d'un tournevis



5

Clipser la partie supérieure de la fiche. **C'est prêt !**