

## Lampe DCLED + CANADOUILLE DCL

**DCLED**

### Lampe DCLED

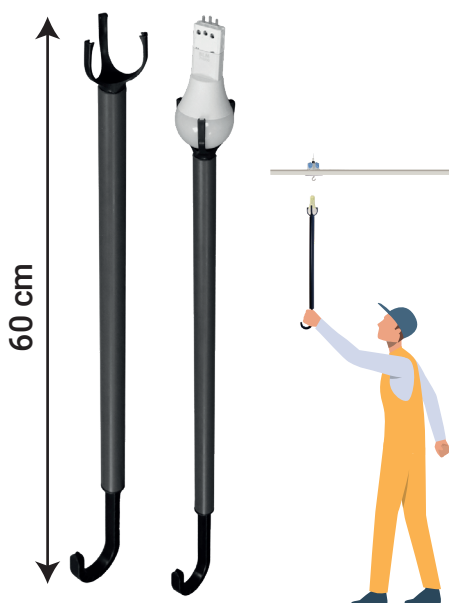


**710250**

**BREVET  
DÉPOSÉ**

- ✓ **Produit 2 en 1** (*unique sur le marché*)  
Combiné d'une fiche douille DCL (fiche DCL démontable)  
+ d'une source LED (5W, 480 Lumens, 4 000K)
- ✓ **Gain de temps & économique**  
Plus besoin de visser des ampoules E27 sur les fiches douilles DCL
- ✓ **Plus d'emballage**

### CANADOUILLE LED



**710300**

- ✓ **Gain de temps**  
Permet à l'installateur de clipser la **DCLED** dans le socle DCL du point  
de centre sans effort, et sans escabeau
- ✓ **Réduction des TMS / Sécurité**  
Légère et pratique (possibilité de glisser la poignée dans son ceinturon)  
Réduction des TMS et des chutes (plus besoin d'escabeau)
- ✓ **Matière** : PP recyclé (Polypropylène).

**La combinaison DCLED + CANADOUILLE LED est la SOLUTION  
GAGNANTE pour vos chantiers à venir !**



# Notice de pose

DCLED



## Lampe DCLED + CANADOUILLE LED



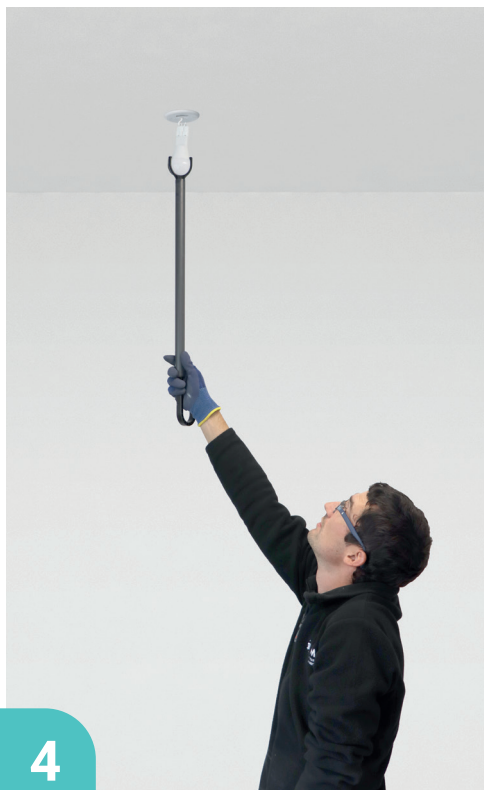
1  
Présenter la lampe DCLED face à aux  
pattes de la CANADOUILLE LED



2  
Enfoncer jusqu'au bout la lampe DCLED  
dans les pattes de la CANADOUILLE  
LED



3  
Relâcher la lampe DCLED. Elle est  
maintenue par la CANADOUILLE LED



4  
Présenter ensuite la lampe DCLED à l'aide de la CANADOUILLE LED face au  
couvercle DCL pour l'encliquetage



5  
Encliquer la lampe DCLED dans le  
support DCL



6  
Retirer ensuite la CANADOUILLE LED

# Notice de pose



Scanner le QR code gravé sur le corps de la DCLED pour accéder aux informations de démontage et à la fiche technique.



**DCLED**

## Câblage d'un luminaire

### 1 - Démonter la fiche DCL de la DCLED



Pour retirer la fiche de la Lampe DCLED, dévisser les pôles neutre et phase



Soulever le loquet avec un tournevis



Pivoter d'1/4 de tour la fiche pour libérer les contacts

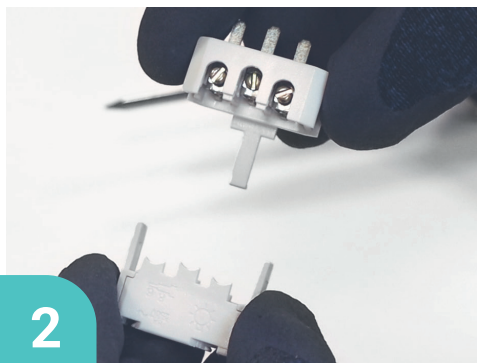


Dégager les fils en tirant sur la fiche

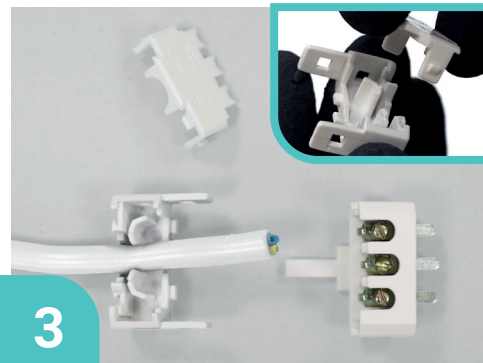
### 2 - Installation du câblage du luminaire dans la fiche



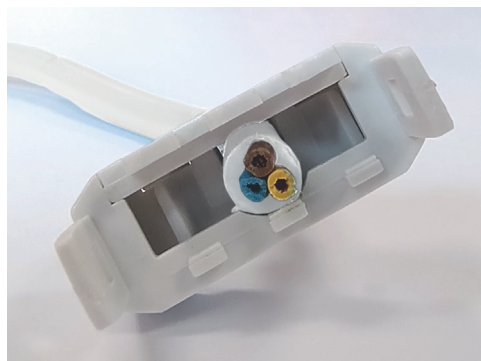
Déclipser la patte de maintien sur les 2 côtés de la fiche



Séparer les 2 éléments de la fiche



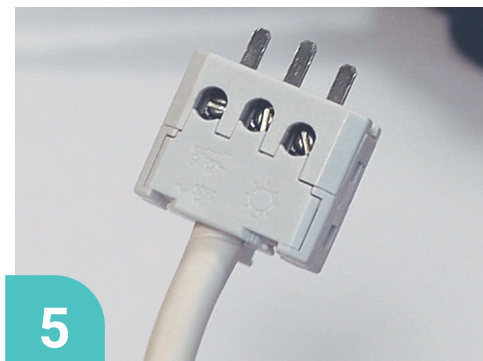
Retirer le cache de la partie inférieure de la fiche, insérer le câble et remettre le cache



Anti-arrachement du câble



Fixer le neutre et la phase à l'aide d'un tournevis



Clipser la partie supérieure de la fiche