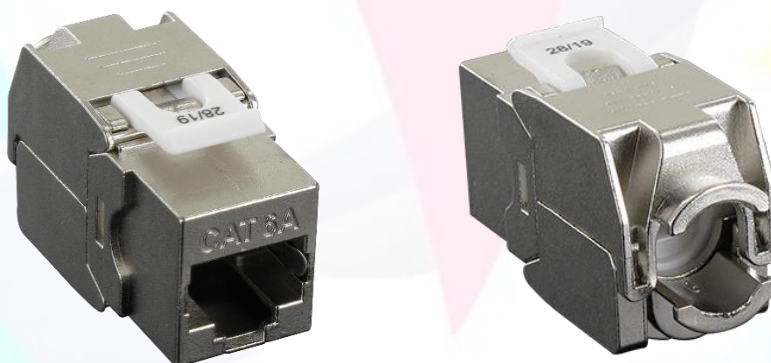


MODULE RJ45 NOYAUX GRADE 3

Désignation :	Module RJ45 noyaux grade 3 CAT6A SFTP 10GBITS
Les + produit :	<p>Permet la connexion des câbles RJ45 au tableau de communication.</p> <p>Pour câblages T568A et T568B.</p> <p>Pour conducteur monobrin et multibrin AWG23 à AWG26.</p> <p>Performances en conformité avec ANSI/TIA/EIA 568C.2 10G.</p>
Température d'utilisation :	-10°C à +60°C
Force d'insertion :	30 N max
Résistance de traction :	7,7 kg entre l'embase et le plug
Normalisation :	ISO/IEC 11801 Ed 2,2 / 06-2011
	Certifié RoHS
Matières :	<p>Blindage : Zinc D-Cast avec plaquage Nickel</p> <p>Support CAD : Polycarbonate + Fibre de Verre, UL 94-V2</p> <p>CAD : Phosphore bronze avec étamage</p> <p>Guide d'insertion : Polycarbonate + Fibre de Verre, UL 94-V2</p> <p>Contacts : Phosphore bronze avec plaquage Nickel recouverts d'un plaquage d'or de 50 microns inch</p> <p>Support des contacts : Polycarbonate, UL 94-V2</p> <p>Clips de l'embase : Acier inoxydable</p>



Référence BLM	Désignation	Dimensions	Poids (g)	Cond. Sachet	Cond. Carton
731100	Module RJ45 noyaux grade 3	38 x 16 x 20	21,0	1	100

Cotes en mm