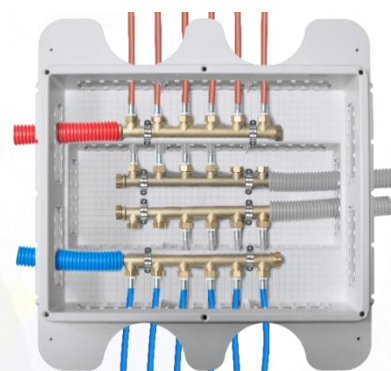


## Réservations Hydrauliques– Gamme HYDROBOX

**Désignation :** Réservations hydrauliques  
**Matière :** ABS-PC  
**Couleur :** Blanc RAL 9016  
**Tenue au fil incandescent :** 960°C  
**Fonction :** Une boîte de réservation permettant d'accueillir les nourrices eau chaude et eau froide, les circuits hydrauliques de l'habitat individuel (et le circuit chauffage selon le modèle choisi), et de faciliter leur passage. Pose murale ou plafond avec entraxe 500 ou 600 mm sur rails.  
**Les + produit :** Bac léger et robuste / L'étanchéité et son design / Fermeture 6 vis 1/4 de tour imperdables.

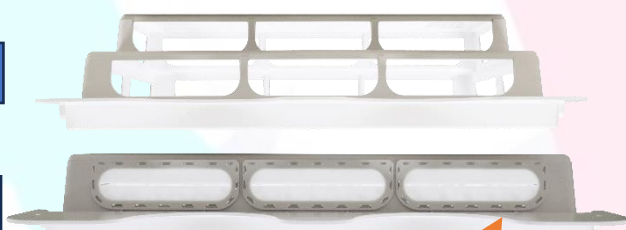


Couvercle lisse, équipé d'un joint étanche  
+ 6 vis ¼ de tour



4 nourrices

2 nourrices



Membrane fendue pour le passage des  
conduits PER



Vis ¼ de tour pour la fixation

Référence BLM	Désignation	Dimensions hors- tout (l x h x p)	Dimensions découpe (l x h)	Dimensions utiles (l x h x p)	Poids unitaire	Colisage
753100	Réservation HYDROBOX Basse 2 nourrices	647 x 605 x 94	461 x 585	410 x 535 x 90	1,80	1
753110	Réservation HYDROBOX Basse 2 nourrices + 10 memb. PER	647 x 605 x 94	461 x 585	410 x 535 x 90	2,01	1
753200	Réservation HYDROBOX Haute 4 nourrices	647 x 605 x 154	461 x 585	410 x 535 x 150	2,10	1
753210	Réservation HYDROBOX Haute 4 nourrices + 18 memb. PER	647 x 605 x 154	461 x 585	410 x 535 x 150	2,40	1
753000	Porte accès étanche réserv. HYDROBOX	630 X 510	-	541 x 416	1,62	1

Cotes en mm – Poids en kg