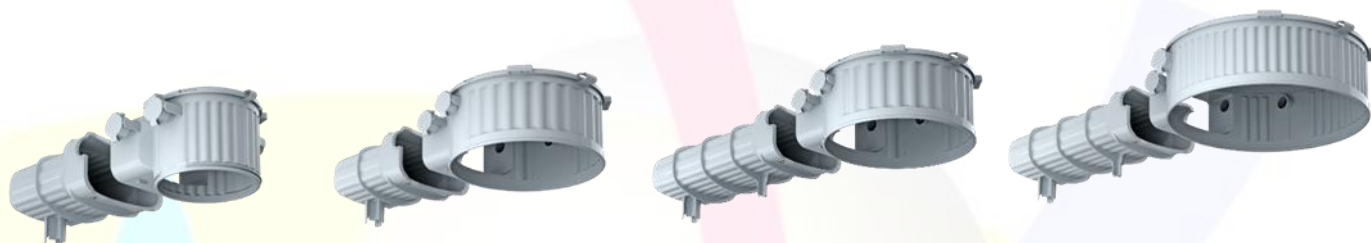




Boîtiers d'encastrement Béton HALOX avec tunnel

- Fonction :** Pour l'encastrement des luminaires et haut-parleurs dans les plafonds et parois en béton.
- Les + produit :** Ouverture sans outil pour conduits M20/M25 (4 entrées). Ouverture refermable en cas d'erreur d'ouverture.
Entrées avec butée de tube.
Gestion thermique optimale grâce à la surface de contact maximale avec le béton.
Profondeur d'encastrement max. dans le boîtier : 110 mm.
Le tunnel permet de loger le transformateur du luminaire.
- Matière :** Sans halogène

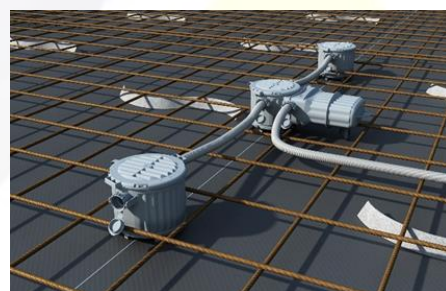


758105

758185

758187

758255



Référence BLM	Désignation	Dimensions extérieures	Diamètre d'encastrement	Puissance max luminaire	Condt
758105	Boîte résa SPOT HALOX 100 + tunnel 190mm	Boîte : D.130 x P.120 Tunnel : L 190 x I 140 x H 45	0-100	20W LED 50W halogène	10
758185	Boîte résa SPOT HALOX 180 + tunnel 190mm	Boîte : D.210 x P.120 Tunnel : L 190 x I 140 x H 45	0-180	35W LED 75W halogène	10
758187	Boîte résa SPOT HALOX 180 + tunnel 325mm	Boîte : D.210 x P.120 Tunnel : L 325 x I 140 x H 45	0-180	35W LED 75W halogène	10
758255	Boîte résa SPOT HALOX 250 + tunnel 325mm	D.280 x P.120 Tunnel : L 325 x I 140 x H 45	0-250	45W LED 100W halogène	10

Cotes en mm