

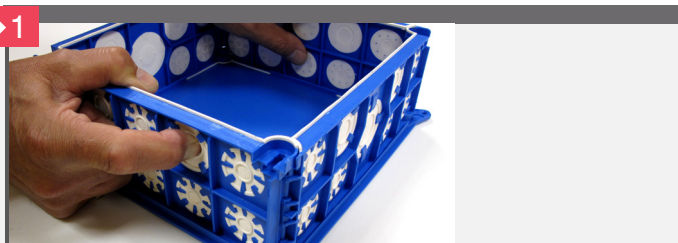
BOÎTE PAVILLONNAIRE BBC

Désignation

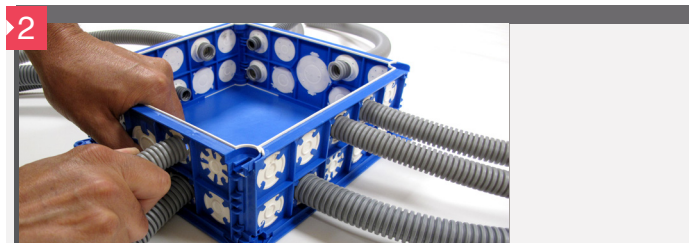
Boîte de dérivation
(étanche à l'air pour comble et faux-plafond)

Code Article :

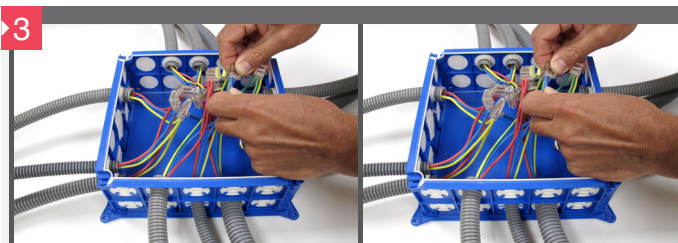
590250 > Boîte pavillonnaire no air 250x250x85



- Pousser sur l'opercule avec un doigt afin de l'ouvrir



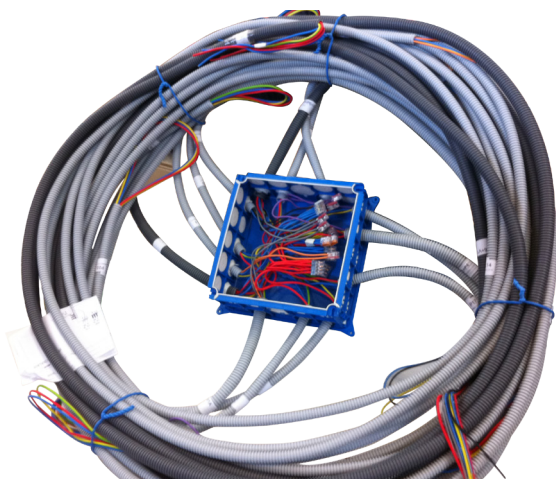
- Introduire les tubes ITCA dans le diamètre prévu (en fonction de leur diamètre)



- Connecter les fils électrique d'un même potentiel entre-eux



- Clipser le couvercle de fermeture
- Verrouiller à l'aide des vis 1/4 de tour



S'ASSURER
QUE **L'ALIMENTATION**
ÉLECTRIQUE EST COUPÉE
AVANT D'INTERVENIR POUR
CONNECTER LES FILS
ÉLECTRIQUES ENTRE-EUX