

▶ EMPORTE-PIECE

DECOUPES PRECISES SANS BAVURE, SANS DEFORMATION EN PLEINE TOLE JUSQU'A 3 MM D'EPAISSEUR

EMPORTE-PIECE E-VO3+



Réduisez votre temps de travail !

Le poinçon comporte **trois arêtes radiales de coupe**. Simultanément à la découpe circulaire, les trois arêtes radiales tranchent la débouchure en **trois morceaux**. Il suffit de retourner la matrice pour que les trois tronçons tombent. Le dessin du poinçon permet de minimiser friction et usure lors de chaque découpe. L'**e-vo3+** réalise rapidement et sans effort des découpes dans **l'acier doux et les plastiques**.

Disponible en 23 tailles dont PE et ISO de diamètre 12.7 à 63.5 mm.



EMPORTE-PIECE E-VO3X



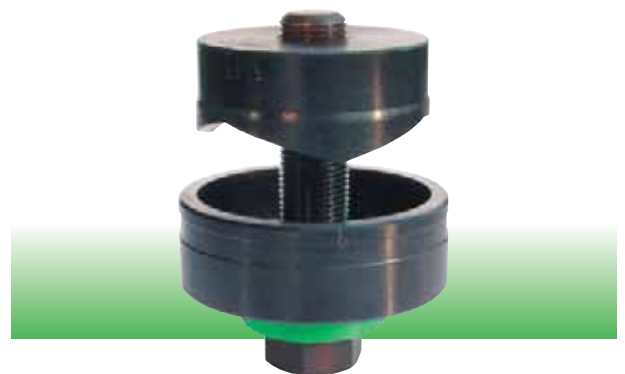
Outil de découpe forte capacité. L'**e-vo3x** est conçu selon le même principe à **triple arêtes radiales de coupe** que l'**e-vo3+**. L'outil parfait pour découper avec rapidité et précision **l'acier inox, l'acier doux de forte épaisseur et les plastiques**. Disponible en 16 tailles dont PE et ISO de diamètre 15.2 à 63.5 mm.



EMPORTE-PIECE E-VO3



Modèle économique. Le dessin du **poinçon à trois pointes** nécessite moins d'effort pour découper la tôle. L'usure de l'axe est réduite, la durée de vie de l'outil est prolongée. L'**e-vo3** découpe **l'acier doux, les plastiques et les composites**. Disponible en 52 tailles dont PE et ISO de diamètre 12.7 à 120.0 mm.



Modèle	Utilisation	Capacité maximum	Diamètres disponibles
E-VO3+	Manuelle ou hydraulique	3 mm dans l'acier doux	De 12.7 à 63.5 mm
E-VO3X	Hydraulique	2.5 mm dans l'inox	De 15.2 à 63.5 mm
E-VO3	Manuelle ou hydraulique	3 mm dans l'acier doux	De 12.7 à 120 mm

Presse-étoupe électriques et norme EN50262

La norme européenne EN50262 supplante depuis 2000 l'ancienne norme des presse-étoupe. Les PE (PG) de 7 à 48 sont remplacés par les tailles ISO de 12 à 63. La mise en place de cette norme se fait depuis mars 1999.

Depuis le 31 mars 2001, les presse-étoupe aux anciennes normes PE ne sont disponibles qu'à titre de pièces de rechange.

Les outils de perçage destinés aux presse-étoupe électriques, décrits dans ce catalogue, sont utilisables pour la maintenance sur les appareillages aux anciennes normes ou pour les installations suivant EN50262.



EMPORTE-PIECE E-VO3+

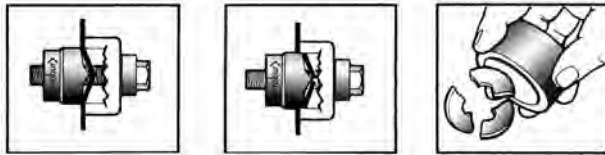


e-evolution3

Le nouveau dessin à **triple arête radiale** des outils **e-vo3+** découpe la **débouchure en trois parties** qui s'enlèvent sans aucune difficulté de la matrice après le perçage de la tôle. Le temps de travail est considérablement diminué. Ces emporte-pièce sont destinés au perçage de **l'acier doux jusqu'à 3 mm d'épaisseur**. Ils sont également particulièrement efficaces sur les plastiques. L'axe à butée à bille rend leur utilisation manuelle aisée. Ils peuvent être utilisés avec tous les appareils hydrauliques de la gamme **e-evolution3**, compatibles avec appareils GREENLEE®.

Disponibles en 23 tailles différentes dont les PE de 7 à 48 et les ISO de 12 à 63. Les ensembles poinçon et matrice sont livrés avec des axes à butée à bille.

Capacités sur tôle acier (ST37) : 1,5 mm avec axe ø 6,3 mm, pré-perçage ø 7 mm
 2,0 mm avec axe ø 9,5 mm, pré-perçage ø 10 mm
 3,0 mm avec axe ø 19,0 mm, pré-perçage ø 20 mm



OUTILS

Perçage ø mm	Taille	Outil complet*	Pièces détachées			Axe Hydraulique ¹
			Poinçon	Matrice	Axe à butée à bille	
12.7	ISO 12 PE 7	016177	016179	016181	011467	011627
15.2	PE 9	016001	016003	016005	011653	011629
16.2	ISO 16	016007	016009	016011	011653	011629
18.6	PE 11	016013	016015	016017	011653	011629
20.4	ISO 20 PE 13	016019	016021	016023	011653	011629
22.5	PE 16	016025	016027	016029	011653	011629
	tube acier ½"					
25.4	ISO 25	016031	016033	016035	011653	011629
28.3	PE 21	016043	016045	016047	011653	011629
28.3	tube acier ¾"	016037	016039	016041	011475	011631
30.5	pour voyant	016049	016051	016053	011653	011629
30.5	pour voyant	016055	016057	016059	011475	011631
32.5	ISO 32	016061	016063	016065	011475	011631
34.6	tube acier 1"	016067	016069	016071	011475	011631
37.0	PE 29	016073	016075	016077	011475	011631
40.5	ISO 40	016079	016081	016083	011475	011631
43.2	tube acier 1-¼"	016085	016087	016089	011475	011631
47.0	PE 36	016091	016093	016095	011475	011631
49.6	tube acier 1-½"	016097	016099	016101	011475	011631
50.5	ISO 50	016103	016105	016107	011475	011631
54.0	PE 42	016109	016111	016113	011475	011631
60.0	PE 48	016117	016119	016121	011475	011631
61.5	tube acier 2"	016123	016125	016127	011475	011631
63.5	ISO 63	016129	016131	016133	011475	011631



*Poinçon et matrice livrés avec axe à butée à bille.

¹ L'adaptateur hydraulique 9.5 x 19 mm (019277) est obligatoire avec les axes 011627 et 011629 pour l'utilisation avec les appareils hydrauliques.



COMPOSITIONS D'OUTILS E-VO3+

Livrées en coffret plastique.

Perçage ø mm	Taille	ISO				PE					
		016115	016139	016116	016141	016149	016145	016135	016151	016147	016137
15.2	PE 9					•	•	•	•	•	•
16.2	ISO 16	•	•	•	•						
18.6	PE 11					•	•	•	•	•	•
20.4	ISO 20 PE 13	•	•	•	•	•	•	•	•	•	•
22.5	PE 16					•	•	•	•	•	•
25.4	ISO 25	•	•	•	•						
28.3	PE 21					•	•	•	•	•	•
30.5	pour voyant					•	•	•	•	•	•
32.5	ISO 32	•	•	•	•						
37.0	PE 29								•	•	•
40.5	ISO 40	•	•	•	•						
47.0	PE 36								•	•	•
50.5	ISO 50			•	•						
54.0	PE 42										
60.0	PE 48								•	•	•
63.5	ISO 63			•	•						
Axes	011653		•		•		••	•		•	•
	011475		•		•					•	•
Polydiam	051029		•		•		•	•		•	•
Clé à cliquet	011583		•		•			•			•



016116



016145



016141



**COMPOSITIONS D'OUTILS E-VO3+
AVEC APPAREIL HYDRAULIQUE**

Livrées en coffret plastique.

Appareil seul*		Hydraulique monobloc HYDRALU / 011717				Hydraulique tête orientable HYDRALU90 / 011763			Vérin hydraulique avec pompe à main 011613		avec pompe à pied 011621
		016167	016172	011719	011721	016171	016173	011765	016163	016161	
Outils		ISO		PE		ISO		PE	PE	PE	
Perçage ø mm	Taille										
15.2	PE9			•	•			•	•	•	
16.2	ISO16	•	•			•	•				
18.6	PE11			•	•			•	•	•	
20.4	ISO 20 PE 13	•	•	•	•	•	•	•	•	•	
22.5	PE16			•	•			•	•	•	
25.4	ISO25	•	•			•	•				
28.3	PE21			•	•			•	•	•	
30.5	pour voyant			•	•			•	•	•	
32.5	ISO32	•	•			•	•				
37.0	PE29				•			•	•	•	
40.5	ISO40	•	•			•	•				
47.0	PE36				•			•	•	•	
50.5	ISO50		•				•				
54.0	PE42										
60.0	PE48				•			•	•	•	
63.5	ISO63		•				•				

*Pour le détail de l'appareil seul, se reporter à la rubrique « Appareils hydrauliques seuls ». Les appareils sont livrés avec axes hydrauliques, polydiam et cales d'écartement.

