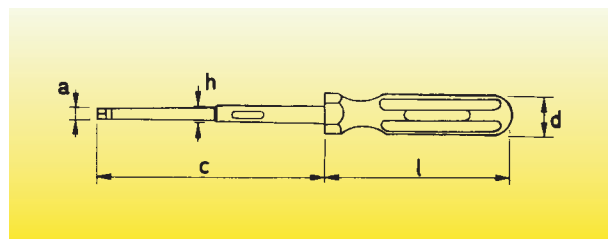


CLE 6 PANS MALE EMMANCHEE

Code	Référence	Dimensions mm					Poids g
		a	c	h	l	d	
431113	CMD-3	3.0	100	7	86	17	24
431115	CMD-4	4.0	130	7	95	21	46
431117	CMD-5	5.0	140	7	104	25	70
431119	CMD-6	6.0	140	9	104	25	84

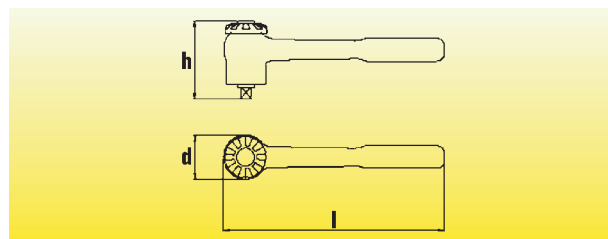


CLIQUETS ET DOUILLES

CLE A CLIQUET REVERSIBLE 1/4"

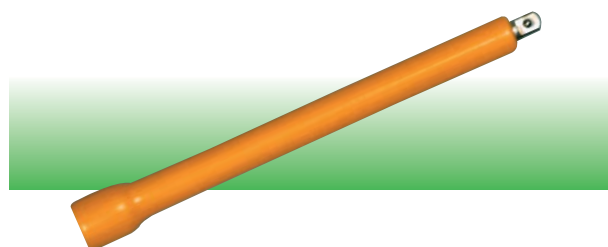
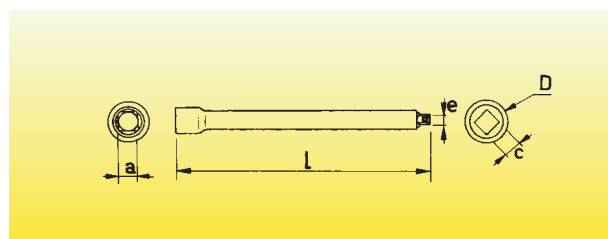
Inversion centrale. Carré mâle 1/4". Couple de serrage 7 Nm, supérieur aux normes professionnelles.

Code	Référence	Dimensions mm				Poids g
		a	d	l	h	
431047	C150	1/4"	28	138	50	100



RALLONGE 1/4"

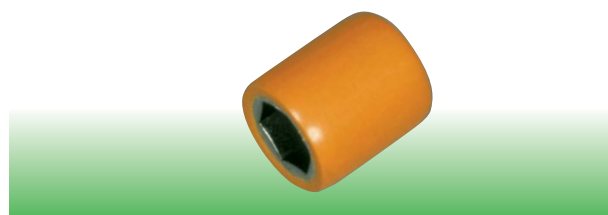
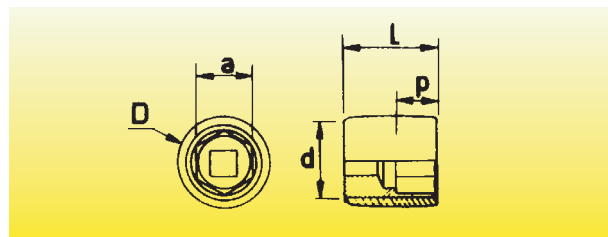
Code	Référence	Dimensions mm				Poids g
		L	a/e	D	c	
431049	R150-100	100	1/4"	16	1/4"	50
431625	R150-150	150	1/4"	16	1/4"	70



DOUILLE 6 PANS FEMELLE 1/4"

Douille 6 pans pour usage intensif. Carré d'entraînement femelle 1/4".

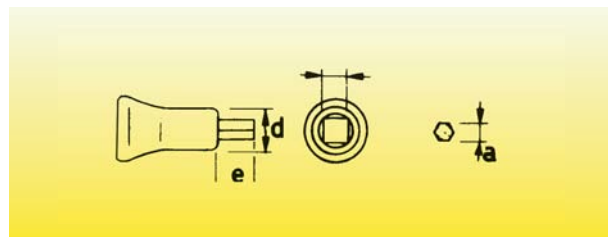
Code	Référence	Dimensions mm					Poids g
		a	L	ø D	ø d	p	
431053	D150-6P4	4	41	10	18	3.0	20
431055	D150-6P5	5	41	11	18	4.0	20
431057	D150-6P6	6	41	12.5	18	5.0	20
431059	D150-6P7	7	41	13	18	5.5	20
431061	D150-6P8	8	41	15	18	6.0	20
431063	D150-6P9	9	41	16	18	6.5	20
431065	D150-6P10	10	41	17	18	7.0	20
431067	D150-6P11	11	41	19	18	10.0	30
431069	D150-6P12	12	41	20	18	11.0	40
431071	D150-6P13	13	41	21	18	11.0	40
431073	D150-6P14	14	41	22	18	12.0	40



DOUILLE 6 PANS MALE 1/4"

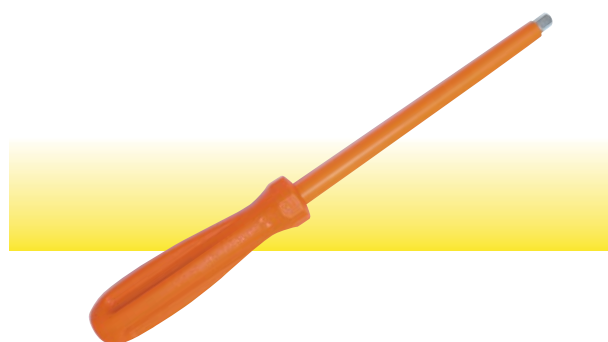
Acier au chrome forgé haute résistance. Douille 6 pans pour usage intensif. Carré d'entraînement femelle 1/4".

Code	Référence	Dimensions mm					Poids g
		a	L	ø D	ø d	p	
431075	M150-3	3	41	11	18	7.0	14
431077	M150-4	4	41	11	18	8.0	14
431079	M150-5	5	41	12	18	9.0	14
431081	M150-6	6	41	12	18	10.0	15
431083	M150-7	7	41	12	18	11.5	16



TOURNEVIS POUR DOUILLE 1/4"

Code	Désignation	Poids g
431051	RAL150-150 Tournevis pour douille 1/4"	150



COMPOSITIONS

431085 : livrée en coffret plastique.

431089 : livrée en coffret métallique.

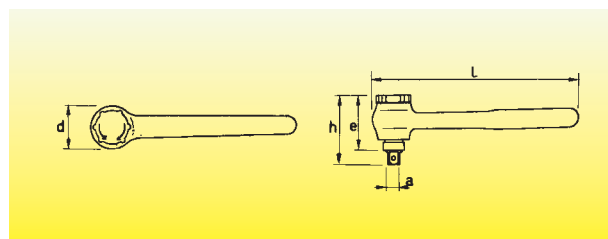
Code	Désignation	Poids Kg
431085	CC150-B : 1 clé à cliquet 1/4" (C150), 3 douilles 6 pans femelle 1/4" (D150) ø 8-10 et 12 mm, 1 douille 6 pans mâle (M150) ø 5 mm.	0.42
431089	CC150K : 1 tournevis pour douilles 1/4" (RAL150-150), 1 clé à cliquet 1/4" (C150), 1 rallonge 150 mm (R150-150), 11 douilles 6 pans femelle 1/4" (D150) ø 4-5-6-7-8-9-10-11-12-13 et 14 mm, 5 douilles 6 pans mâle 1/4" (M150) ø 3-4-5-6 et 7 mm.	1.14



CLE A CLIQUET REVERSIBLE 3/8"

Inversion centrale. Carré mâle 3/8". Couple de serrage 20 Nm, supérieur aux normes professionnelles.

Code	Référence	Dimensions mm					Poids g
		a	d	e	L	h	
432163	C200	3/8"	40	48	203	62	314



RALLONGE 3/8"

Code	Référence	Dimensions mm				Poids g
		L	a	c	D	
432159	R200-125	125	3/8	3/8	21.5	193
432161	R200-250	250	3/8	3/8	21.5	358

