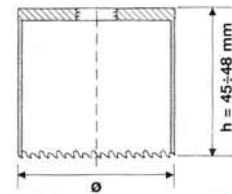
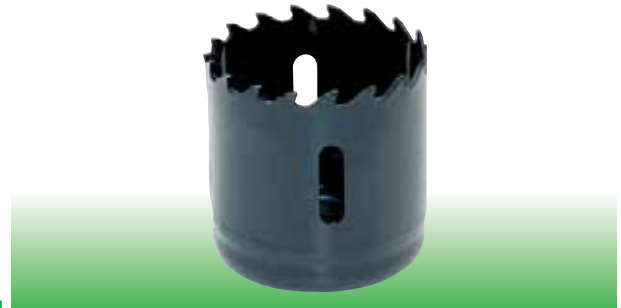


SCIE-TREPAN DENTURE CARBURE

Les scies-trépan à denture carbure sont destinées au perçage des matériaux abrasifs tels que la fibre de verre, les plastiques composites, les panneaux de particules ou en fibre, le plâtre... La denture large au pas de 3 dents par pouce favorise l'évacuation des copeaux. Profondeur de coupe de 39 mm.



Perçage				Scie seule	Arbre moteur hexagonal complet	Arbre moteur SDS + complet
ø mm	ø "	Taille	Tube ø "			
19.0	3/4	PE11		062151	062001 ou 062003	062002
21.0	13/16	PE13		062153		
		IS020				
22.0	7/8	PE16	1/2	062155		
24.0	15/16			062157		
25.0	1	IS020		062159		
27.0	1-1/16			062161		
29.0	1-1/8	PE21	3/4	062163		
32.0	1-1/4			062167		
33.0	1-5/16	IS032		062169		
35.0	1-3/8		1	062171		
37.0	1-7/16	PE29		062173		
38.0	1-1/2			062175		
41.0	1-5/8	IS040		062179		
43.0	1-11/16			062181		
44.0	1-3/4		1-1/4	062183		
46.0	1-13/16			062185		
48.0	1-7/8	PE36		062187		
51.0	2	IS050	1-1/2	062189		
52.0	1-1/16			062191		
54.0	2-1/8	PE42		062193		
57.0	2-1/4			062195		
59.0	2-5/16			062197		
60.0	2-3/8	PE48		062199		
64.0	2-1/2	IS063	2	062201		
65.0	2-9/16			062203		
67.0	2-5/8			062205		
70.0	2-3/4			062207		
73.0	2-7/8			062209		
76.0	3		2-1/2	062211		
79.0	3-1/8			062213		
83.0	3-1/4			062215		
86.0	3-3/8			062217		
89.0	3-1/2			062219		
92.0	3-5/8		3	062221		
95.0	3-3/4			062223		
98.0	3-7/8			062225		
102.0	4			062227		
108.0	4-1/4			062231		
111.0	4-3/8			062233		
114.0	4-1/2		4	062235		
121.0	4-3/4			062237		
127.0	5			062239		
140.0	5-1/2			062241		
146.0	5-3/4			062243		
152.0	6			062245		
				062005 ou 062007	062004	

