

CHARIOT D'USINAGE POUR BARRES CONDUCTRICES

Description

- Les appareils de coupe, cintrage et perçage sont encastrés dans la table afin de permettre un travail rapide et propre.
- Les appareils sont reliés à une unité centrale incorporée à l'intérieur du chariot.
- Un support extractible permet de poser les barres de grande longueur.
- Une commande à pied avec câble de raccordement fait partie de l'ensemble.
- Le chariot comporte 4 tiroirs aménagés pour le rangement des poinçons et matrices. Il est mobile avec 4 roues dont 2 freinées.
- Possibilité de raccorder par accouplement rapide des têtes de sertissage et un vérin hydraulique pour emporte-pièce. Capacité de sertissage des cosses de 10 à 400 mm². Poinçonnage de toutes les dimensions rondes, carrées et formes spéciales en utilisant les emporte-pièce **evolution 3**. Voir chapitre perçage...



026401

Caractéristiques techniques

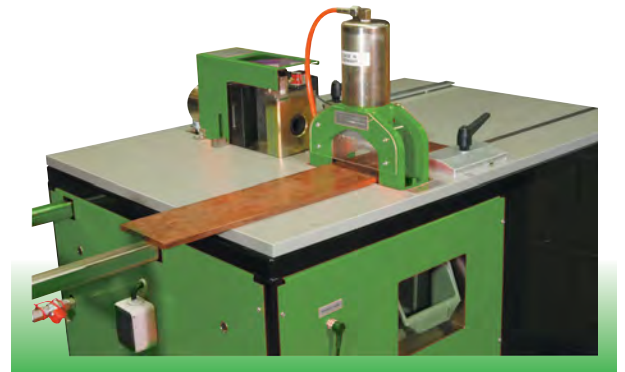
Cintrage jusqu'à 120 x 12 mm

Perçage de Ø 6.6 à 21.5 mm

Coupe jusqu'à 120 x 12 mm

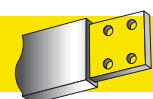
Centrale hydraulique intégrée
Quatre tiroirs aménagés
Commande à pied

Tension moteur :	400 V/50 Hz
Puissance moteur :	1.1 kW
Pression max :	700 bars
Réglage préalable :	600 bars
Volume réservoir :	17 l
Volume utile :	13 l
Débit :	0.88 l/min
Dimension table L x l :	1 150 x 700 mm
Dimensions hors tout L x l x h :	1 250 x 760 x 210 mm
Poids :	240 Kg



Emporte-pièce: se reporter à la gamme complète dans notre catalogue.

Code	Désignation
026401	CHBC Chariot d'usinage prêt à l'emploi, sans poinçon ni matrice
011625	EVOH Vérin hydraulique pour emporte-pièce
444017	TSH400 Tête de sertissage hydraulique 10 - 400 mm ²

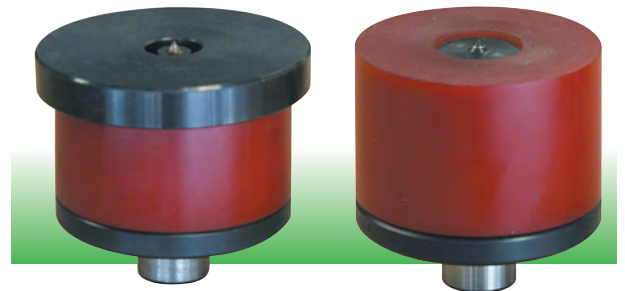


OUTILS POUR STATION DE TRAVAIL ET CHARIOT D'USINAGE

POINÇONS

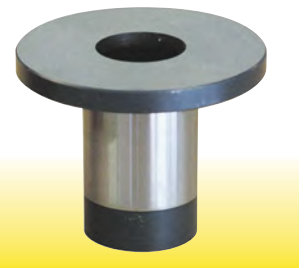
Code	Référence	Ø mm	Epaisseur max. mm
026211	PR66	6.6 (x)	5
026213	PR9	9.0 (x)	6
026215	PR95	9.5 (x)	6
026217	PR11	11.0 (x)	12
026219	PR115	11.5 (x)	12
026221	PR135	13.5 (x)	12
026223	PR14	14.0 (x)	12
026225	PR175	17.5 (o)	12
026227	PR18	18.0 (o)	12
026229	PR21	21.0 (o)	12
026230	PR215	21.5 (o)	12

(x) Avec dévêtisseur néoprène et plaque d'appui
(o) Avec dévêtisseur néoprène sans plaque d'appui



MATRICES

Code	Référence	Ø mm	Epaisseur max. mm	Code	Référence	Ø mm	Epaisseur max. mm
026261	MBC66L	6.6	5	026231	MBC66	6.6	5
026263	MBC9L	9.0	6	026233	MBC9	9.0	5
026265	MBC95L	9.5	6	026235	MBC95	9.5	5
026267	MBC11L	11.0	12	026237	MBC11	11.0	5
026269	MBC115L	11.5	12	026239	MBC115	11.5	5
026271	MBC135L	13.5	12	026241	MBC135	13.5	5
026273	MBC14L	14.0	12	026243	MBC14	14.0	5
026275	MBC175L	17.5	12	026245	MBC175	17.5	5
026277	MBC18L	18.0	12	026247	MBC18	18.0	5
026279	MBC21L	21.0	12	026249	MBC21	21.0	5
026281	MBC215L	21.5	12	026251	MBC215	21.5	5



POINÇONS ET MATRICES OBLONGS

Référence	Jusqu'à	Epaisseur max. mm
PM05	L = 21 mm	5
PM012	L = 21 mm	12

Fabrication sur demande.

