

Le réseau ChargePoint® — Ouvert à tous

Fiche descriptive

ChargePoint propose le réseau de recharge de véhicules électriques (VE) le plus ouvert et avancé au monde.

Nous fournissons tout ce dont vous avez besoin pour offrir une solution de recharge de véhicules électriques pouvant gérer les bornes de recharge utilisant le protocole de communication standard OCPP (Open Charge Point Protocol) et intégrer d'autres applications de mobilité électrique et des systèmes connectés.

Le réseau ChargePoint est ouvert et interopérable à la fois en Amérique du Nord et en Europe.

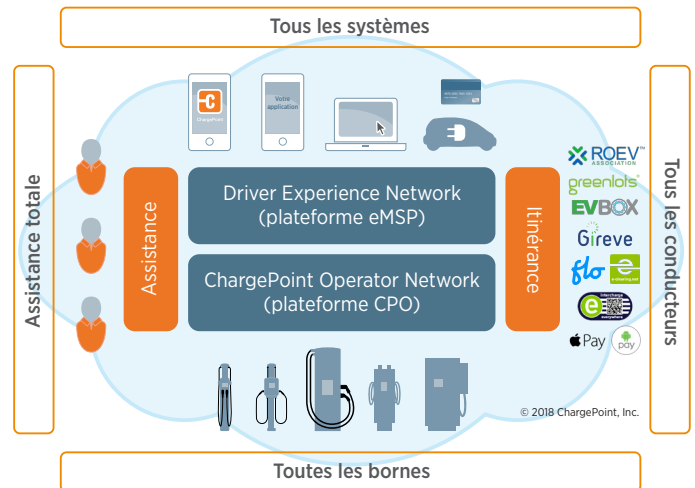
- + ChargePoint est membre fondateur de ROEV, une organisation créée pour soutenir l'interopérabilité en Amérique du Nord et pour travailler avec tous les centres d'échange d'informations d'Europe pour la prise en charge de l'itinérance.
- + Le réseau ChargePoint comprend plus de 49 000 emplacements de recharge CA et CC, avec des bornes de 12 fabricants différents. Via le programme OCPP OnRamp, toutes les bornes utilisant OCPP fonctionnent sur le réseau ChargePoint.

1. Connecter

Certifiez votre matériel OCPP sur le réseau ChargePoint

- + Utilisez OCPP v1.6 + extensions
- + Assistance prévue pour la version v2.0 et toutes les prochaines versions au fur et à mesure de leur lancement.
- + ChargePoint utilise un processus standard simple pour certifier et intégrer les bornes de recharge tierces à l'aide d'OCPP, y compris DBT, ABB, Efacec, Delta, Mennekes, Innogy, Schneider, Keba et Circontrol.

Exemple : Vous disposez de bornes de recharge rapide à courant continu ABB et de bornes CA Mennekes que vous gérez actuellement avec 2 backends différents. Notre programme OCPP OnRamp regroupera les deux types de bornes sur une plateforme unique pour une gestion facilitée, en veillant à ce que vous n'ayez aucun appareil bloqué.



2. Configurer

Gérez toutes vos bornes de recharge via une seule plateforme centrale

- + Prenez en charge toutes les fonctionnalités standard dans la spécification du protocole OCPP v1.6, y compris :



Autorisation



Authentification



Comptabilité

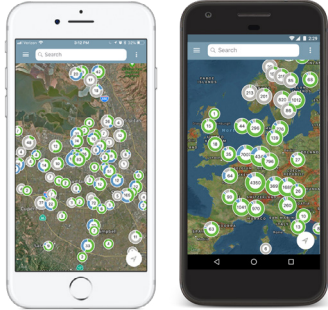
- + Prenez en charge les fonctionnalités avancées via des extensions au protocole OCPP, y compris la fiabilité hors ligne, la Gestion de l'énergie avancée, la Liste d'attente, etc.
- + ChargePoint, avec son matériel et son réseau, respecte les directives de financement qui requièrent l'interopérabilité en Europe (par exemple Ladesaueulenverordnung en Allemagne).
- + ChargePoint prend très au sérieux la protection et la sécurité des données. La protection des données est assurée via l'utilisation du cryptage et l'anonymisation des données personnelles.

Exemple : Vous souhaitez facturer aux conducteurs des frais différents s'ils stationnent à vos bornes lorsque leurs véhicules sont entièrement chargés ou s'ils sont en train de recharger. Vous souhaitez également configurer la même politique de prix pour toutes vos bornes. Le ChargePoint Operator Network vous permet non seulement de définir une politique de prix, mais également de suivre la façon dont ces frais affectent l'utilisation de vos bornes de recharge au fil du temps afin de vous permettre de réaliser des ajustements de façon adéquate et de tirer le meilleur parti de votre investissement.

3. Frais

Donnez aux conducteurs la meilleure expérience de recharge électrique possible

- + **Informations** : L'application ChargePoint gratuite fournit des informations complètes sur les bornes et sur comment y accéder, et permet de lancer des sessions de recharge sur n'importe quelle borne connectée au réseau ChargePoint.



- + **Intégration** : Intégrations à d'autres systèmes - Les API permettent une intégration flexible avec d'autres systèmes y compris les applications, la docufiction embarquée et les systèmes de gestion de flotte.
- + **Assistance** : Assistance 24H/24 et 7J/7 pour les conducteurs, 95 % de clients satisfaits et 98 % de garantie de temps de disponibilité afin de donner aux conducteurs la meilleure expérience de recharge possible.

Exemple : Vous disposez déjà d'une application et souhaitez y intégrer des services de mobilité électrique. Via le Driver Network Experience (l'offre eMSP ChargePoint), vous pouvez offrir une expérience conducteur ChargePoint complète, comprenant les fonctionnalités avancées et l'accès à notre équipe d'assistance hors pair, depuis votre application. Cela améliorera l'expérience de vos conducteurs avec des fonctionnalités avancées tout en conservant la compétitivité et l'attractivité de votre marque.

4. Itinérance


ChargePoint fonctionne avec tous les protocoles d'itinérance pour assurer un accès ouvert à la recharge électrique.


- + Les accords d'itinérance et d'autres opérateurs ChargePoint (CPO) permettent aux conducteurs de véhicule électrique d'accéder à des milliers de bornes à travers le monde.
- + Les accords d'itinérance avec les fournisseurs de service de mobilité électrique (eMSP) permettent à d'autres conducteurs sur plusieurs réseaux d'accéder aux bornes du réseau ChargePoint, ce qui augmente l'utilisation.

12 fonctionnalités clés du réseau ChargePoint

1. **Compatible OCPP** : Support natif pour OCPP sur les bornes ChargePoint et un processus simple pour intégrer d'autres bornes au réseau ChargePoint à l'aide d'OCPP.
2. **Itinérance EMP et CPO** : Communication intégrée entre le conducteur, la borne et le centre d'échange d'informations.
3. **Emplacements et disponibilité des bornes** : La visibilité totale des bornes et de leur disponibilité permet aux conducteurs de trouver plus facilement une borne de recharge.
4. **Gestion des droits d'accès** : Gérez et contrôlez l'accès aux bornes de recharge en vous basant sur des politiques bien définies. Grâce à un niveau de contrôle adéquat, renforcez la valeur de la borne pour son propriétaire.
5. **Tarification flexible** : Fournissez au propriétaire de la borne des contrôles de prix en fonction de l'utilisation de la station. Offrez la possibilité de facilement mettre à jour les tarifs en fonction des changements d'utilisation.
6. **Autorisation, authentification et comptabilité** : Garantisiez un paiement sécurisé pour la recharge. Les mesures de sécurité comprennent la pseudonymisation, le cryptage des données personnelles et d'autres mesures de sécurité qui assurent la continuité de la confidentialité, de l'intégrité, de la disponibilité et de la pérennité du réseau.
7. **Gestion de l'énergie** : Assurez-vous que les bornes de recharge ne prélèvent jamais plus d'énergie que ce que le site peut produire.
8. **Notifications aux conducteurs** : Informez les conducteurs de véhicule électrique concernant la disponibilité des bornes, l'état de charge et autres messages importants afin d'améliorer vos relations avec les clients.
9. **Files d'attente** : Augmentez l'utilisation des bornes et rechargez plus de véhicules en permettant aux conducteurs d'être sur une liste d'attente virtuelle pour les bornes.
10. **Services de flotte** : Profitez d'une intégration avec des systèmes de flotte (gestion de flotte, surveillance d'itinéraire, etc.) afin de fournir des données critiques et utiles.
11. **Assistance de la borne** : ChargePoint répond rapidement et efficacement à tout événement survenant sur une borne.
12. **Évolutivité** : Accompagnez l'expansion des bornes dans le monde entier. Fournissez des fonctionnalités cohérentes et de qualité sans délai.

Contactez-nous

 Rendez-vous sur [chargepoint.com](https://www.chargepoint.com)

 Envoyez un e-mail à sales.eu@chargepoint.com