

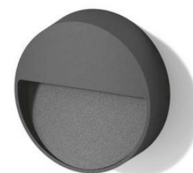
WALL

WALL ROND SAILLIE-4W-IP65-3000K-GRIS FONCE

PL16046504

EXTÉRIEUR > Applique murale

Applique ronde en saillie en aluminium pour balisage extérieur.



Domaines d'application

- Allées & Murs Ext.
- Terrasse & Jardin
- Illumination Ext
- Circulations Ext
- Eclairage Extérieur



4 W

220 lm

IRC
>80

IP65

3000K

F

Données électriques

Puissance totale (W)	4
Tension nominale (V)	230V
Distorsion harmonique	-
Facteur de puissance	>0.9
Fréquence(s) réseau	50Hz
Classe électrique	I
Dimmable	Non

Données photométriques / LEDS

Température(s) de couleur	3000K
Type de source	SMD
Source incluse	Oui
SDCM initial	SDCM<4
IRC	>80
Groupe de sécurité photobiologique (EN62778)	RG0
Flux lumineux (lm)	220lm (3000K)
ULOR	-

Données physiques et mécaniques

Diamètre (mm)	100
Hauteur (mm)	30
Diamètre d'encastrement (mm)	-
Poids (kg)	0.22
Profondeur d'encastrement sous BA13	-
Longueur de câble	-
Couleur de produit	Gris anthracite
Indice de protection IK	IK08
Test au fil incandescent	650°C
Indice(s) de protection IP	IP65
Plage de température d'utilisation	-25°... +45°C
Matériaux de corps	Aluminium
Matériaux diffuseurs	PC
Alimentation incluse	Oui

Durée de vie

L80 à 25°	35 000 h
-----------	----------

Données supplémentaires

Angle de distribution	60° X 90°
Orientable	Non
Type de connexion	Bornier simple sur le produit

Plan

