



## Passe-fils pour panneaux

### Passe-fils pour tôles percées

Les protections pour bords de tôle sont utilisées partout là où les câbles et les fils sont acheminés au travers de parois. Les passes-fils HellermannTyton offrent une excellente protection mécanique.

#### Principales caractéristiques

- Protège les câbles sur les arêtes vives
- Fournit une répartition des contraintes
- Flexible et facile à appliquer
- Haute résistance aux produits chimiques et aux contraintes environnementales

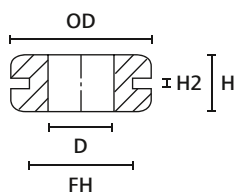


Passe-fils de protection.

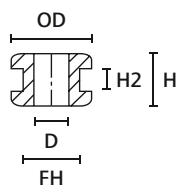
<b>MATIÈRE</b>	Polychlorure de vinyle (PVC)	Polychlorure de vinyle, à retardateur de flamme (PVC-FR)
<b>Temp. d'utilisation</b>	De -30 °C à +60 °C	
<b>Dureté Shore A</b>	70±5	55±5
<b>Tenue au feu</b>	UL94 HB	UL94 V0

RoHS ✓

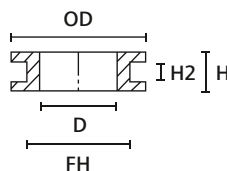
RoHS ✓



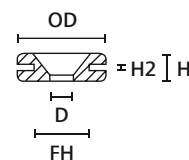
HV1101



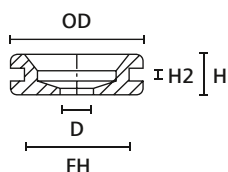
HV1201 à HV1218



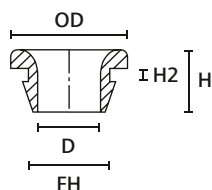
HV1301 à HV1305



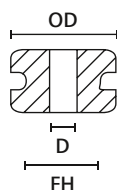
HV1401



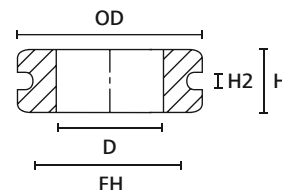
HV1402



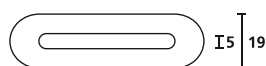
HV1502 à OP1503



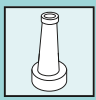
HV1606 à HV1608



HV1606 à HV1608



HV1606 à HV1608



## Passe-fils pour panneaux

## Passe-fils pour tôles percées

RÉFÉRENCE	Dessin	Ø ext. (OD)	Ø trou (FH)	Ø (D)	Haut. (H)	Haut. (H2)	Matière	Couleur	Contenu	Article
HV1101		25,5	19,0	12,0	10,0	1,6	PVC-FR	Noir (BK)	500 pcs	633-01010
HV1212		9,0	6,0	4,0	7,0	1,0	PVC-FR	Noir (BK)	2 000 pcs	633-02120
HV1201		9,5	6,4	4,0	5,6	1,6	PVC-FR	Noir (BK)	2 000 pcs	633-02010
HV1201B		9,5	6,4	4,0	6,5	2,5	PVC-FR	Noir (BK)	2 000 pcs	633-02020
HV1215		10,0	8,0	6,0	5,0	1,0	PVC-FR	Noir (BK)	2 000 pcs	633-02150
HV1209		11,0	9,0	4,0	5,5	1,5	PVC-FR	Noir (BK)	1 000 pcs	633-02090
HV1208		14,0	9,5	8,0	8,0	1,5	PVC-FR	Noir (BK)	1 000 pcs	633-02080
HV1207		14,0	10,0	6,0	6,4	1,5	PVC-FR	Noir (BK)	1 000 pcs	633-02070
HV1218		14,0	10,0	6,0	9,0	4,0	PVC-FR	Noir (BK)	1 000 pcs	633-02180
HV1216		14,5	8,0	5,0	6,5	1,5	PVC-FR	Noir (BK)	2 000 pcs	633-02160
HV1210		15,0	9,0	6,0	10,5	2,0	PVC-FR	Noir (BK)	1 000 pcs	633-02100
HV1203		17,5	12,0	10,0	6,8	2,0	PVC-FR	Noir (BK)	1 000 pcs	633-02030
HV1204		17,5	12,0	10,0	8,8	4,0	PVC-FR	Noir (BK)	1 000 pcs	633-02040
HV1206		17,5	12,0	10,0	10,8	6,0	PVC-FR	Noir (BK)	1 000 pcs	633-02060
HV1205		17,5	13,5	10,0	8,7	4,0	PVC-FR	Noir (BK)	1 000 pcs	633-02050
HV1303			15,9	11,0	8,0	6,4	1,6	PVC-FR	Noir (BK)	1 000 pcs
HV1301	15,9		11,0	8,0	7,0	1,0	PVC-FR	Noir (BK)	1 000 pcs	633-03010
HV1302	15,9		11,0	8,0	9,0	3,0	PVC-FR	Noir (BK)	1 000 pcs	633-03020
HV1304	15,9		11,0	8,0	10,8	6,0	PVC-FR	Noir (BK)	1 000 pcs	633-03040
HV1305	24,0		18,0	14,0	7,0	3,0	PVC-FR	Blanc (WH)	500 pcs	633-03059
	24,0	18,0	14,0	7,0	3,0	PVC-FR	Noir (BK)	500 pcs	633-03050	
HV1401		15,9	9,5	5,0	4,8	0,8	PVC-FR	Noir (BK)	1 000 pcs	633-04010
HV1402		23,0	18,5	6,0	7,0	2,0	PVC-FR	Noir (BK)	1 000 pcs	633-04020
HV1502		11,5	8,0	6,5	8,0	1,5	PVC	Noir (BK)	2 000 pcs	633-05020
HV1606		31,0	25,0	17,0	11,0	3,0	PVC-FR	Gris (GY)	500 pcs	633-06068
HV1607		43,0	37,0	29,0	11,0	3,0	PVC-FR	Gris (GY)	250 pcs	633-06078
HV1608		58,0	52,0	44,0	11,0	3,0	PVC-FR	Gris (GY)	250 pcs	633-06088

Toutes les dimensions sont en mm et sujettes à modifications.